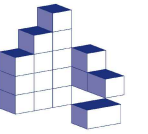


24 VIVIENDAS VPO ARETXABAETA VIVIENDAS DE VANGUARDIA

CONSTRUCCIONES
PEREZ DE SAN ROMAN, S.A.
VITORIA-GASTEIZ



BARCENA y ZUFIAUR Arquitectos

www.barcenayzufiur.com

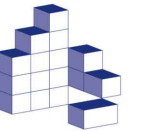


PLANO SITUACIÓN

- Las superficies definitivas serán las que resulten de la ejecución de la obra. Las reflejadas en este plano sólo son orientativas.
- Se hace entrega de la vivienda sólo con el mobiliario y electrodomésticos que consten en la memoria de calidades.
- Este plano queda sujeto a modificaciones por parte de la Dirección Facultativa.
- Este documento es meramente informativo. La información referida al R.D 515/89 del 21 de Abril, se encuentra a disposición del público en nuestras oficinas. No se consideran incluidos en la venta del inmueble el mobiliario "

24 VIVIENDAS VPO ARETXABALETA VIVIENDAS DE VANGUARDIA

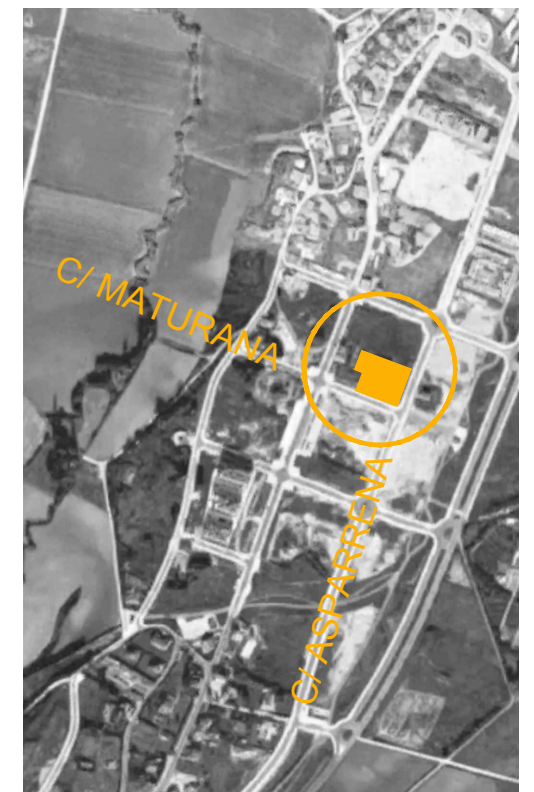
CONSTRUCCIONES
PEREZ DE SAN ROMAN, S.A.
VITORIA-GASTEIZ



BARCENA y ZUFIAUR Arquitectos

www.barcenayzufiur.com

A3_E - 1/300



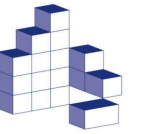
PLANTA SÓTANO

- Las superficies definitivas serán las que resulten de la ejecución de la obra. Las reflejadas en este plano sólo son orientativas.
- Se hace entrega de la vivienda sólo con el mobiliario y electrodomésticos que consten en la memoria de calidades.
- Este plano queda sujeto a modificaciones por parte de la Dirección Facultativa.
- Este documento es meramente informativo. La información referida al R.D 515/89 del 21 de Abril, se encuentra a disposición del público en nuestras oficinas. No se consideran incluidos en la venta del inmueble el mobiliario *
- Plazas de aparcamiento sin asignar.

24 VIVIENDAS VPO ARETXABAETA

VIVIENDAS DE VANGUARDIA

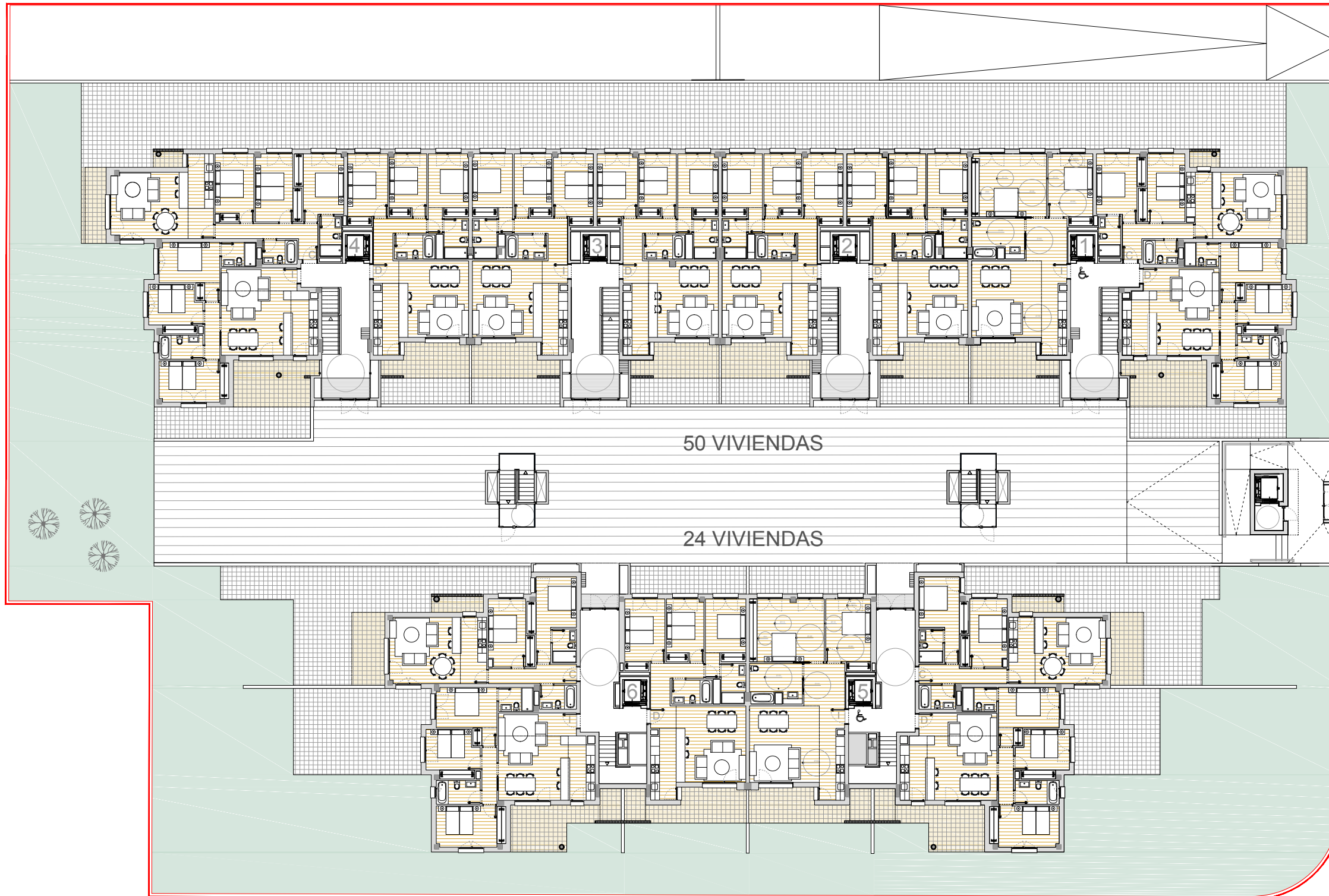
CONSTRUCCIONES
PEREZ DE SAN ROMAN, S.A.
VITORIA-GASTEIZ



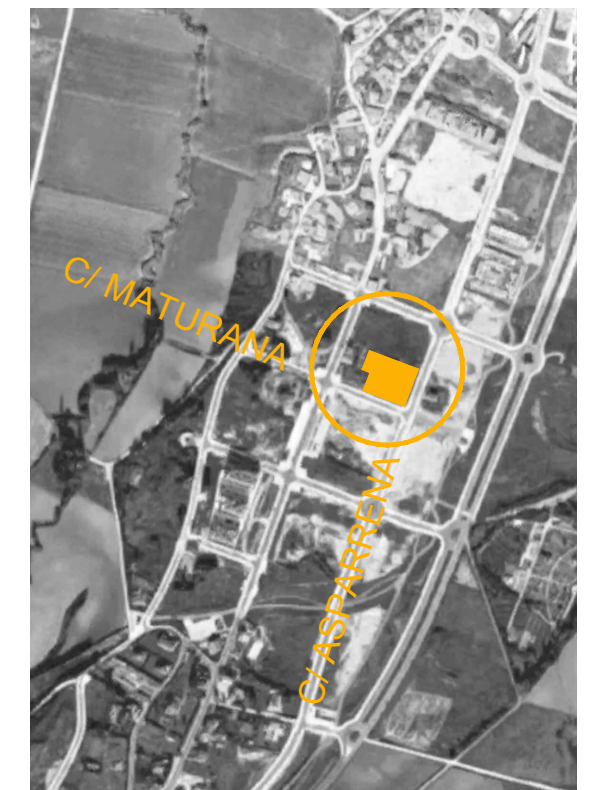
BARCENA Y ZUFIAUR Arquitectos

www.barcenayzufiur.com

A3_E - 1/300



PLANTA BAJA

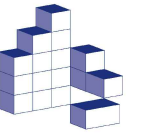


- Las superficies definitivas serán las que resulten de la ejecución de la obra. Las reflejadas en este plano sólo son orientativas.
- Se hace entrega de la vivienda sólo con el mobiliario y electrodomésticos que consten en la memoria de calidades.
- Este plano queda sujeto a modificaciones por parte de la Dirección Facultativa.
- Este documento es meramente informativo. La información referida al R.D 515/89 del 21 de Abril, se encuentra a disposición del público en nuestras oficinas. No se consideran incluidos en la venta del inmueble el mobiliario *

24 VIVIENDAS VPO ARETXABALETA

VIVIENDAS DE VANGUARDIA

CONSTRUCCIONES
PEREZ DE SAN ROMAN, S.A.
VITORIA-GASTEIZ



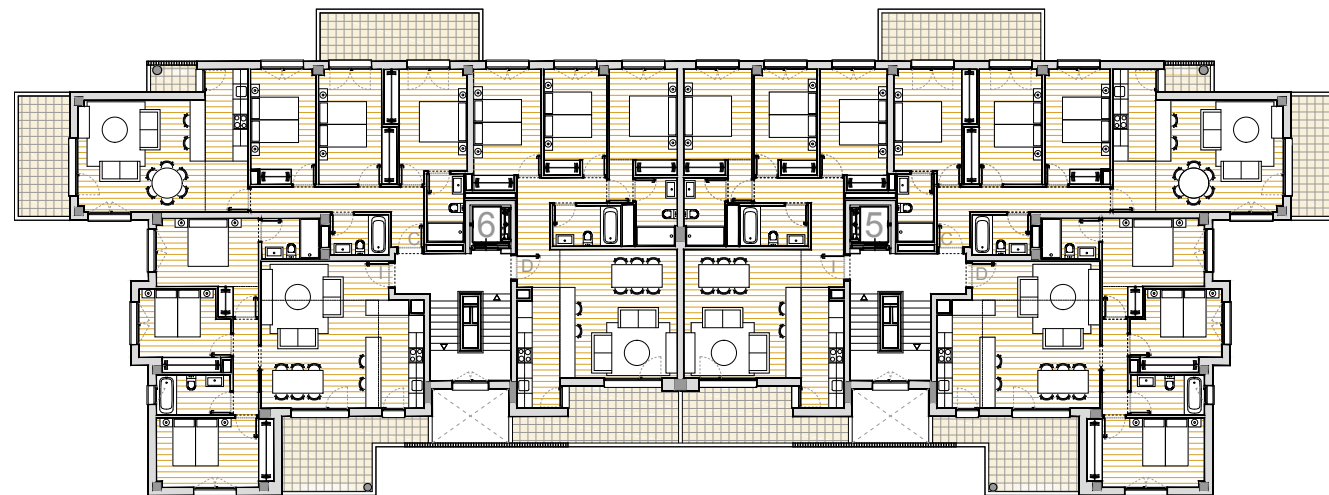
BARCENA Y ZUFIAUR Arquitectos

www.barcenayzufiur.com

A3_E - 1/300



24 VIVIENDAS



PLANTA PRIMERA

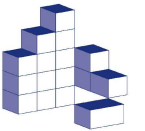


- Las superficies definitivas serán las que resulten de la ejecución de la obra. Las reflejadas en este plano sólo son orientativas.
- Se hace entrega de la vivienda sólo con el mobiliario y electrodomésticos que consten en la memoria de calidades.
- Este plano queda sujeto a modificaciones por parte de la Dirección Facultativa.
- Este documento es meramente informativo. La información referida al R.D 515/89 del 21 de Abril, se encuentra a disposición del público en nuestras oficinas. No se consideran incluidos en la venta del inmueble el mobiliario."

24 VIVIENDAS VPO ARETXABAleta

VIVIENDAS DE VANGUARDIA

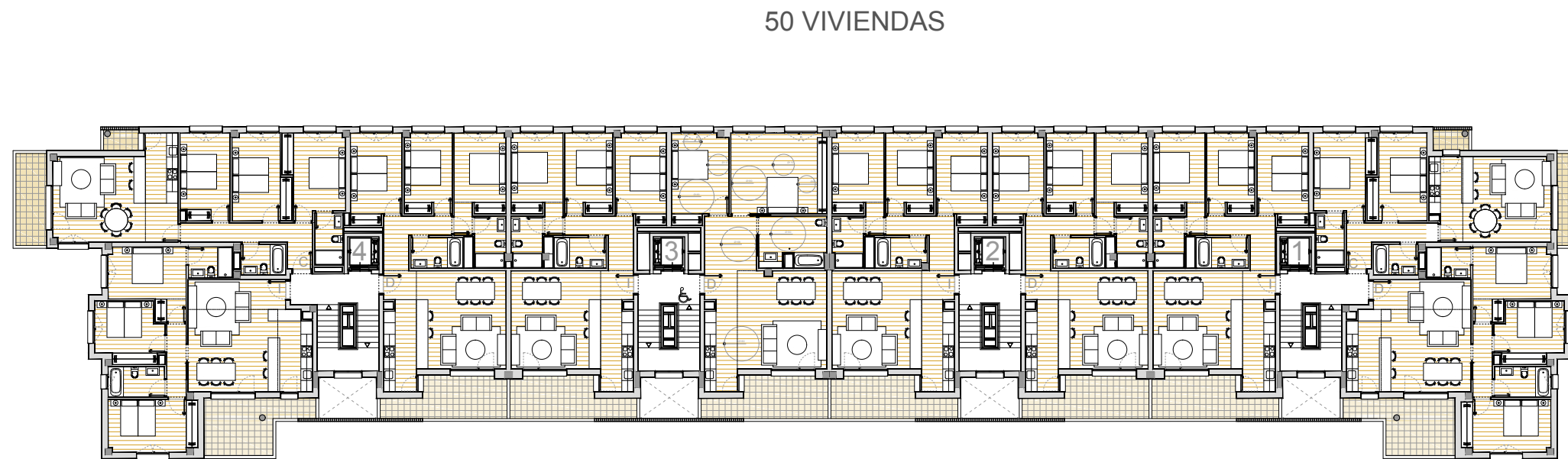
CONSTRUCCIONES
PEREZ DE SAN ROMAN, S.A.
VITORIA-GASTEIZ



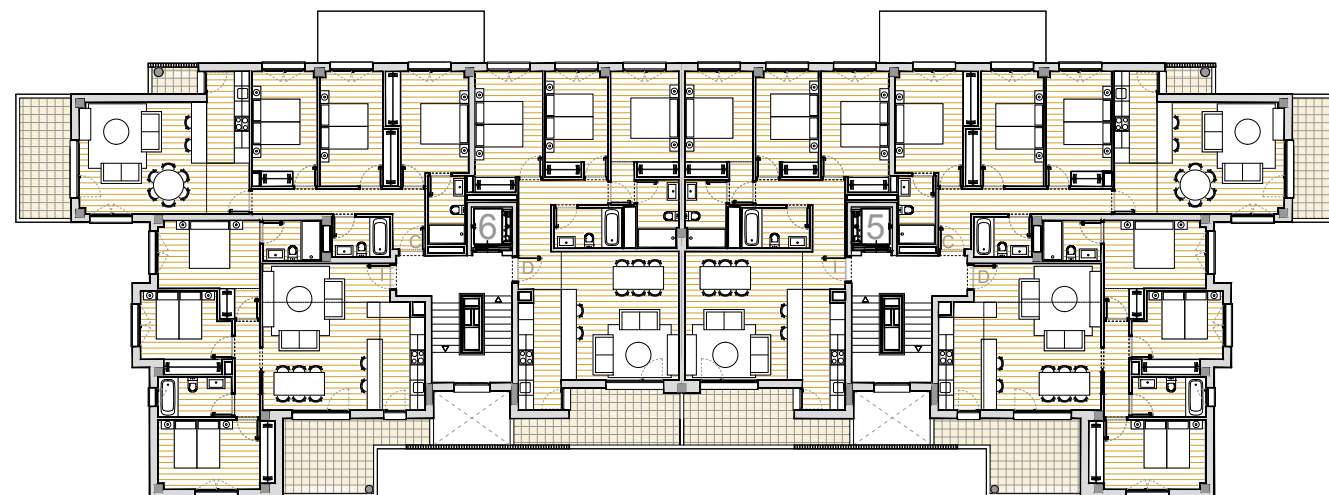
BARCENA y ZUFIAUR Arquitectos

www.barcenayzufiur.com

A3_E - 1/300



24 VIVIENDAS



PLANTA SEGUNDA

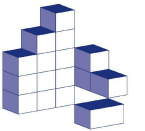


- Las superficies definitivas serán las que resulten de la ejecución de la obra. Las reflejadas en este plano sólo son orientativas.
- Se hace entrega de la vivienda sólo con el mobiliario y electrodomésticos que consten en la memoria de calidades.
- Este plano queda sujeto a modificaciones por parte de la Dirección Facultativa.
- Este documento es meramente informativo. La información referida al R.D 515/89 del 21 de Abril, se encuentra a disposición del público en nuestras oficinas. No se consideran incluidos en la venta del inmueble el mobiliario *

24 VIVIENDAS VPO ARETXABAleta

VIVIENDAS DE VANGUARDIA

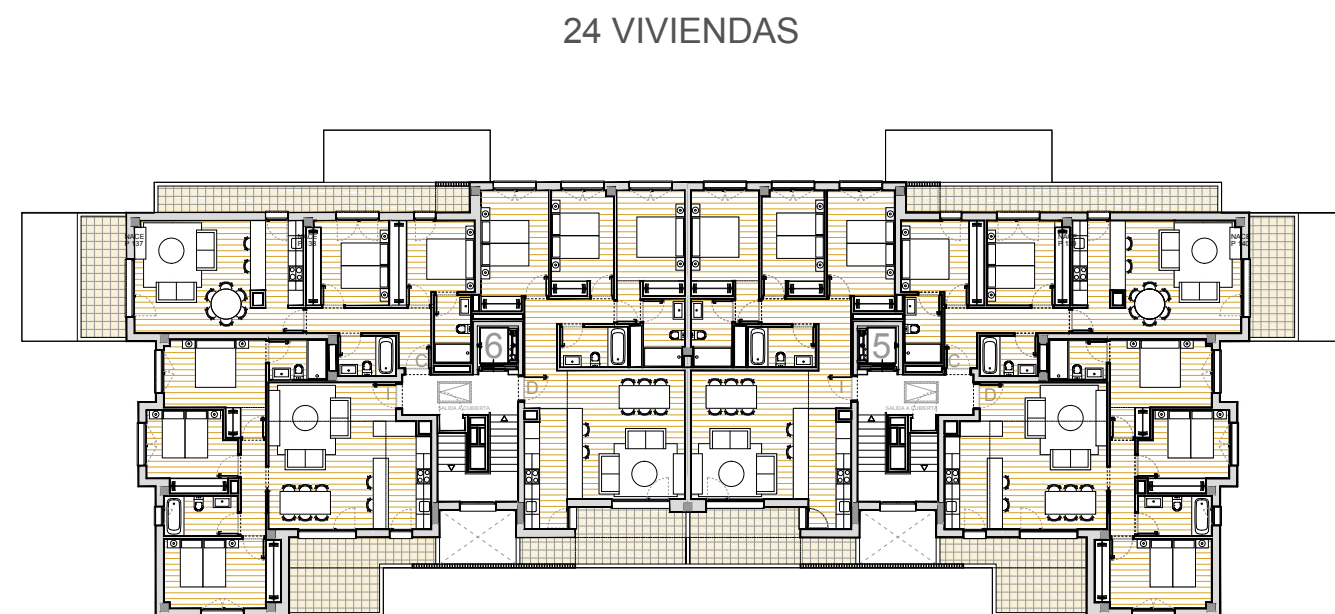
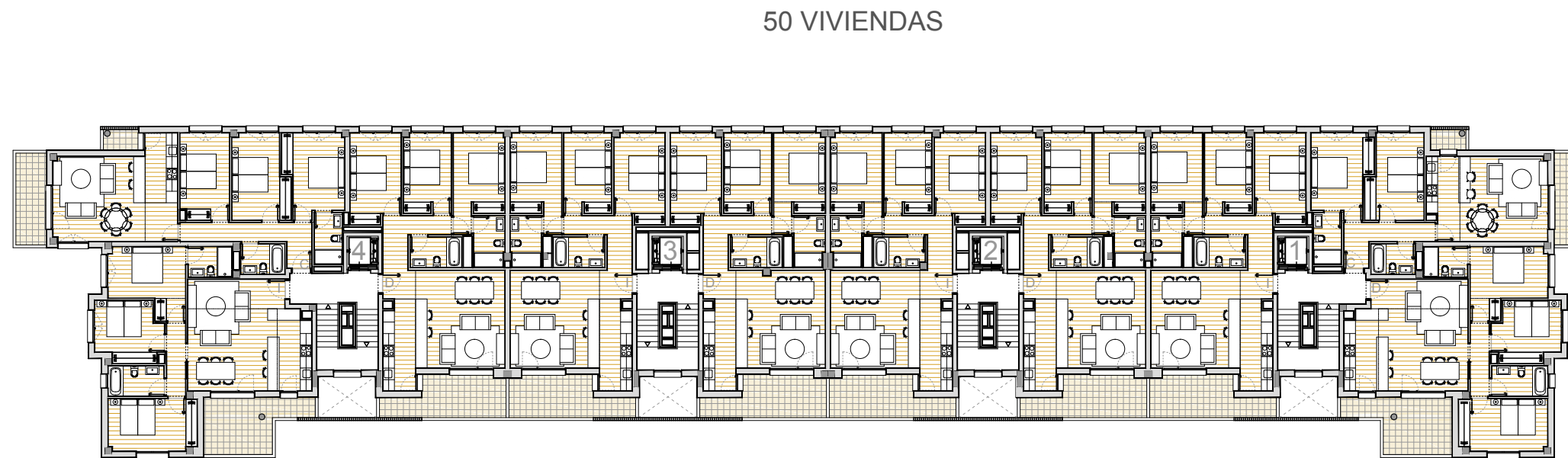
CONSTRUCCIONES
PEREZ DE SAN ROMAN, S.A.
VITORIA-GASTEIZ



BARCENA y ZUFIAUR Arquitectos

www.barcenayzufiur.com

A3_E - 1/300



PLANTA TERCERA

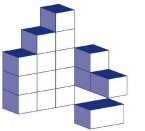


- Las superficies definitivas serán las que resulten de la ejecución de la obra. Las reflejadas en este plano sólo son orientativas.
- Se hace entrega de la vivienda sólo con el mobiliario y electrodomésticos que consten en la memoria de calidades.
- Este plano queda sujeto a modificaciones por parte de la Dirección Facultativa.
- Este documento es meramente informativo. La información referida al R.D 515/89 del 21 de Abril, se encuentra a disposición del público en nuestras oficinas. No se consideran incluidos en la venta del inmueble el mobiliario "

24 VIVIENDAS VPO ARETXABAleta

VIVIENDAS DE VANGUARDIA

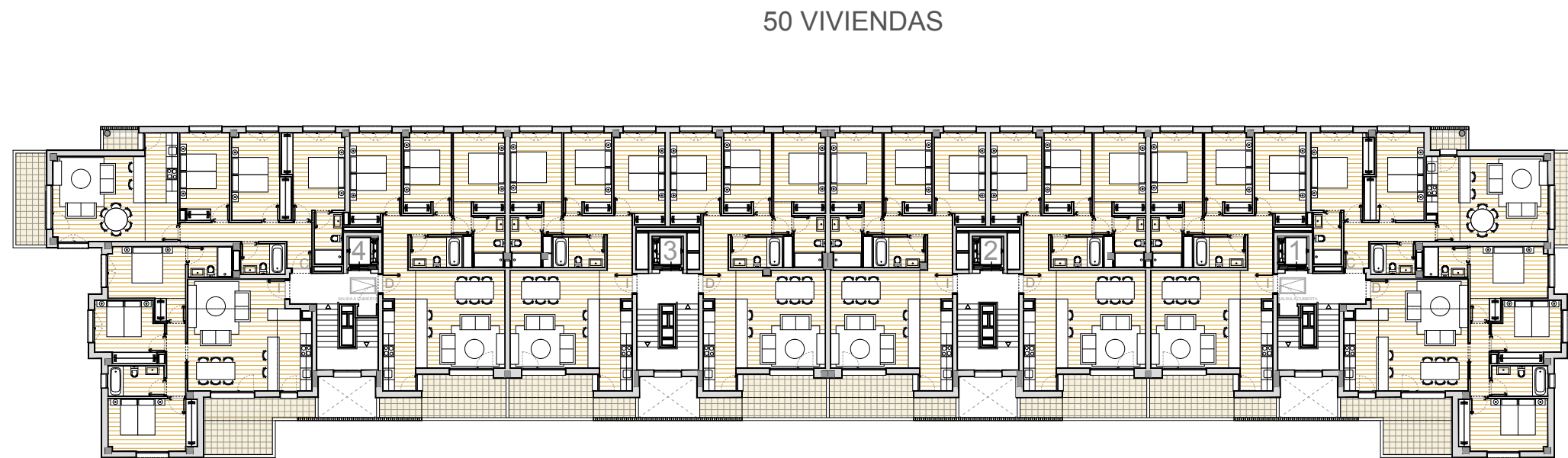
CONSTRUCCIONES
PEREZ DE SAN ROMAN, S.A.
VITORIA-GASTEIZ



BARCENA y ZUFIAUR Arquitectos

www.barcenayzufiur.com

A3_E - 1/300



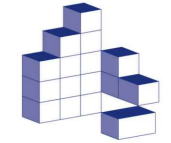
PLANTA CUBIERTA



- Las superficies definitivas serán las que resulten de la ejecución de la obra. Las reflejadas en este plano sólo son orientativas.
- Se hace entrega de la vivienda sólo con el mobiliario y electrodomésticos que consten en la memoria de calidades.
- Este plano queda sujeto a modificaciones por parte de la Dirección Facultativa.
- Este documento es meramente informativo. La información referida al R.D 515/89 del 21 de Abril, se encuentra a disposición del público en nuestras oficinas. No se consideran incluidos en la venta del inmueble el mobiliario "

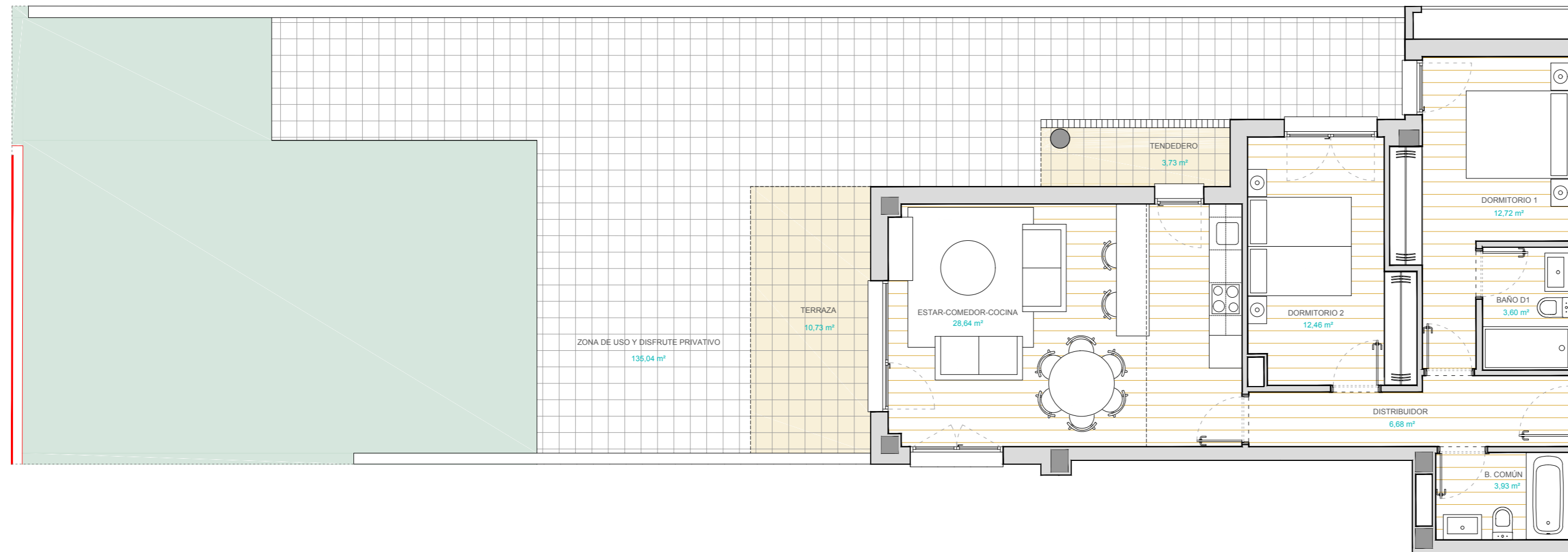
24 VIVIENDAS VPO ARETXABALETA VIVIENDAS DE VANGUARDIA

CONSTRUCCIONES
PEREZ DE SAN ROMAN, S.A.
VITORIA-GASTEIZ

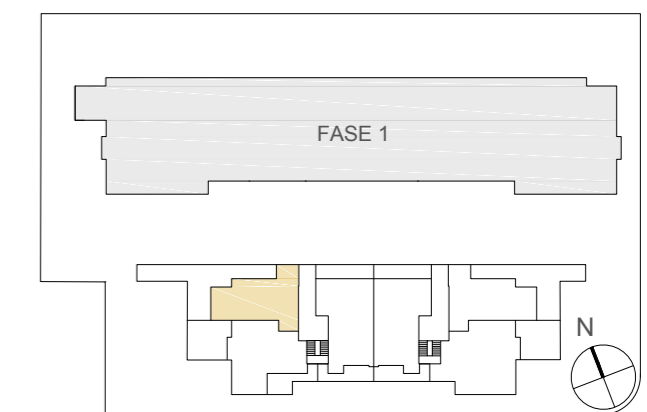


BARCENA y ZUFIAUR Arquitectos

www.barcenayzufiur.com



TIPOLOGÍA 17	
PLANTA BAJA PORTAL 6 CENTRO	
ESTAR - COMEDOR - COCINA	28,64 m ²
DISTRIBUIDOR	6,68 m ²
BAÑO COMÚN	3,93 m ²
BAÑO D1	3,60 m ²
DORMITORIO 1	12,72 m ²
DORMITORIO 2	12,46 m ²
TOTAL SUP. ÚTIL CERRADA	68,03 m²
TOTAL SUP. ÚTIL EXTERIOR	14,46 m²
ZONA DE USO Y DISFRUTE PRIVATIVO	135,04 m ²



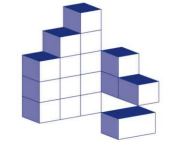
C/ MATURANA

- Las superficies definitivas serán las que resulten de la ejecución de la obra. Las reflejadas en este plano sólo son orientativas.
- Se hace entrega de la vivienda sólo con el mobiliario y electrodomésticos que consten en la memoria de calidades.

- Este documento es meramente informativo. La información referida al R.D 515/89 del 21 de Abril, se encuentra a disposición del público en nuestras oficinas. No se consideran incluidos en la venta del inmueble el mobiliario *

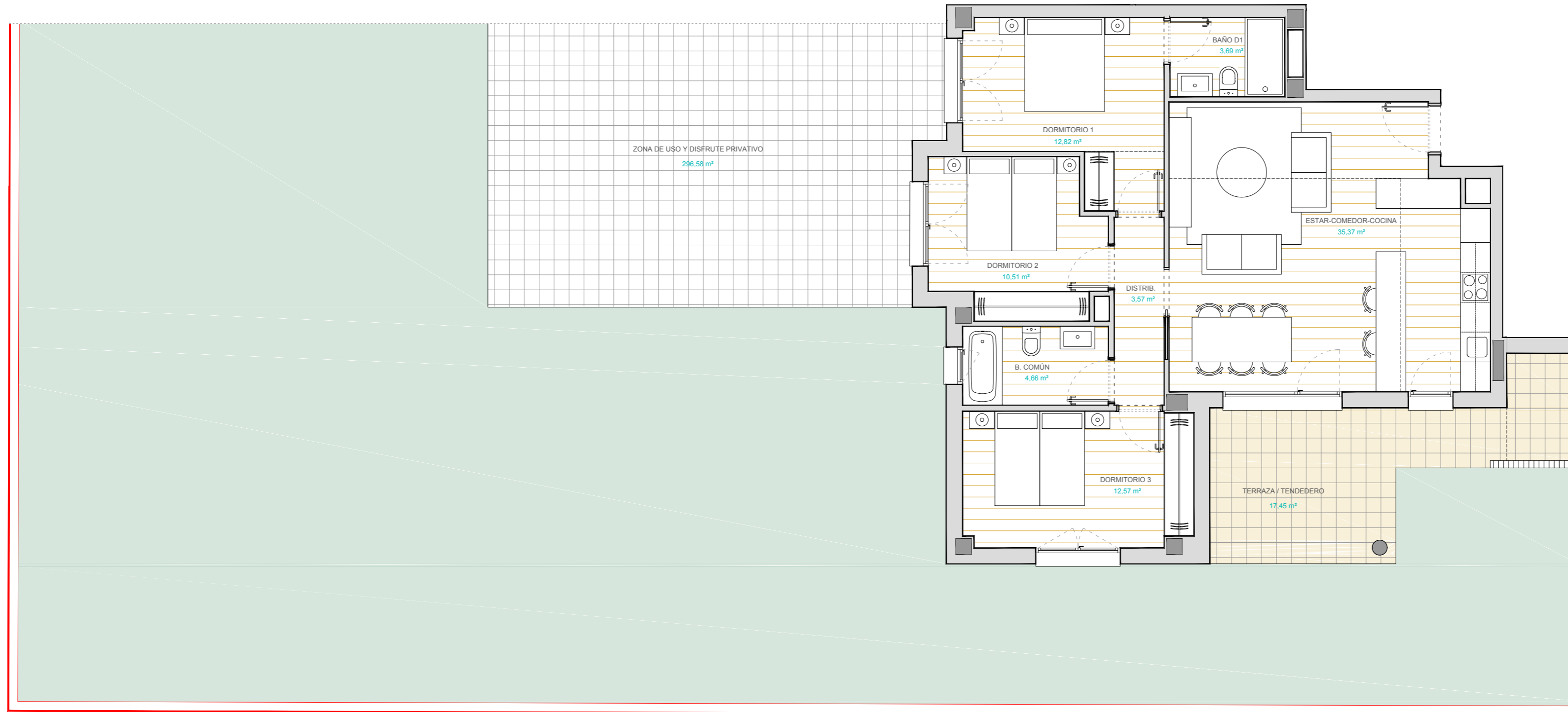
24 VIVIENDAS VPO ARETXABALETA VIVIENDAS DE VANGUARDIA

CONSTRUCCIONES
PEREZ DE SAN ROMAN, S.A.
VITORIA-GASTEIZ



BARCENA y ZUFIAUR Arquitectos

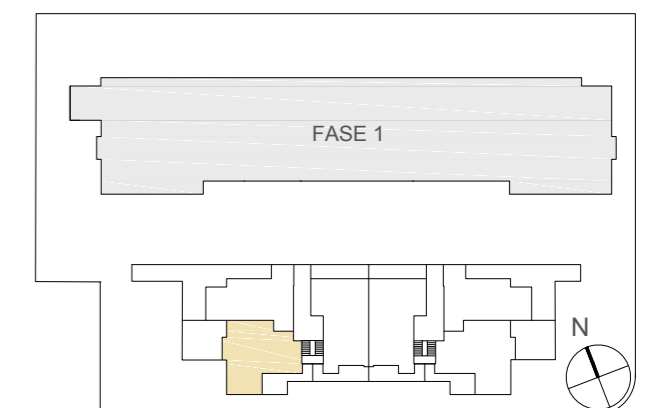
www.barcenayzufiaur.com



TIPOLOGÍA 18

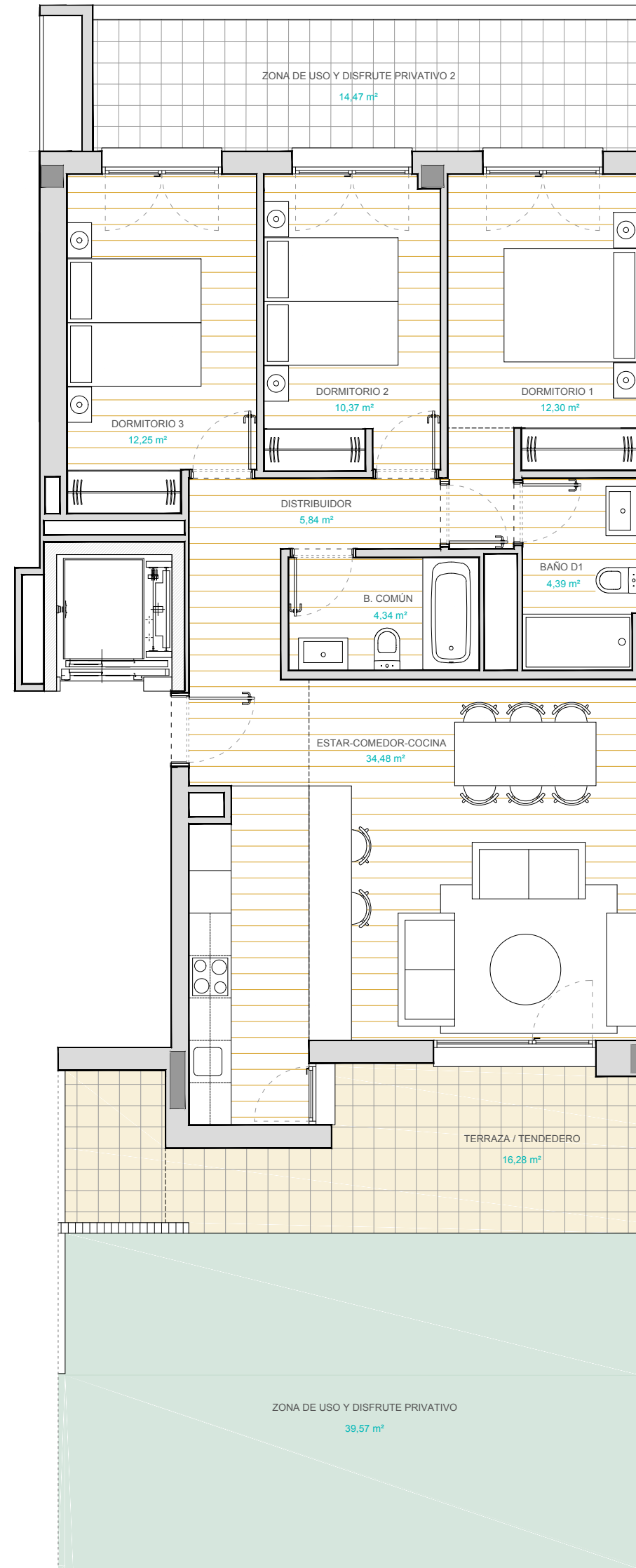
PLANTA BAJA PORTAL 6 IZQUIERDA

ESTAR - COMEDOR - COCINA	35,37 m ²
DISTRIBUIDOR	3,57 m ²
BAÑO COMÚN	4,66 m ²
BAÑO D1	3,69 m ²
DORMITORIO 1	12,82 m ²
DORMITORIO 2	10,51 m ²
DORMITORIO 3	12,57 m ²
TOTAL SUP. ÚTIL CERRADA	83,19 m²
TOTAL SUP. ÚTIL EXTERIOR	17,45 m²
ZONA DE USO Y DISFRUTE PRIVATIVO	296,58 m ²



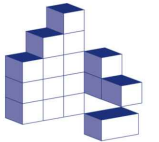
C/ MATURANA

- Las superficies definitivas serán las que resulten de la ejecución de la obra. Las reflejadas en este plano sólo son orientativas.
- Este documento es meramente informativo. La información referida al R.D 515/89 del 21 de Abril, se encuentra a disposición del público en nuestras oficinas. No se consideran incluidos en la venta del inmueble el mobiliario *
- Se hace entrega de la vivienda sólo con el mobiliario y electrodomésticos que consten en la memoria de calidades.



24 VIVIENDAS VPO ARETXABALETA VIVIENDAS DE VANGUARDIA

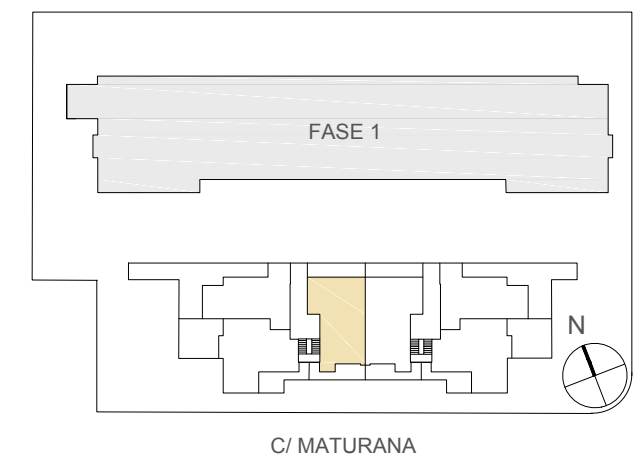
CONSTRUCCIONES
PEREZ DE SAN ROMAN, S.A.
VITORIA-GASTEIZ



BARCENA Y ZUFIAUR Arquitectos

www.barcenayzufiur.com

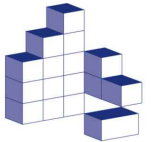
TIPOLOGÍA 19	
PLANTA BAJA PORTAL 6 DERECHA	
ESTAR - COMEDOR - COCINA	34,48 m ²
DISTRIBUIDOR	5,84 m ²
BAÑO COMÚN	4,34 m ²
BAÑO D1	4,39 m ²
DORMITORIO 1	12,30 m ²
DORMITORIO 2	10,37 m ²
DORMITORIO 3	12,25 m ²
TOTAL SUP. ÚTIL CERRADA	83,97 m²
TOTAL SUP. ÚTIL EXTERIOR	16,28 m²
ZONA DE USO Y DISFRUTE PRIVATIVO	39,57 m ²



- Las superficies definitivas serán las que resulten de la ejecución de la obra. Las reflejadas en este plano sólo son orientativas.
- Se hace entrega de la vivienda sólo con el mobiliario y electrodomésticos que consten en la memoria de calidades.
- Este plano queda sujeto a modificaciones por parte de la Dirección Facultativa.
- Este documento es meramente informativo. La información referida al R.D 515/89 del 21 de Abril, se encuentra a disposición del público en nuestras oficinas. No se consideran incluidos en la venta del inmueble el mobiliario "

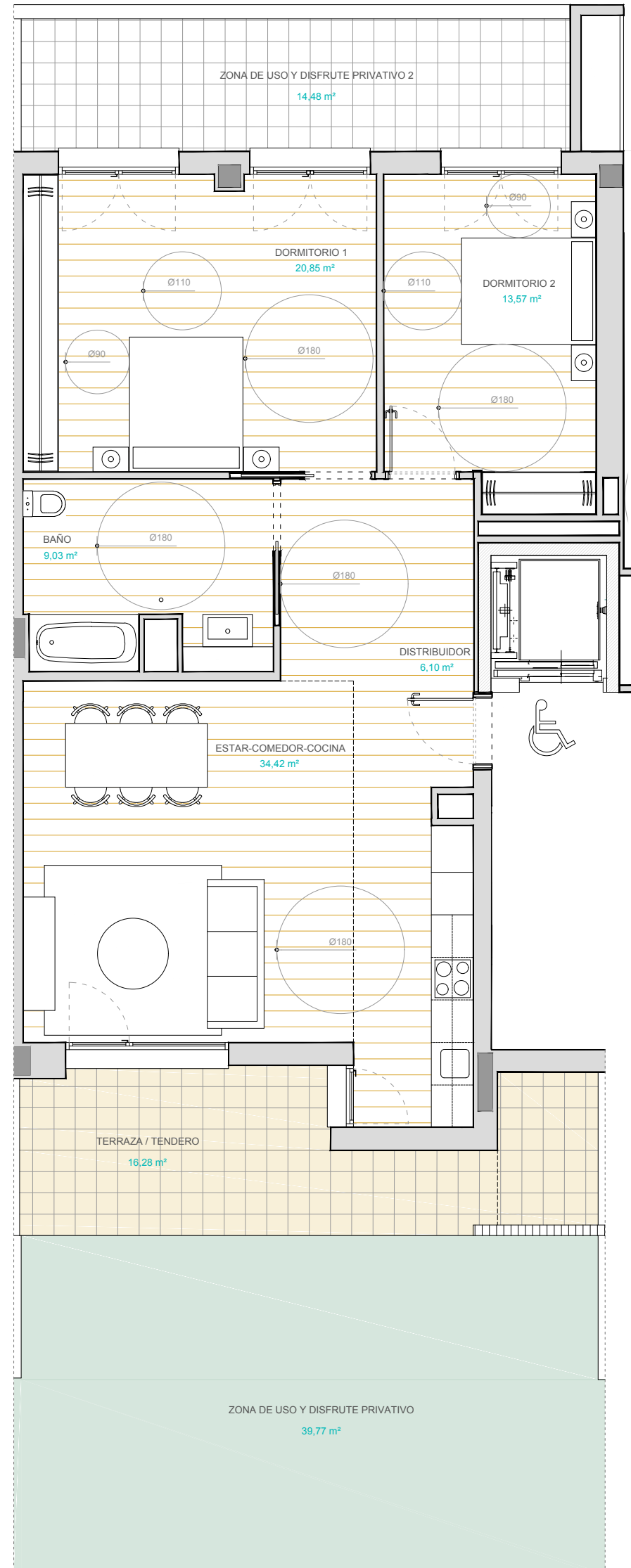
24 VIVIENDAS VPO ARETXABALETA VIVIENDAS DE VANGUARDIA

CONSTRUCCIONES
PEREZ DE SAN ROMAN, S.A.
VITORIA-GASTEIZ



BARCENA Y ZUFIAUR Arquitectos

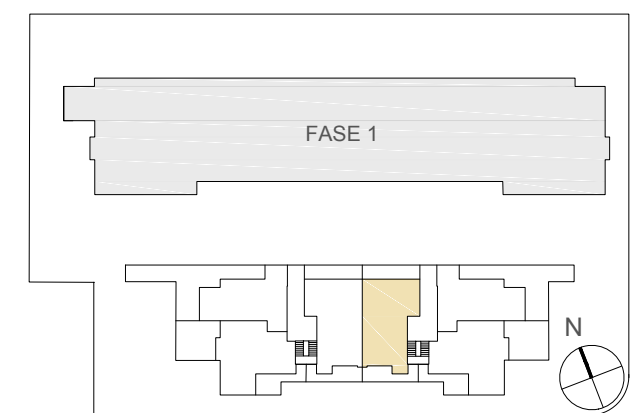
www.barcenayzufiur.com



TIPOLOGÍA 20 ADAPTADA

PLANTA BAJA PORTAL 5 IZQUIERDA

ESTAR - COMEDOR - COCINA	34,42 m ²
DISTRIBUIDOR	6,10 m ²
BAÑO	9,03 m ²
DORMITORIO 1	20,85 m ²
DORMITORIO 2	13,57 m ²
TOTAL SUP. ÚTIL CERRADA	83,97 m²
TOTAL SUP. ÚTIL EXTERIOR	16,28 m²
ZONA DE USO Y DISFRUTE PRIVATIVO	39,77 m ²

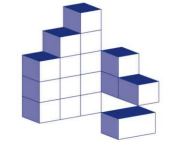


C/ MATORANA

- Las superficies definitivas serán las que resulten de la ejecución de la obra. Las reflejadas en este plano sólo son orientativas.
- Se hace entrega de la vivienda sólo con el mobiliario y electrodomésticos que consten en la memoria de calidades.
- Este plano queda sujeto a modificaciones por parte de la Dirección Facultativa.
- Este documento es meramente informativo. La información referida al R.D 515/89 del 21 de Abril, se encuentra a disposición del público en nuestras oficinas. No se consideran incluidos en la venta del inmueble el mobiliario "

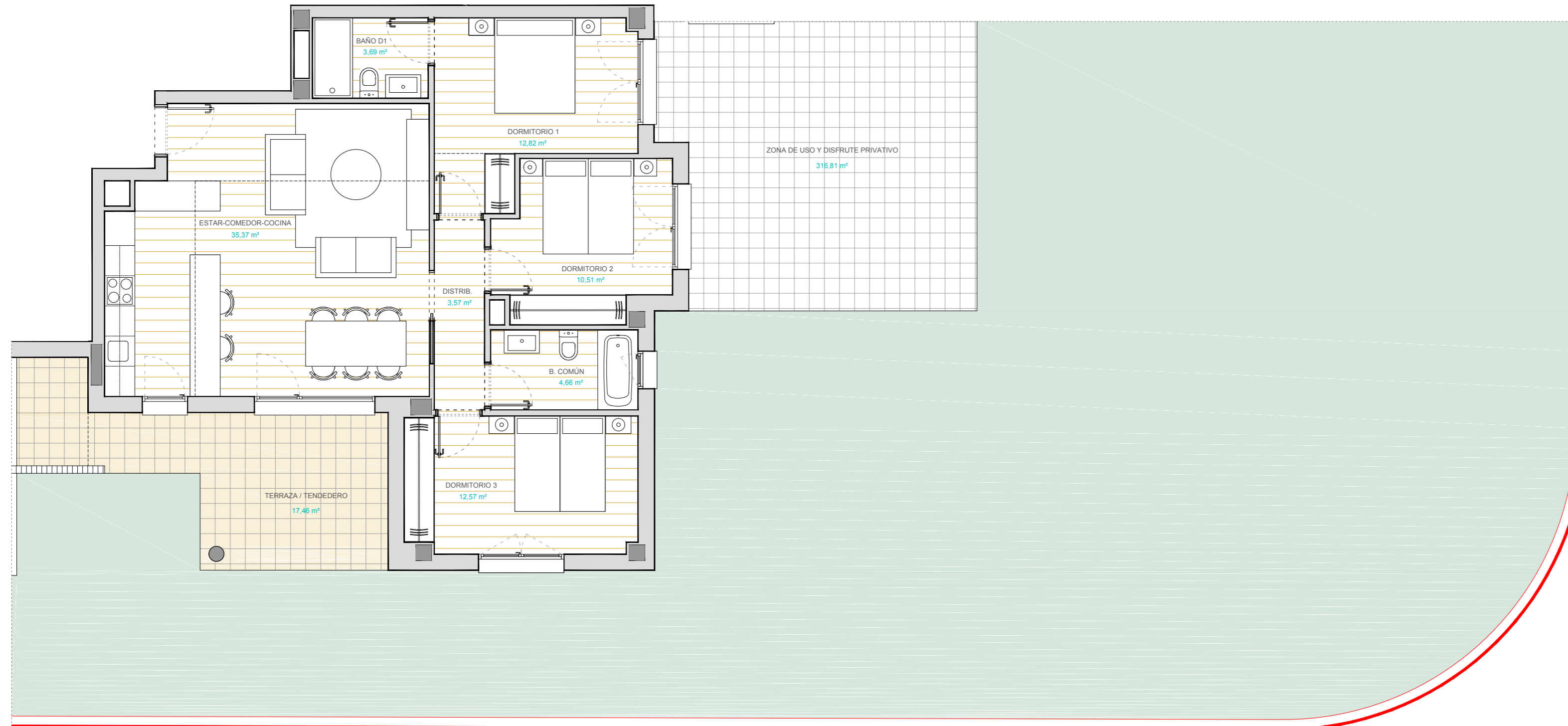
24 VIVIENDAS VPO ARETXABAETA VIVIENDAS DE VANGUARDIA

CONSTRUCCIONES
PEREZ DE SAN ROMAN, S.A.
VITORIA-GASTEIZ



BARCENA y ZUFIAUR Arquitectos

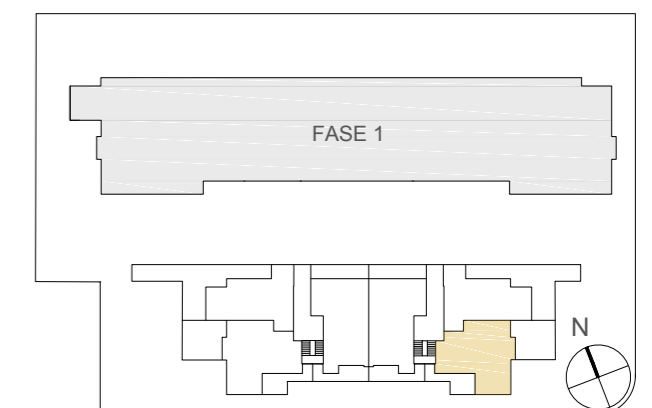
www.barcenayzufiur.com



TIPOLOGÍA 22

PLANTA BAJA PORTAL 5 DERECHA

ESTAR - COMEDOR - COCINA	35,37 m ²
DISTRIBUIDOR	3,57 m ²
BAÑO COMÚN	4,66 m ²
BAÑO D1	3,69 m ²
DORMITORIO 1	12,82 m ²
DORMITORIO 2	10,51 m ²
DORMITORIO 3	12,57 m ²
TOTAL SUP. ÚTIL CERRADA	83,19 m²
TOTAL SUP. ÚTIL EXTERIOR	17,46 m²
ZONA DE USO Y DISFRUTE PRIVATIVO	316,81 m ²



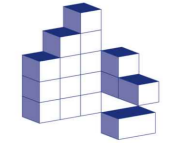
C/ MATURANA

- Las superficies definitivas serán las que resulten de la ejecución de la obra. Las reflejadas en este plano sólo son orientativas.
- Se hace entrega de la vivienda sólo con el mobiliario y electrodomésticos que consten en la memoria de calidades.

- Este documento es meramente informativo. La información referida al R.D 515/89 del 21 de Abril, se encuentra a disposición del público en nuestras oficinas. No se consideran incluidos en la venta del inmueble el mobiliario *

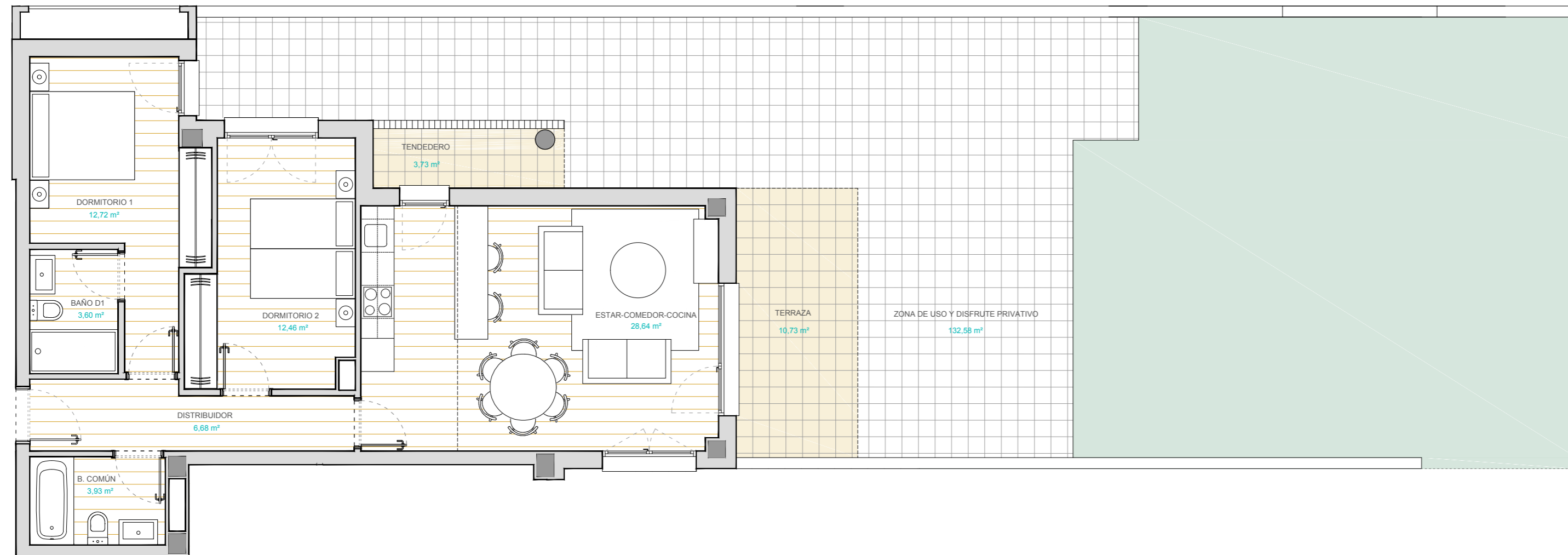
24 VIVIENDAS VPO ARETXABALETA VIVIENDAS DE VANGUARDIA

CONSTRUCCIONES
PEREZ DE SAN ROMAN, S.A.
VITORIA-GASTEIZ



BARCENA y ZUFIAUR Arquitectos

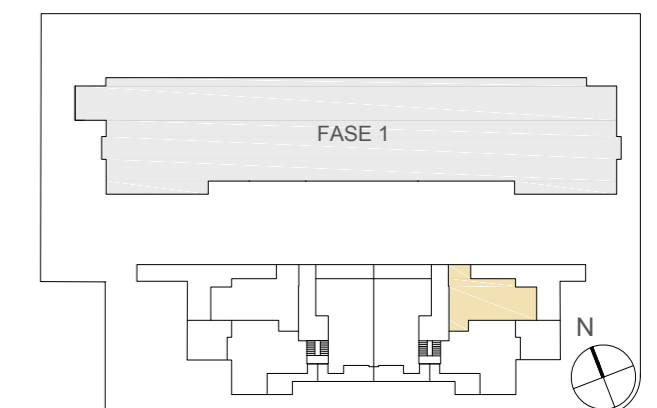
www.barcenayzufiaur.com



TIPOLOGÍA 21

PLANTA BAJA PORTAL 5 CENTRO

ESTAR - COMEDOR - COCINA	28,64 m ²
DISTRIBUIDOR	6,68 m ²
BAÑO COMÚN	3,93 m ²
BAÑO D1	3,60 m ²
DORMITORIO 1	12,72 m ²
DORMITORIO 2	12,46 m ²
TOTAL SUP. ÚTIL CERRADA	68,03 m²
TOTAL SUP. ÚTIL EXTERIOR	14,46 m²
ZONA DE USO Y DISFRUTE PRIVATIVO	132,58 m ²



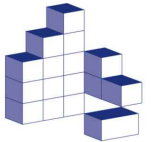
C/ MATURANA

- Las superficies definitivas serán las que resulten de la ejecución de la obra. Las reflejadas en este plano sólo son orientativas.
- Se hace entrega de la vivienda sólo con el mobiliario y electrodomésticos que consten en la memoria de calidades.

- Este documento es meramente informativo. La información referida al R.D 515/89 del 21 de Abril, se encuentra a disposición del público en nuestras oficinas. No se consideran incluidos en la venta del inmueble el mobiliario *

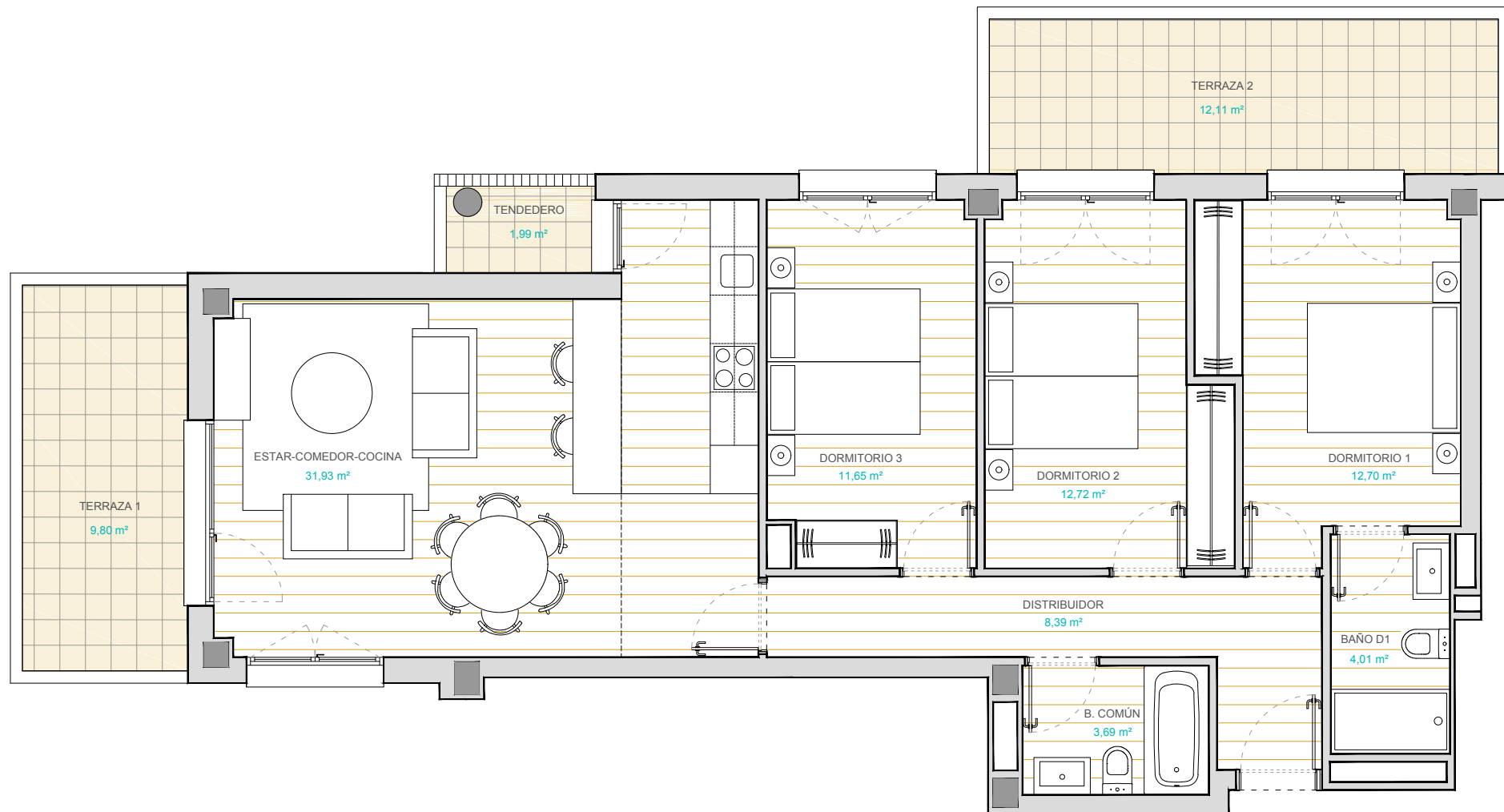
24 VIVIENDAS VPO ARETXABALETA VIVIENDAS DE VANGUARDIA

CONSTRUCCIONES
PÉREZ DE SAN ROMÁN, S.A.
VITORIA-GASTEIZ

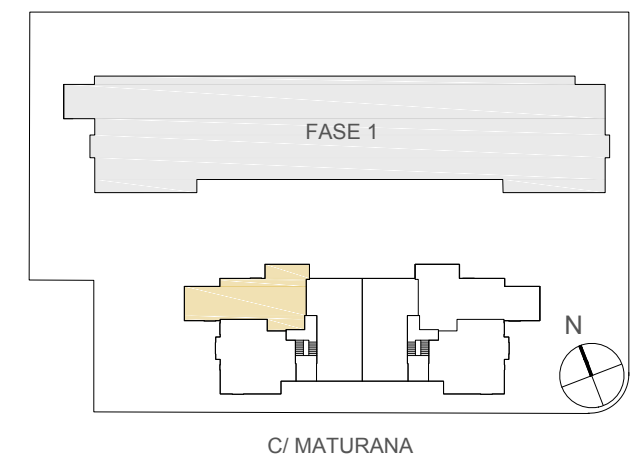


BARCENA Y ZUFIAUR Arquitectos

www.barcenayzufiur.com



TIPOLOGÍA 23	
PLANTA 1º PORTAL 6 CENTRO	
ESTAR - COMEDOR - COCINA	31,93 m ²
DISTRIBUIDOR	8,39 m ²
BAÑO COMÚN	3,69 m ²
BAÑO D1	4,01 m ²
DORMITORIO 1	12,70 m ²
DORMITORIO 2	12,72 m ²
DORMITORIO 3	11,65 m ²
TOTAL SUP. ÚTIL CERRADA	85,09 m²
TOTAL SUP. ÚTIL EXTERIOR	23,90 m²

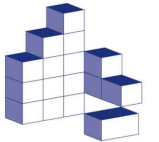


- Las superficies definitivas serán las que resulten de la ejecución de la obra. Las reflejadas en este plano sólo son orientativas.
- Se hace entrega de la vivienda sólo con el mobiliario y electrodomésticos que consten en la memoria de calidades.
- Este plano queda sujeto a modificaciones por parte de la Dirección Facultativa.

- Este documento es meramente informativo. La información referida al R.D 515/89 del 21 de Abril, se encuentra a disposición del público en nuestras oficinas. No se consideran incluidos en la venta del inmueble el mobiliario "

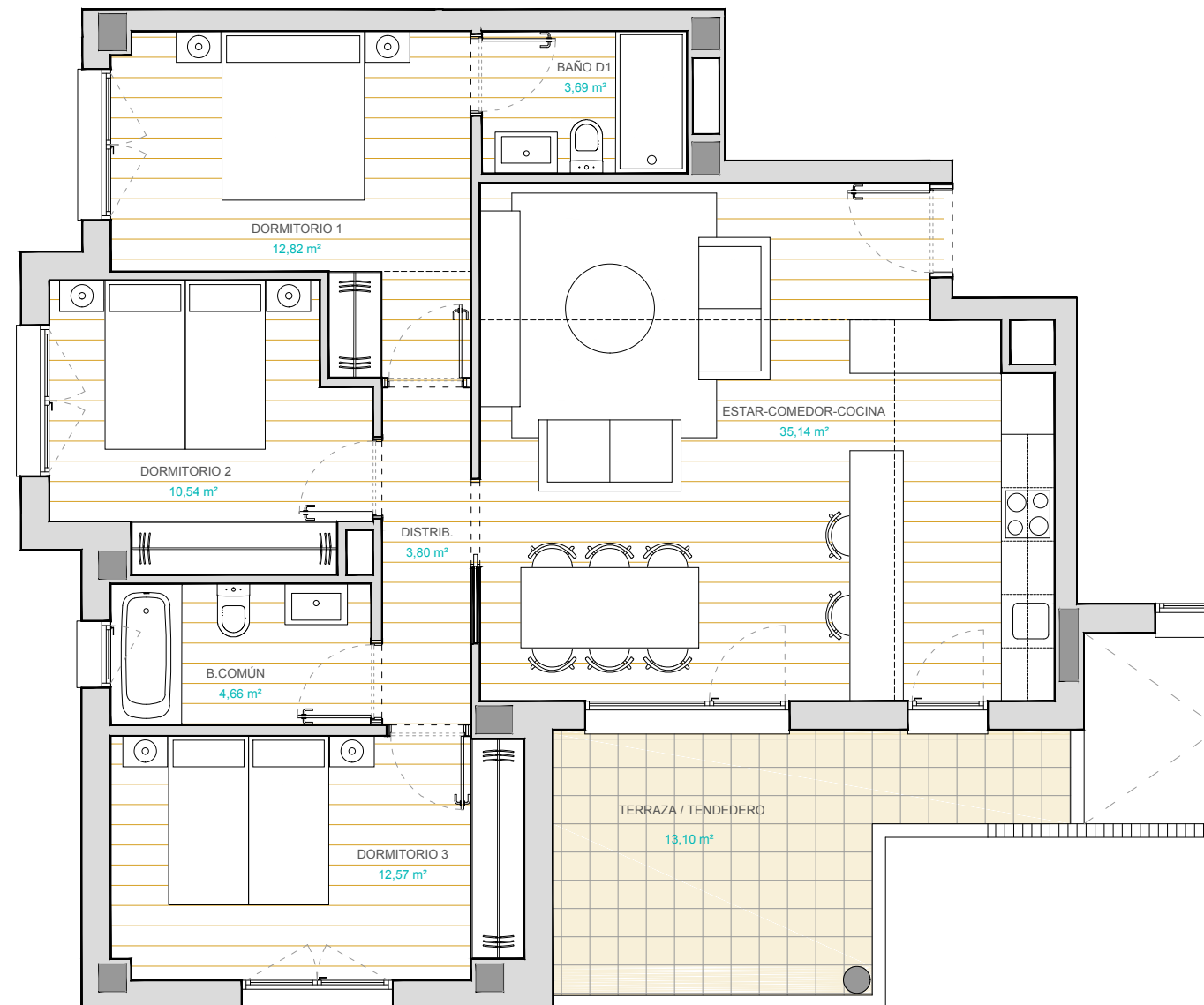
24 VIVIENDAS VPO ARETXABALETA VIVIENDAS DE VANGUARDIA

CONSTRUCCIONES
PÉREZ DE SAN ROMÁN, S.A.
VITORIA-GASTEIZ

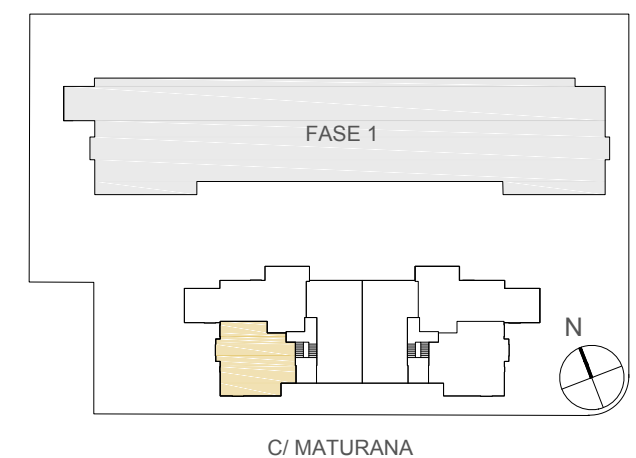


BARCENA Y ZUFIAUR Arquitectos

www.barcenayzufiur.com



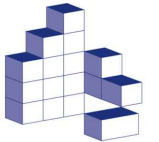
TIPOLOGÍA 14	
PLANTA 1ª A 3ª PORTAL 6 IZQUIERDA	
ESTAR - COMEDOR - COCINA	35,14 m ²
DISTRIBUIDOR	3,80 m ²
BAÑO COMÚN	4,66 m ²
BAÑO D1	3,69 m ²
DORMITORIO 1	12,82 m ²
DORMITORIO 2	10,54 m ²
DORMITORIO 3	12,57 m ²
TOTAL SUP. ÚTIL CERRADA	83,22 m²
TOTAL SUP. ÚTIL EXTERIOR	13,10 m²



- Las superficies definitivas serán las que resulten de la ejecución de la obra. Las reflejadas en este plano sólo son orientativas.
- Se hace entrega de la vivienda sólo con el mobiliario y electrodomésticos que consten en la memoria de calidades.
- Este plano queda sujeto a modificaciones por parte de la Dirección Facultativa.
- Este documento es meramente informativo. La información referida al R.D 515/89 del 21 de Abril, se encuentra a disposición del público en nuestras oficinas. No se consideran incluidos en la venta del inmueble el mobiliario "

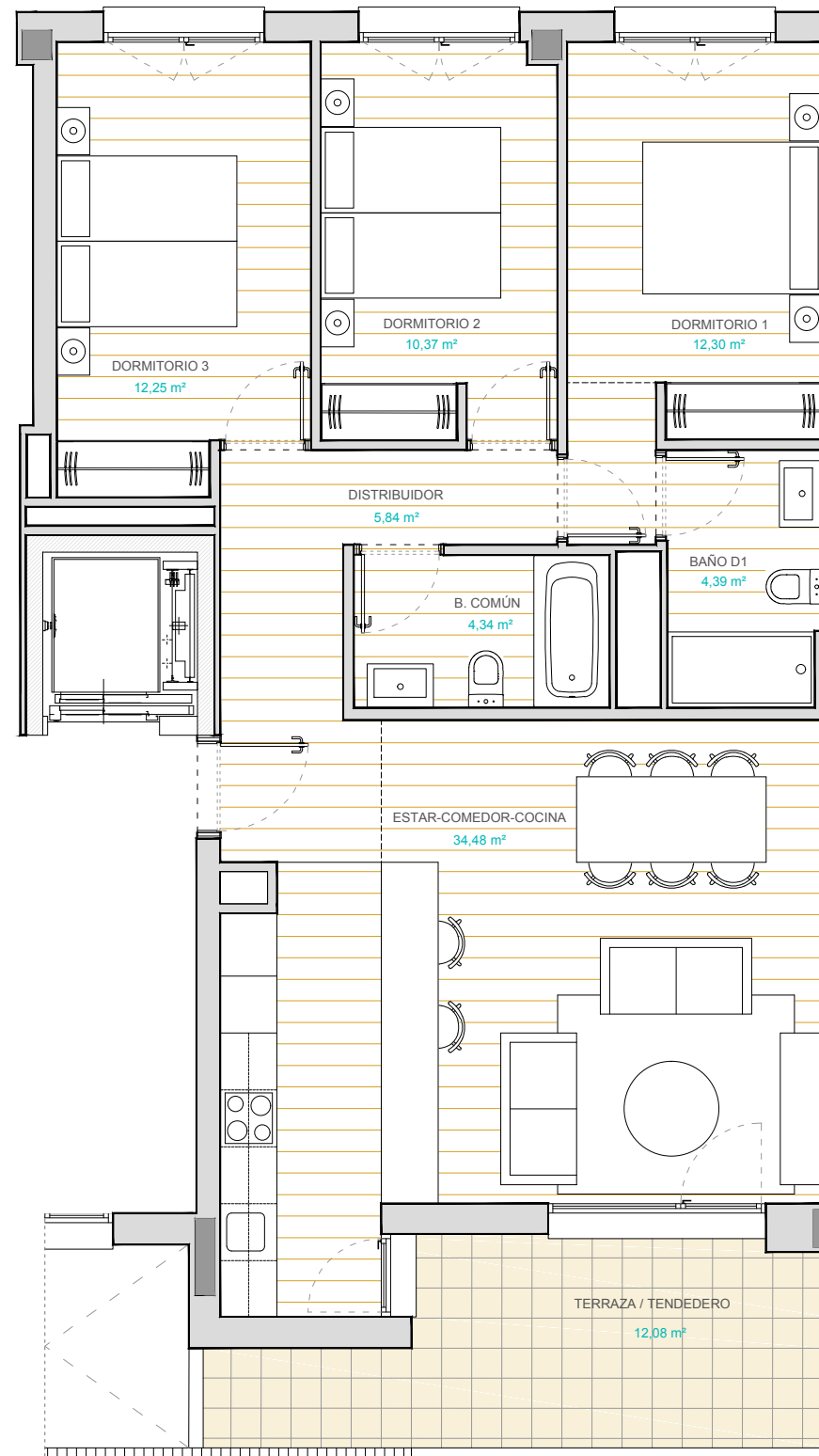
24 VIVIENDAS VPO ARETXABALETA VIVIENDAS DE VANGUARDIA

CONSTRUCCIONES
PÉREZ DE SAN ROMÁN, S.A.
VITORIA-GASTEIZ

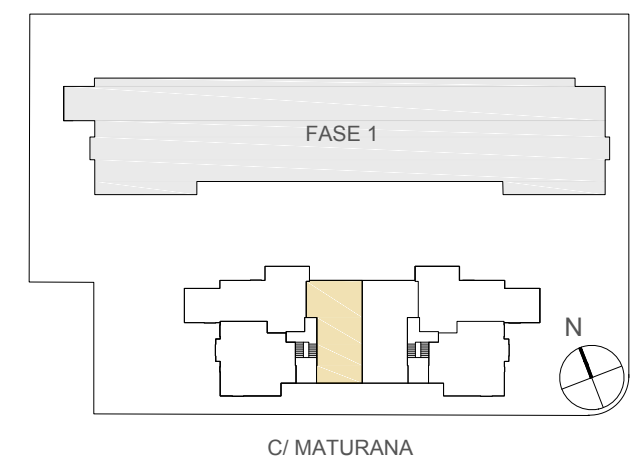


BARCENA Y ZUFIAUR Arquitectos

www.barcenayzufiur.com



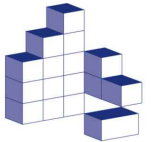
TIPOLOGÍA 15	
PLANTA 1ª A 3ª PORTAL 6 DERECHA	
ESTAR - COMEDOR - COCINA	34,48 m ²
DISTRIBUIDOR	5,84 m ²
BAÑO COMÚN	4,34 m ²
BAÑO D1	4,39 m ²
DORMITORIO 1	12,30 m ²
DORMITORIO 2	10,37 m ²
DORMITORIO 3	12,25 m ²
TOTAL SUP. ÚTIL CERRADA	83,97 m²
TOTAL SUP. ÚTIL EXTERIOR	12,08 m²



- Las superficies definitivas serán las que resulten de la ejecución de la obra. Las reflejadas en este plano sólo son orientativas.
- Se hace entrega de la vivienda sólo con el mobiliario y electrodomésticos que consten en la memoria de calidades.
- Este plano queda sujeto a modificaciones por parte de la Dirección Facultativa.
- Este documento es meramente informativo. La información referida al R.D 515/89 del 21 de Abril, se encuentra a disposición del público en nuestras oficinas. No se consideran incluidos en la venta del inmueble el mobiliario "

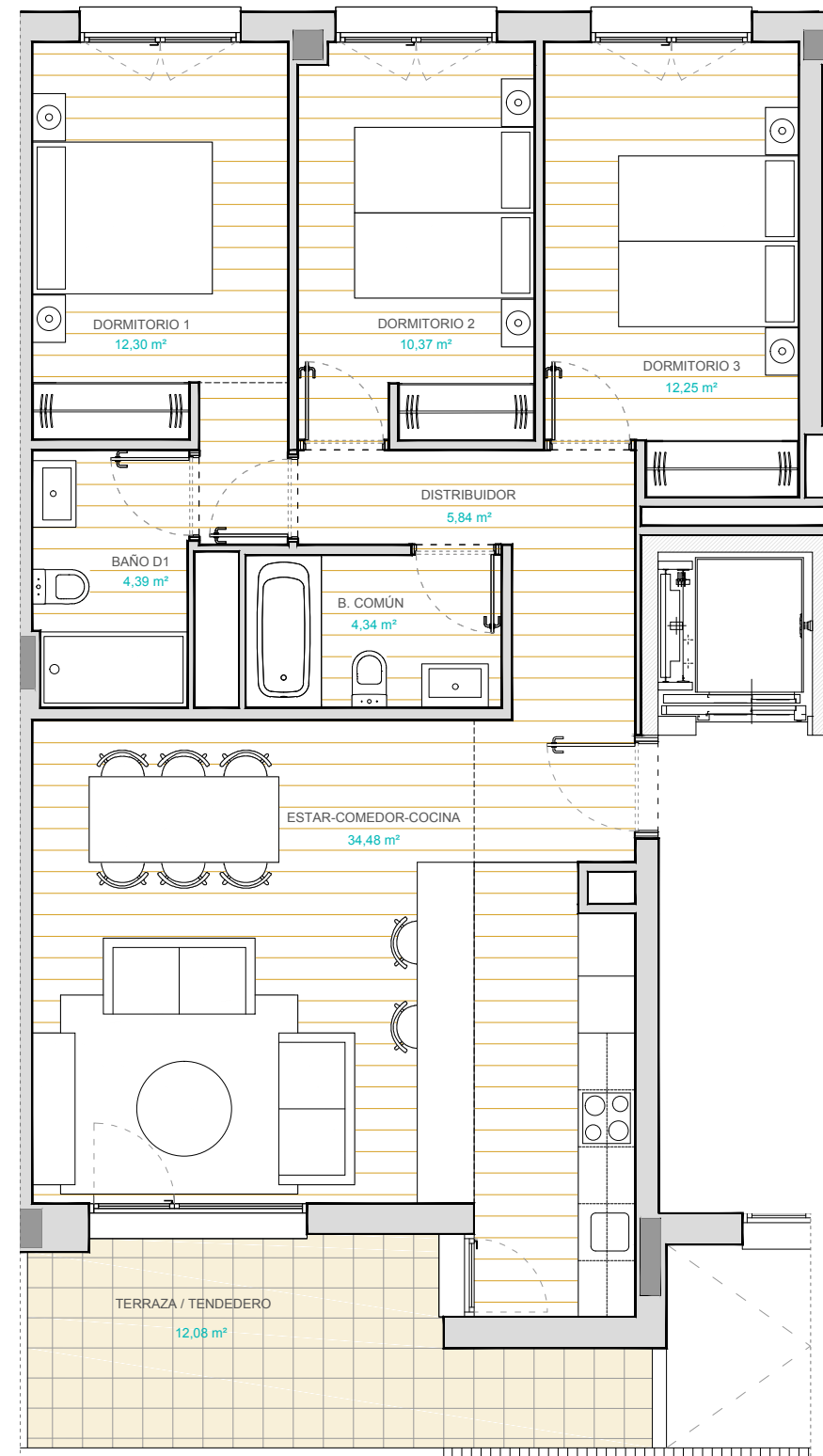
24 VIVIENDAS VPO ARETXABALETA VIVIENDAS DE VANGUARDIA

CONSTRUCCIONES
PÉREZ DE SAN ROMÁN, S.A.
VITORIA-GASTEIZ

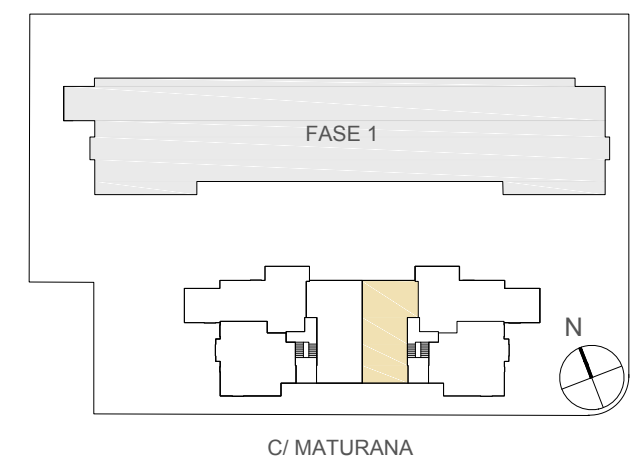


BARCENA Y ZUFIAUR Arquitectos

www.barcenayzufiur.com



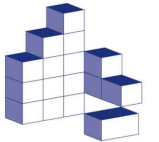
TIPOLOGÍA 15'	
PLANTA 1ª A 3ª PORTAL 5 IZQUIERDA	
ESTAR - COMEDOR - COCINA	34,48 m ²
DISTRIBUIDOR	5,84 m ²
BAÑO COMÚN	4,34 m ²
BAÑO D1	4,39 m ²
DORMITORIO 1	12,30 m ²
DORMITORIO 2	10,37 m ²
DORMITORIO 3	12,25 m ²
TOTAL SUP. ÚTIL CERRADA	83,97 m²
TOTAL SUP. ÚTIL EXTERIOR	12,08 m²



- Las superficies definitivas serán las que resulten de la ejecución de la obra. Las reflejadas en este plano sólo son orientativas.
- Se hace entrega de la vivienda sólo con el mobiliario y electrodomésticos que consten en la memoria de calidades.
- Este plano queda sujeto a modificaciones por parte de la Dirección Facultativa.
- Este documento es meramente informativo. La información referida al R.D 515/89 del 21 de Abril, se encuentra a disposición del público en nuestras oficinas. No se consideran incluidos en la venta del inmueble el mobiliario "

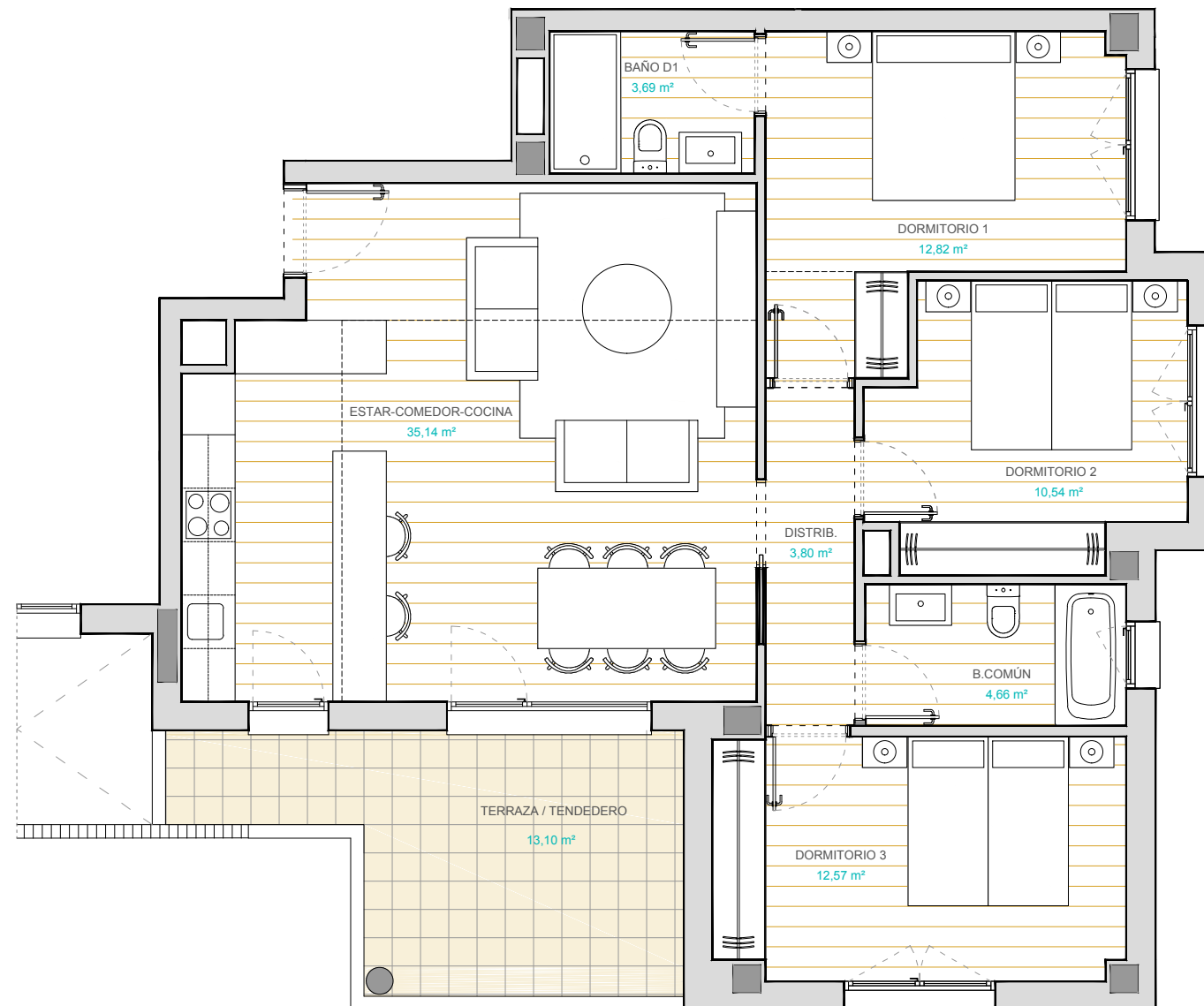
24 VIVIENDAS VPO ARETXABALETA VIVIENDAS DE VANGUARDIA

CONSTRUCCIONES
PÉREZ DE SAN ROMÁN, S.A.
VITORIA-GASTEIZ

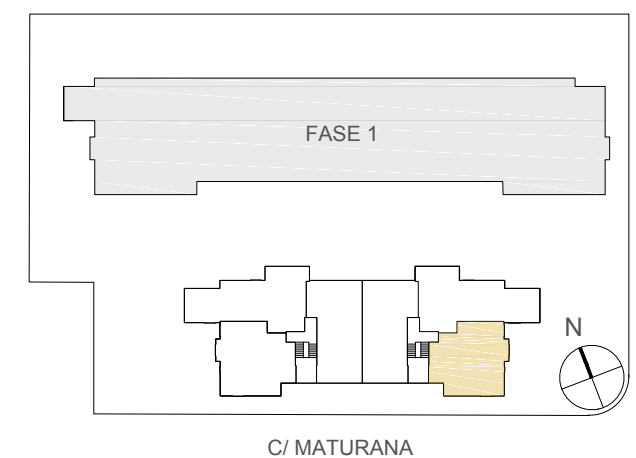


BARCENA Y ZUFIAUR Arquitectos

www.barcenayzufiur.com



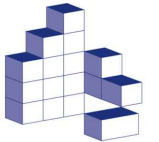
TIPOLOGÍA 14'	
PLANTA 1ª A 3ª PORTAL 5 DERECHA	
ESTAR - COMEDOR - COCINA	35,14 m ²
DISTRIBUIDOR	3,80 m ²
BAÑO COMÚN	4,66 m ²
BAÑO D1	3,69 m ²
DORMITORIO 1	12,82 m ²
DORMITORIO 2	10,54 m ²
DORMITORIO 3	12,57 m ²
TOTAL SUP. ÚTIL CERRADA	83,22 m²
TOTAL SUP. ÚTIL EXTERIOR	13,10 m²



- Las superficies definitivas serán las que resulten de la ejecución de la obra. Las reflejadas en este plano sólo son orientativas.
- Se hace entrega de la vivienda sólo con el mobiliario y electrodomésticos que consten en la memoria de calidades.
- Este plano queda sujeto a modificaciones por parte de la Dirección Facultativa.
- Este documento es meramente informativo. La información referida al R.D 515/89 del 21 de Abril, se encuentra a disposición del público en nuestras oficinas. No se consideran incluidos en la venta del inmueble el mobiliario "

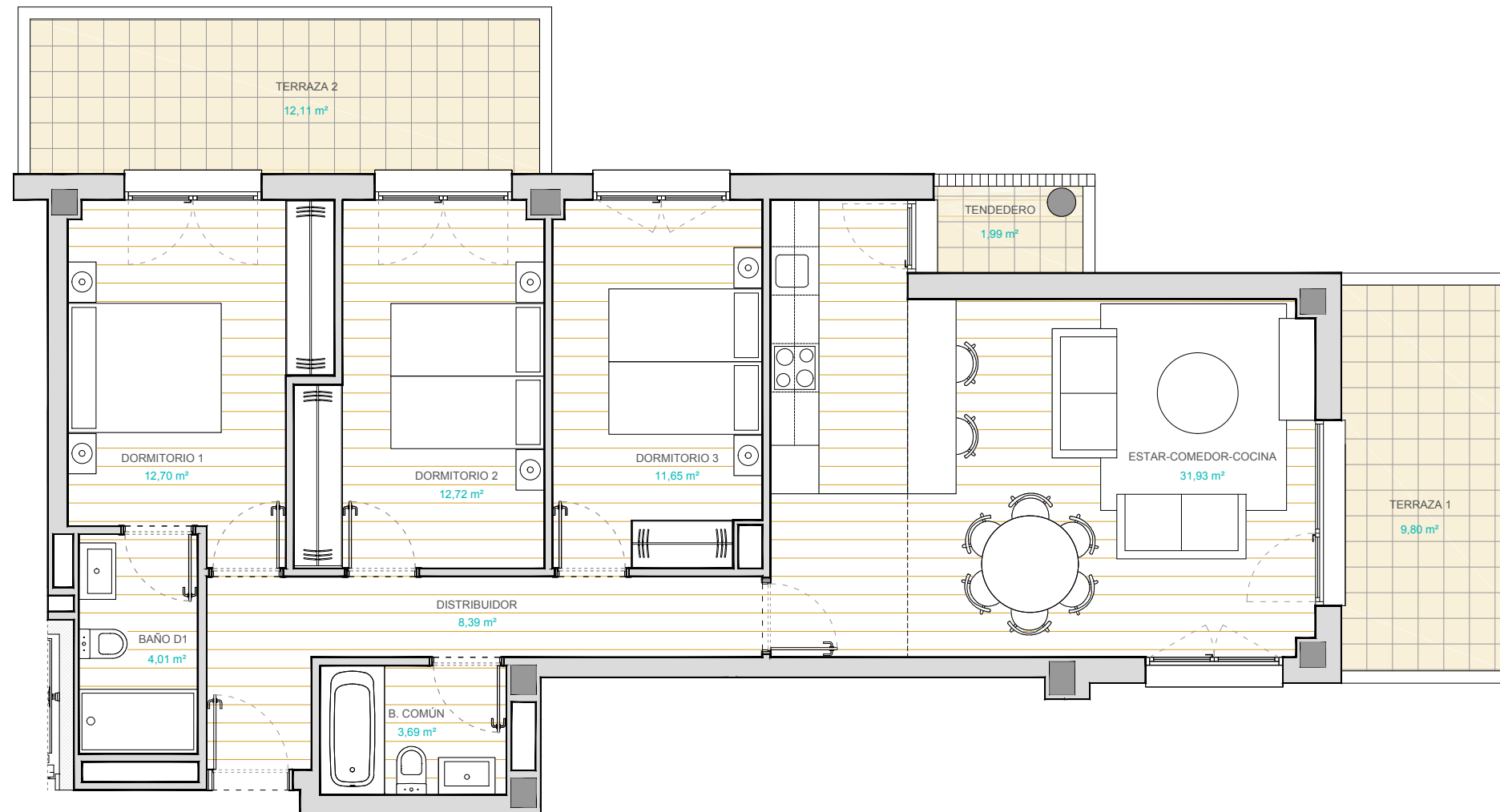
24 VIVIENDAS VPO ARETXABALETA VIVIENDAS DE VANGUARDIA

CONSTRUCCIONES
PEREZ DE SAN ROMAN, S.A.
VITORIA-GASTEIZ

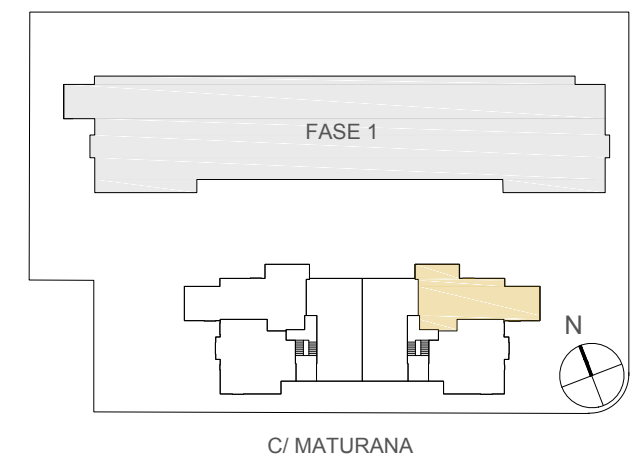


BARCENA y ZUFIAUR Arquitectos

www.barcenayzufiur.com



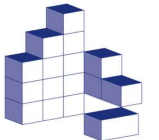
TIPOLOGÍA 23'	
PLANTA 1º PORTAL 5 CENTRO	
ESTAR - COMEDOR - COCINA	31,93 m ²
DISTRIBUIDOR	8,39 m ²
BAÑO COMÚN	3,69 m ²
BAÑO D1	4,01 m ²
DORMITORIO 1	12,70 m ²
DORMITORIO 2	12,72 m ²
DORMITORIO 3	11,65 m ²
TOTAL SUP. ÚTIL CERRADA	85,09 m²
TOTAL SUP. ÚTIL EXTERIOR	23,90 m²



- Las superficies definitivas serán las que resulten de la ejecución de la obra. Las reflejadas en este plano sólo son orientativas.
- Se hace entrega de la vivienda sólo con el mobiliario y electrodomésticos que consten en la memoria de calidades.
- Este plano queda sujeto a modificaciones por parte de la Dirección Facultativa.
- Este documento es meramente informativo. La información referida al R.D 515/89 del 21 de Abril, se encuentra a disposición del público en nuestras oficinas. No se consideran incluidos en la venta del inmueble el mobiliario "

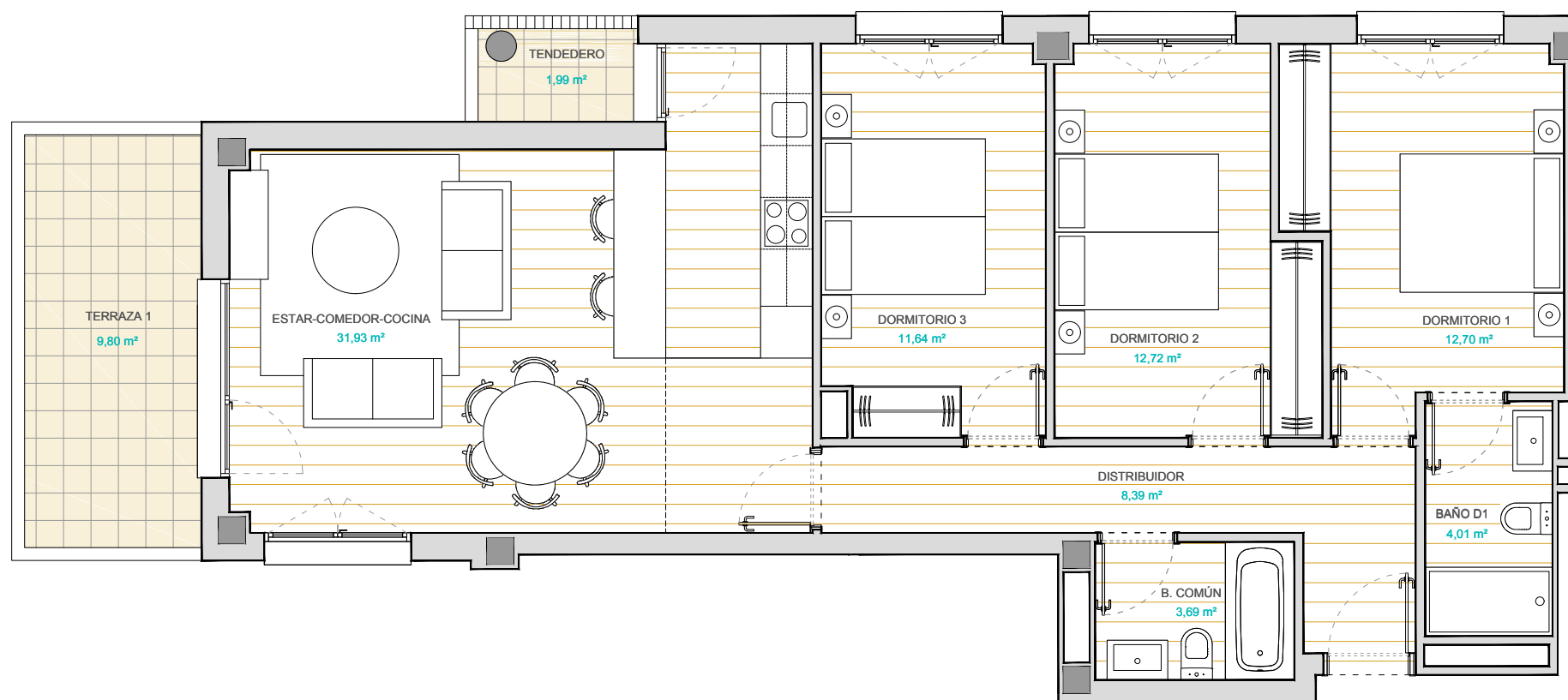
24 VIVIENDAS VPO ARETXABALETA VIVIENDAS DE VANGUARDIA

CONSTRUCCIONES
PEREZ DE SAN ROMAN, S.A.
VITORIA-GASTEIZ

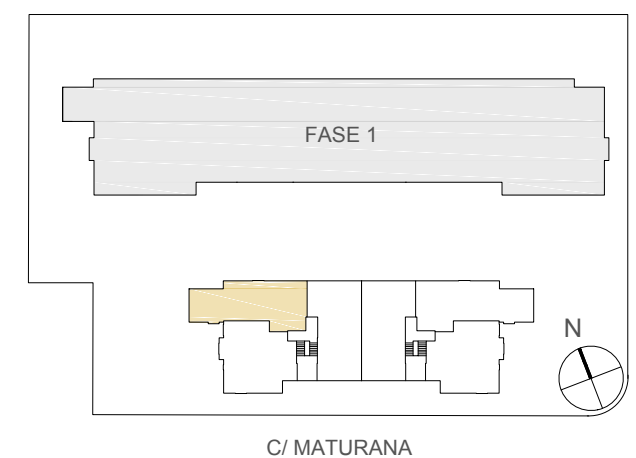


BARCENA Y ZUFIAUR Arquitectos

www.barcenayzufiaur.com



TIPOLOGÍA 24	
PLANTA 2º PORTAL 6 CENTRO	
ESTAR - COMEDOR - COCINA	31,93 m ²
DISTRIBUIDOR	8,39 m ²
BAÑO COMÚN	3,69 m ²
BAÑO D1	4,01 m ²
DORMITORIO 1	12,70 m ²
DORMITORIO 2	12,72 m ²
DORMITORIO 3	11,64 m ²
TOTAL SUP. ÚTIL CERRADA	85,09 m²
TOTAL SUP. ÚTIL EXTERIOR	11,79 m²

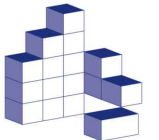


- Las superficies definitivas serán las que resulten de la ejecución de la obra. Las reflejadas en este plano sólo son orientativas.
- Se hace entrega de la vivienda sólo con el mobiliario y electrodomésticos que consten en la memoria de calidades.
- Este plano queda sujeto a modificaciones por parte de la Dirección Facultativa.

- Este documento es meramente informativo. La información referida al R.D 515/89 del 21 de Abril, se encuentra a disposición del público en nuestras oficinas. No se consideran incluidos en la venta del inmueble el mobiliario "

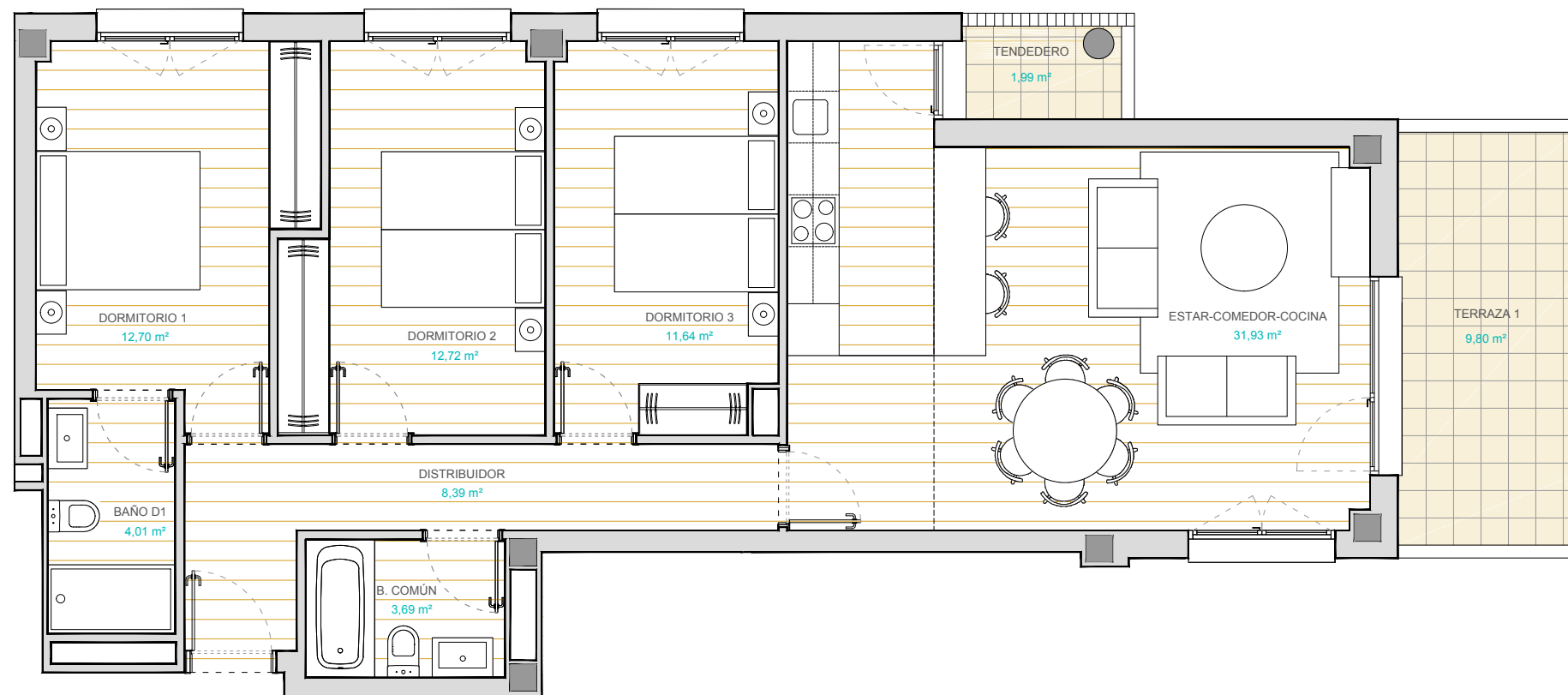
24 VIVIENDAS VPO ARETXABALETA VIVIENDAS DE VANGUARDIA

CONSTRUCCIONES
PEREZ DE SAN ROMAN, S.A.
VITORIA-GASTEIZ

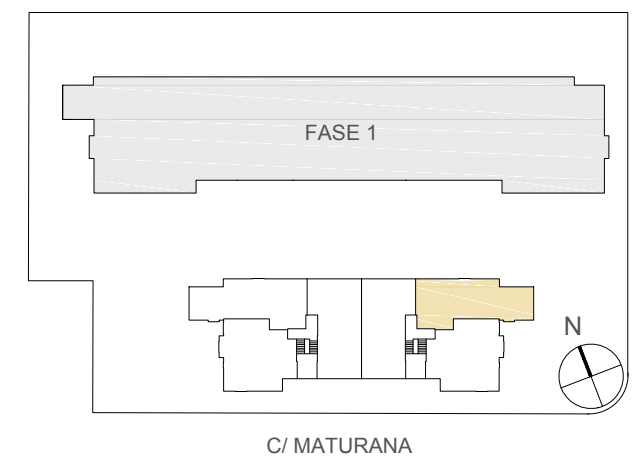


BARCENA Y ZUFIAUR Arquitectos

www.barcenayzufiaur.com



TIPOLOGÍA 24'	
PLANTA 2ª PORTAL 5 CENTRO	
ESTAR - COMEDOR - COCINA	31,93 m ²
DISTRIBUIDOR	8,39 m ²
BAÑO COMÚN	3,69 m ²
BAÑO D1	4,01 m ²
DORMITORIO 1	12,70 m ²
DORMITORIO 2	12,72 m ²
DORMITORIO 3	11,64 m ²
TOTAL SUP. ÚTIL CERRADA	85,09 m²
TOTAL SUP. ÚTIL EXTERIOR	11,79 m²

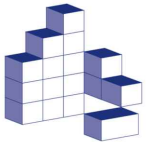


- Las superficies definitivas serán las que resulten de la ejecución de la obra. Las reflejadas en este plano sólo son orientativas.
- Se hace entrega de la vivienda sólo con el mobiliario y electrodomésticos que consten en la memoria de calidades.
- Este plano queda sujeto a modificaciones por parte de la Dirección Facultativa.

- Este documento es meramente informativo. La información referida al R.D 515/89 del 21 de Abril, se encuentra a disposición del público en nuestras oficinas. No se consideran incluidos en la venta del inmueble el mobiliario "

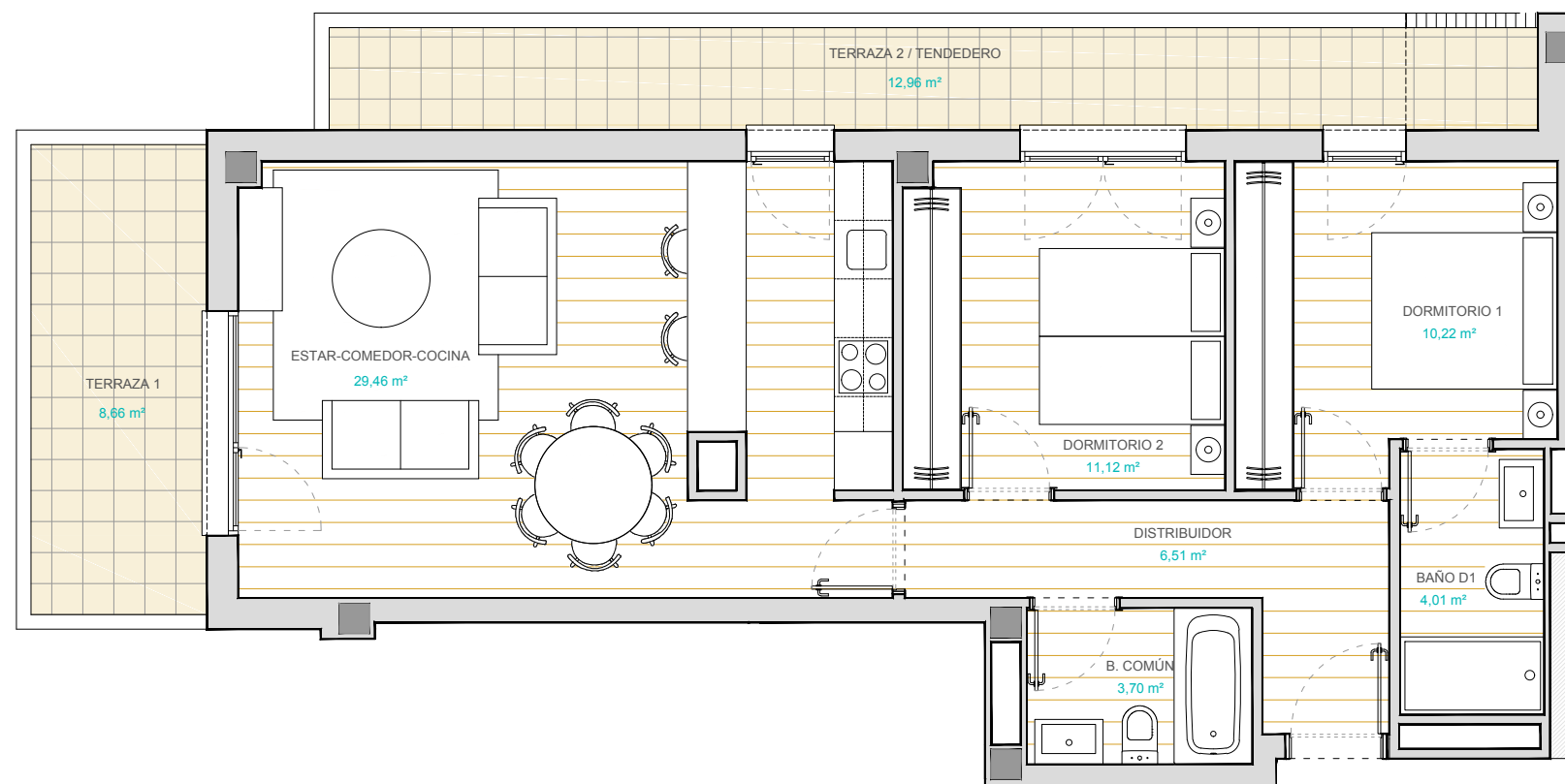
24 VIVIENDAS VPO ARETXABALETA VIVIENDAS DE VANGUARDIA

CONSTRUCCIONES
PEREZ DE SAN ROMAN, S.A.
VITORIA-GASTEIZ

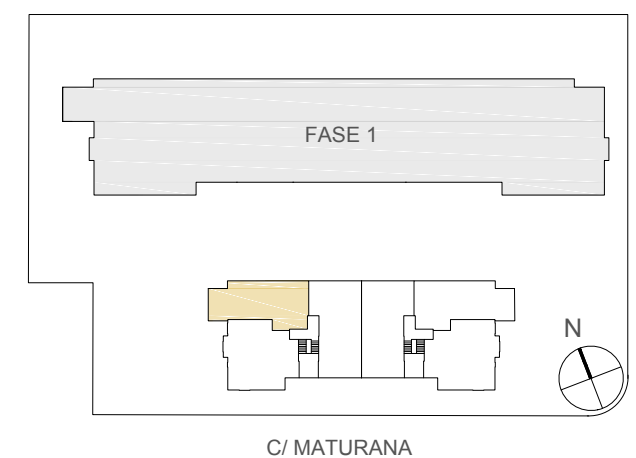


BARCENA Y ZUFIAUR Arquitectos

www.barcenayzufiaur.com



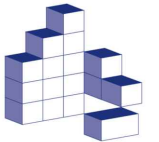
TIPOLOGÍA 25	
PLANTA 3ª PORTAL 6 CENTRO	
ESTAR - COMEDOR - COCINA	29,46 m ²
DISTRIBUIDOR	6,51 m ²
BAÑO COMÚN	3,70 m ²
BAÑO D1	4,01 m ²
DORMITORIO 1	10,22 m ²
DORMITORIO 2	11,12 m ²
TOTAL SUP. ÚTIL CERRADA	65,01 m²
TOTAL SUP. ÚTIL EXTERIOR	21,62 m²



- Las superficies definitivas serán las que resulten de la ejecución de la obra. Las reflejadas en este plano sólo son orientativas.
- Se hace entrega de la vivienda sólo con el mobiliario y electrodomésticos que consten en la memoria de calidades.
- Este plano queda sujeto a modificaciones por parte de la Dirección Facultativa.
- Este documento es meramente informativo. La información referida al R.D 515/89 del 21 de Abril, se encuentra a disposición del público en nuestras oficinas. No se consideran incluidos en la venta del inmueble el mobiliario "

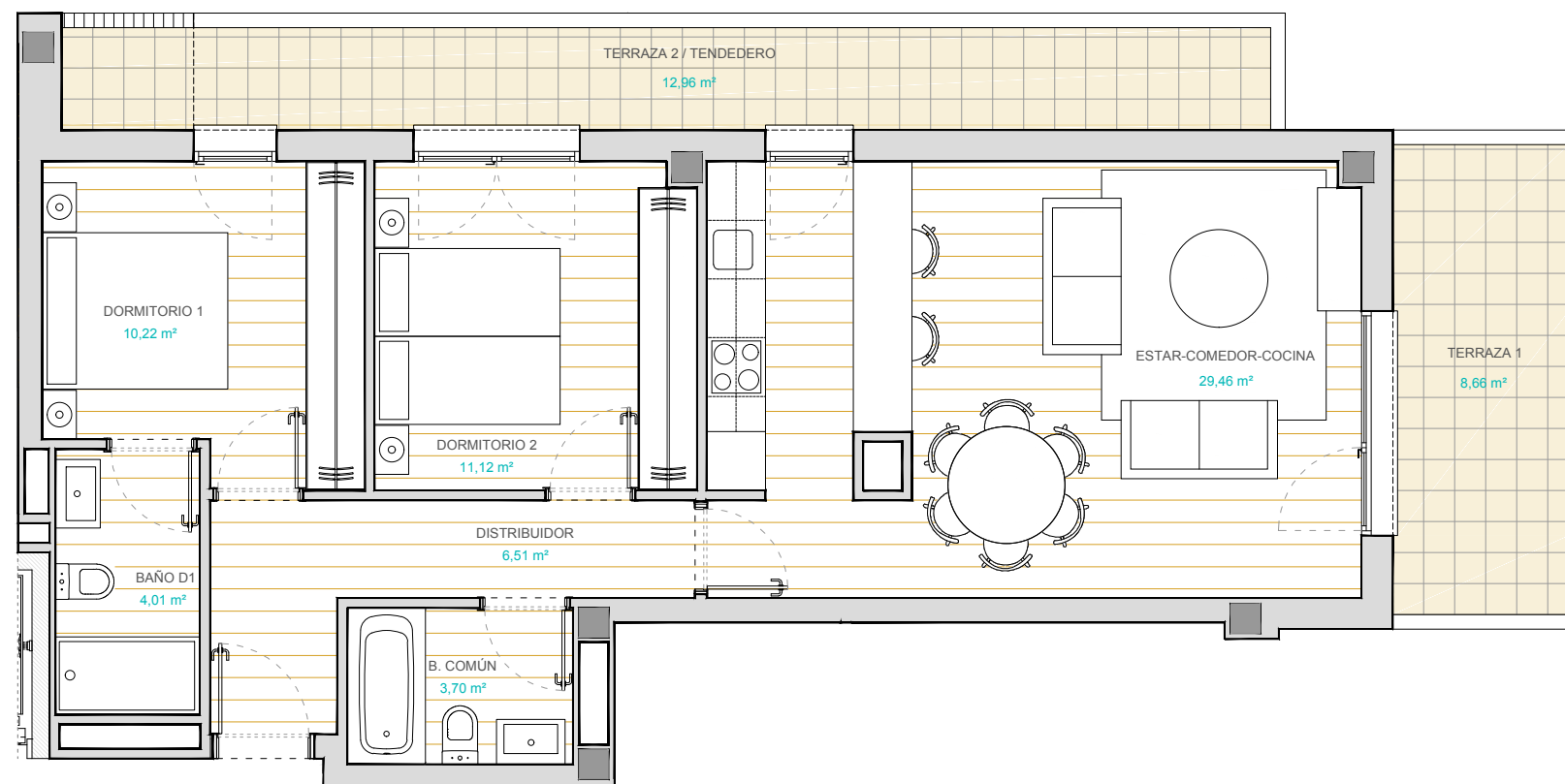
24 VIVIENDAS VPO ARETXABALETA VIVIENDAS DE VANGUARDIA

CONSTRUCCIONES
PEREZ DE SAN ROMAN, S.A.
VITORIA-GASTEIZ

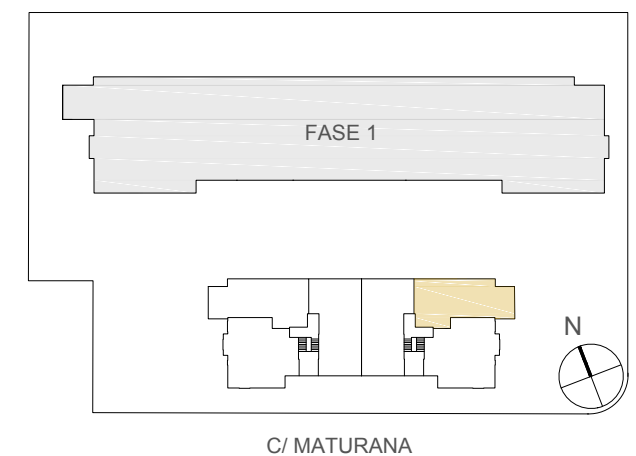


BARCENA Y ZUFIAUR Arquitectos

www.barcenayzufiaur.com



TIPOLOGÍA 25'	
PLANTA 3ª PORTAL 5 CENTRO	
ESTAR - COMEDOR - COCINA	29,46 m ²
DISTRIBUIDOR	6,51 m ²
BAÑO COMÚN	3,70 m ²
BAÑO D1	4,01 m ²
DORMITORIO 1	10,22 m ²
DORMITORIO 2	11,12 m ²
TOTAL SUP. ÚTIL CERRADA	65,01 m²
TOTAL SUP. ÚTIL CERRADA	21,62 m²



- Las superficies definitivas serán las que resulten de la ejecución de la obra. Las reflejadas en este plano sólo son orientativas.
- Se hace entrega de la vivienda sólo con el mobiliario y electrodomésticos que consten en la memoria de calidades.
- Este plano queda sujeto a modificaciones por parte de la Dirección Facultativa.

- Este documento es meramente informativo. La información referida al R.D 515/89 del 21 de Abril, se encuentra a disposición del público en nuestras oficinas. No se consideran incluidos en la venta del inmueble el mobiliario "