

VILLAS OLARIZU

- ARETXABAETA -
MATURANA U.T.E.

CONSTRUCTORES
PEREZ DE SAN ROMAN, S.A.
VITORIA-GASTEIZ

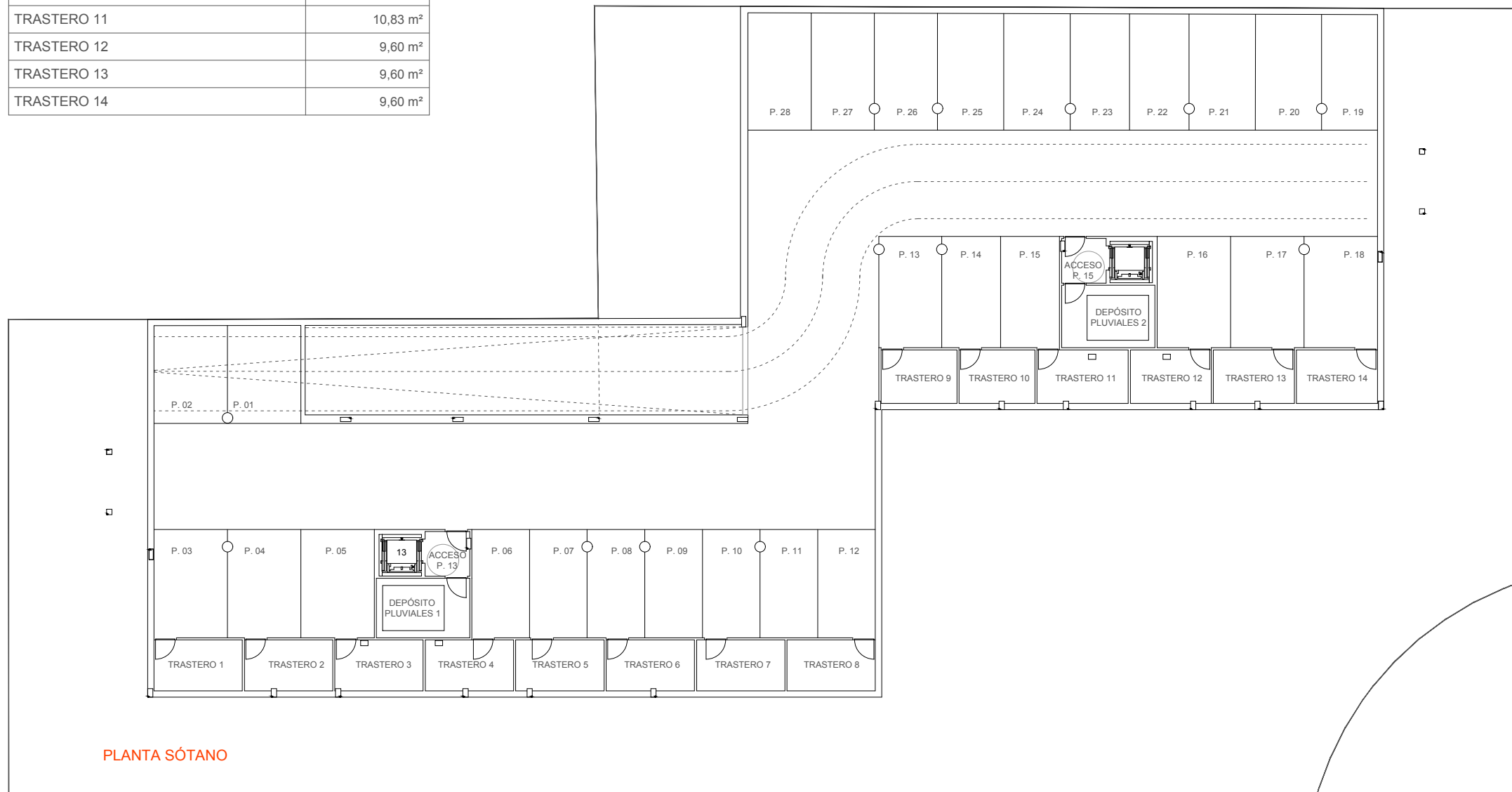
TRIVINSA
Servicios Inmobiliarios

BARCENA y ZUFIAUR Arquitectos
www.barcenayzufiur.com



E - 1/250
0 1m 2m 3m

SUPERFICIES TRASTEROS	
TRASTERO 01	9,98 m ²
TRASTERO 02	9,98 m ²
TRASTERO 03	9,98 m ²
TRASTERO 04	9,98 m ²
TRASTERO 05	9,98 m ²
TRASTERO 06	9,98 m ²
TRASTERO 07	9,98 m ²
TRASTERO 08	9,98 m ²
TRASTERO 09	8,99 m ²
TRASTERO 10	8,99 m ²
TRASTERO 11	10,83 m ²
TRASTERO 12	9,60 m ²
TRASTERO 13	9,60 m ²
TRASTERO 14	9,60 m ²

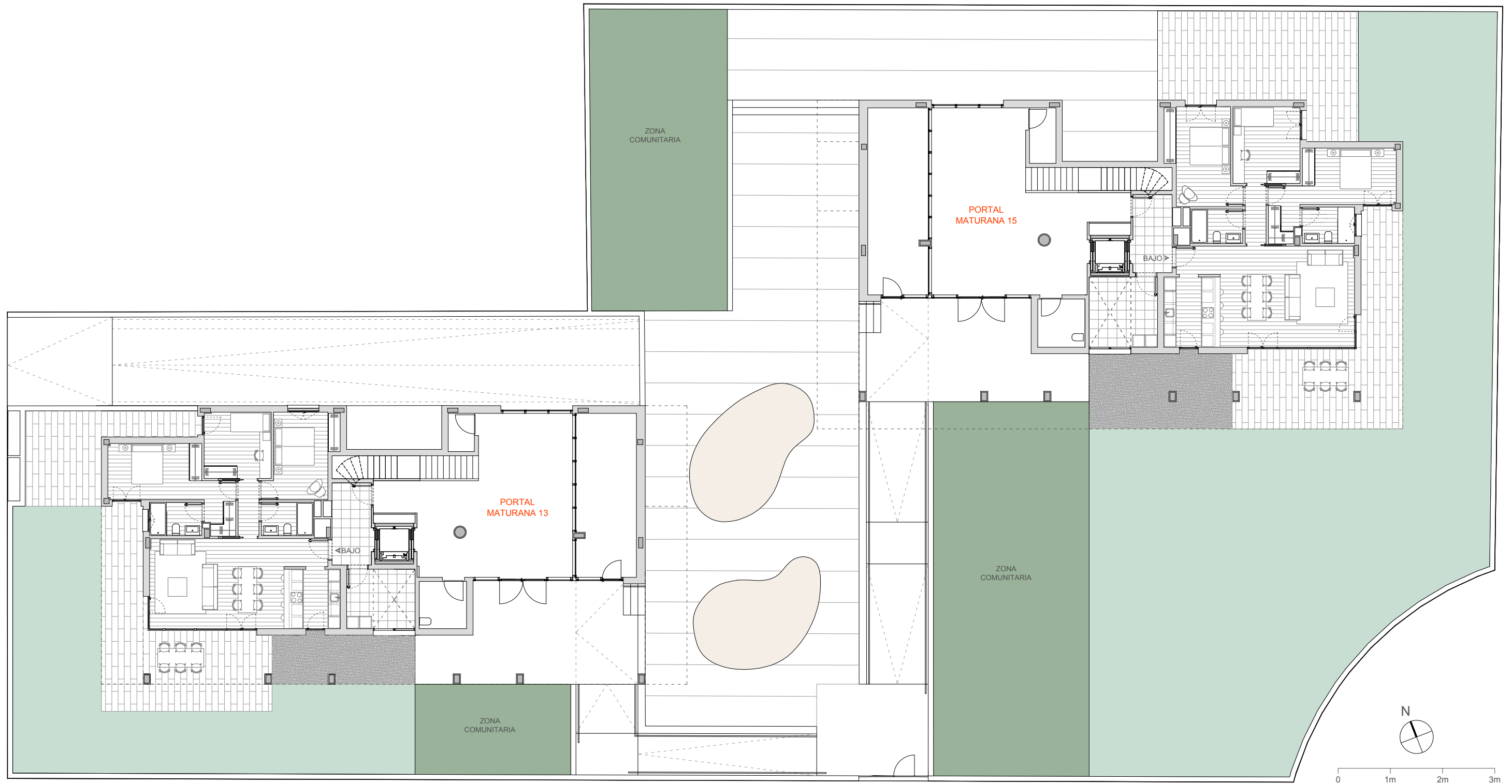


SUPERFICIES PLAZAS DE GARAJE

P. 01	15,95 m ²
P. 02	15,95 m ²
P. 03	17,64 m ²
P. 04	17,64 m ²
P. 05	17,64 m ²
P. 06	13,87 m ²
P. 07	13,87 m ²
P. 08	13,87 m ²
P. 09	13,87 m ²
P. 10	13,87 m ²
P. 11	13,87 m ²
P. 12	13,87 m ²
P. 13	15,54 m ²
P. 14	14,54 m ²
P. 15	14,54 m ²
P. 16	18,16 m ²
P. 17	18,16 m ²
P. 18	18,16 m ²
P. 19	14,33 m ²
P. 20	17,00 m ²
P. 21	17,00 m ²
P. 22	15,26 m ²
P. 23	15,26 m ²
P. 24	17,00 m ²
P. 25	17,00 m ²
P. 26	16,24 m ²
P. 27	16,24 m ²
P. 28	16,24 m ²

- Las superficies definitivas serán las que resulten de la ejecución de la obra. Las reflejadas en este plano sólo son orientativas.
- Se hace entrega de la vivienda sólo con el mobiliario y electrodomésticos que consten en la memoria de calidades.
- Este plano queda sujeto a modificaciones por parte de la Dirección Facultativa.

- Este documento es meramente informativo. La información referida al R.D 515/89 del 21 de Abril, se encuentra a disposición del público en nuestras oficinas. No se consideran incluidos en la venta del inmueble el mobiliario "



VILLAS OLARIZU

- ARETXABALETA -
MATURANA U.T.E.



CONSTRUCCIONES
PEREZ DE SAN ROMAN, S.A.
VITORIA-GASTEIZ

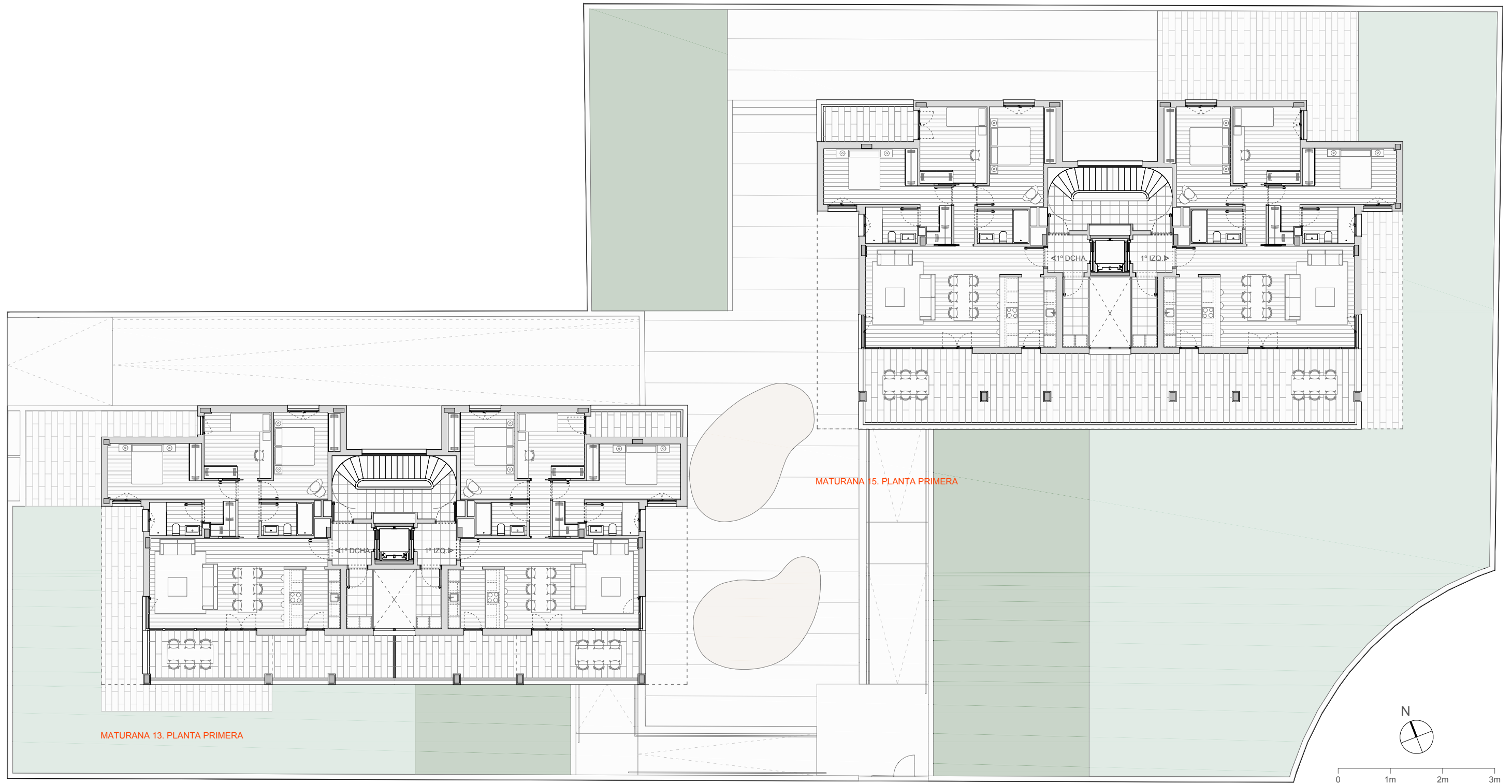


BARCENA y ZUFIAUR Arquitectos

www.barcenayzufiur.com

- Las superficies definitivas serán las que resulten de la ejecución de la obra. Las reflejadas en este plano sólo son orientativas.
- Se hace entrega de la vivienda sólo con el mobiliario y electrodomésticos que consten en la memoria de calidades.
- Este plano queda sujeto a modificaciones por parte de la Dirección Facultativa.

- Este documento es meramente informativo. La información referida al R.D 515/89 del 21 de Abril, se encuentra a disposición del público en nuestras oficinas. No se consideran incluidos en la venta del inmueble el mobiliario *



VILLAS OLARIZU

- ARETXABAETA -
MATURANA U.T.E.



CONSTRUCCIONES
PEREZ DE SAN ROMAN, S.A.
VITORIA-GASTEIZ

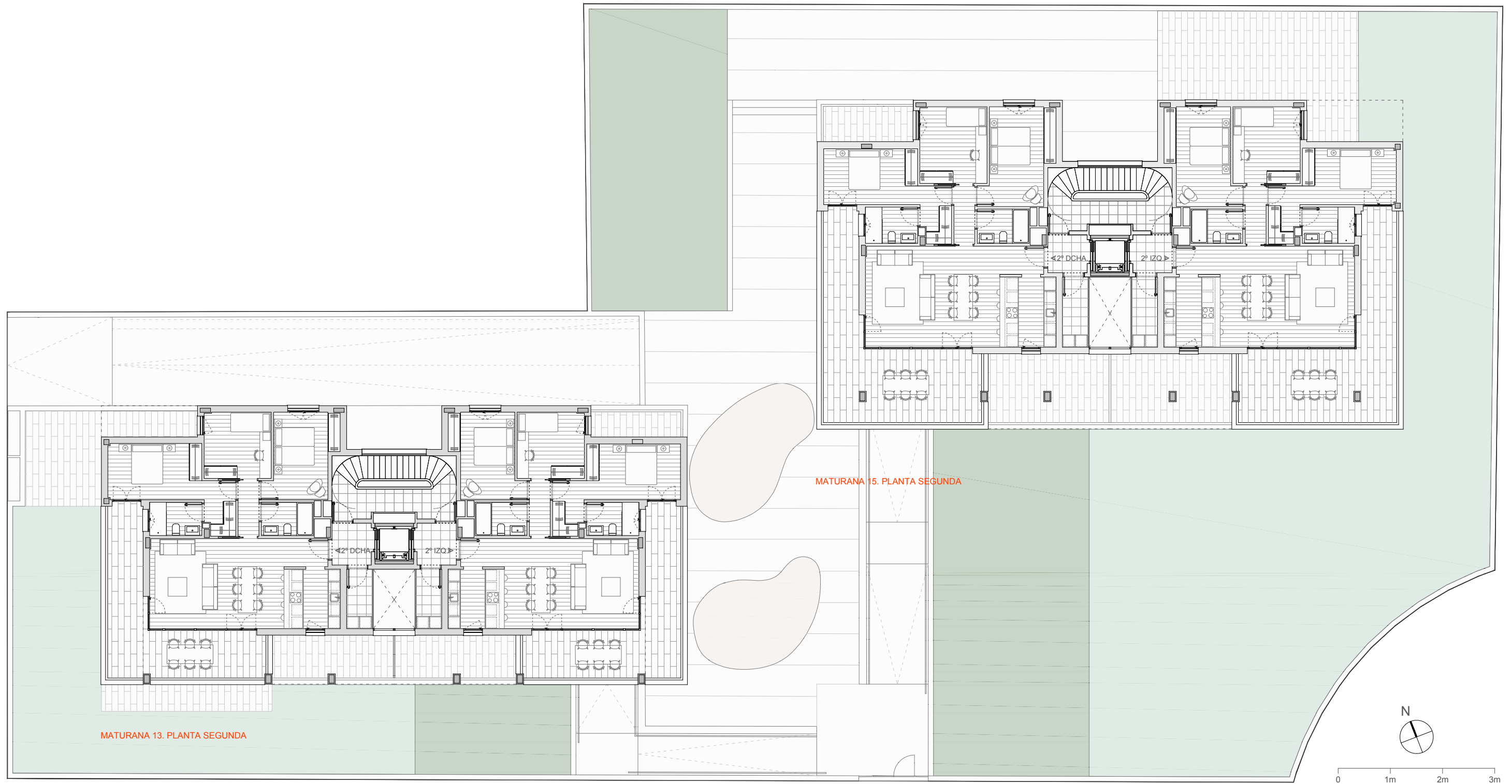


BARCENA y ZUFIAUR Arquitectos

www.barcenayzufiur.com

- Las superficies definitivas serán las que resulten de la ejecución de la obra. Las reflejadas en este plano sólo son orientativas.
- Se hace entrega de la vivienda sólo con el mobiliario y electrodomésticos que consten en la memoria de calidades.
- Este plano queda sujeto a modificaciones por parte de la Dirección Facultativa.

- Este documento es meramente informativo. La información referida al R.D 515/89 del 21 de Abril, se encuentra a disposición del público en nuestras oficinas. No se consideran incluidos en la venta del inmueble el mobiliario *



VILLAS OLARIZU

- ARETXABALETA -
MATURANA U.T.E.



CONSTRUCCIONES
PEREZ DE SAN ROMAN, S.A.
VITORIA-GASTEIZ

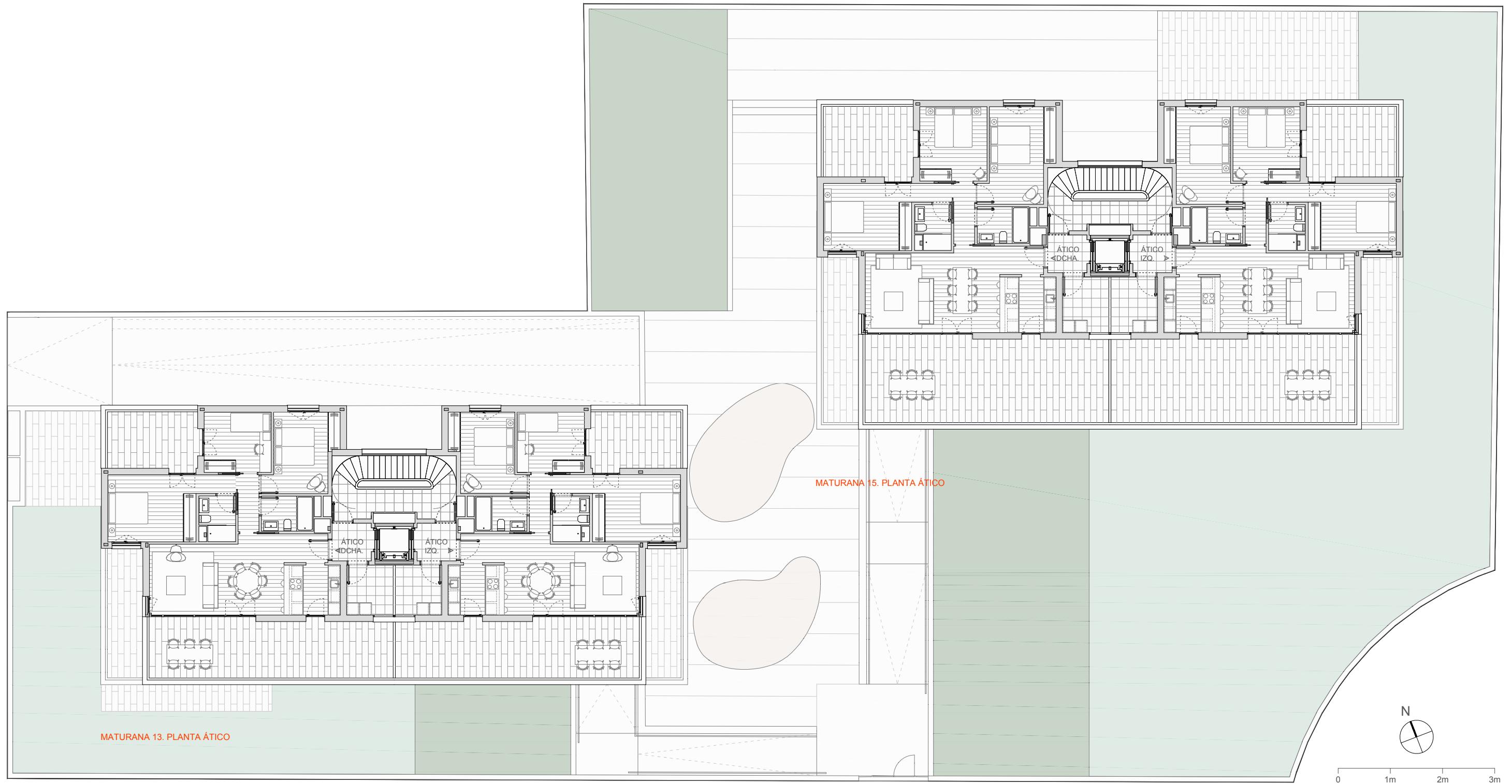


BARCENA y ZUFIAUR Arquitectos

www.barcenayzufiur.com

- Las superficies definitivas serán las que resulten de la ejecución de la obra. Las reflejadas en este plano sólo son orientativas.
- Se hace entrega de la vivienda sólo con el mobiliario y electrodomésticos que consten en la memoria de calidades.
- Este plano queda sujeto a modificaciones por parte de la Dirección Facultativa.

- Este documento es meramente informativo. La información referida al R.D 515/89 del 21 de Abril, se encuentra a disposición del público en nuestras oficinas. No se consideran incluidos en la venta del inmueble el mobiliario *



VILLAS OLARIZU

- ARETXABALETA -
MATURANA U.T.E.



CONSTRUCCIONES
PEREZ DE SAN ROMAN, S.A.
VITORIA-GASTEIZ



BARCENA y ZUFIAUR Arquitectos

www.barcenayzufiur.com

- Las superficies definitivas serán las que resulten de la ejecución de la obra. Las reflejadas en este plano sólo son orientativas.
- Se hace entrega de la vivienda sólo con el mobiliario y electrodomésticos que consten en la memoria de calidades.
- Este plano queda sujeto a modificaciones por parte de la Dirección Facultativa.

- Este documento es meramente informativo. La información referida al R.D 515/89 del 21 de Abril, se encuentra a disposición del público en nuestras oficinas. No se consideran incluidos en la venta del inmueble el mobiliario *

VILLAS OLARIZU

- ARETXABAETA -
MATURANA U.T.E.

CONSTRUCCIONES
PEREZ DE SAN ROMAN, S.A.
VITORIA-GASTEIZ

TRIVINSA
Servicios Inmobiliarios

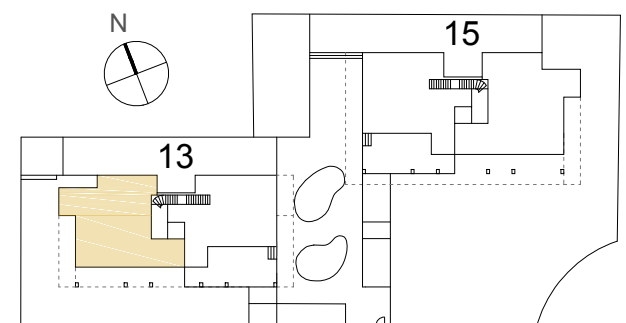
BARCENA y ZUFIAUR Arquitectos
www.barcenayzufiaur.com

E - 1/75

0 1m 2m 3m



MATURANA 13 BAJO	
ESTAR - COMEDOR - COCINA	38,30 m ²
DISTRIBUIDOR	2,66 m ²
BAÑO COMÚN	3,96 m ²
BAÑO D1	4,00 m ²
DORMITORIO 1	15,97 m ²
DORMITORIO 2	10,22 m ²
DORMITORIO 3	12,53 m ²
TOTAL SUP. ÚTIL CERRADA	87,64 m²
TERRAZA 1	43,98 m ²
TERRAZA 2	22,66 m ²
VESTÍBULO BAJO	7,40 m ²
TENEDERO	9,33 m ²
TOTAL SUP. ÚTIL	171,01 m²
JARDÍN	124,28 m ²



C/ MATURANA

MATURANA 13 BAJO

- Las superficies definitivas serán las que resulten de la ejecución de la obra. Las reflejadas en este plano sólo son orientativas.
- Se hace entrega de la vivienda sólo con el mobiliario y electrodomésticos que consten en la memoria de calidades.
- Este plano queda sujeto a modificaciones por parte de la Dirección Facultativa.
- Este documento es meramente informativo. La información referida al R.D 515/89 del 21 de Abril, se encuentra a disposición del público en nuestras oficinas. No se consideran incluidos en la venta del inmueble el mobiliario *



VILLAS OLARIZU

- ARETXABAETA -
MATURANA U.T.E.

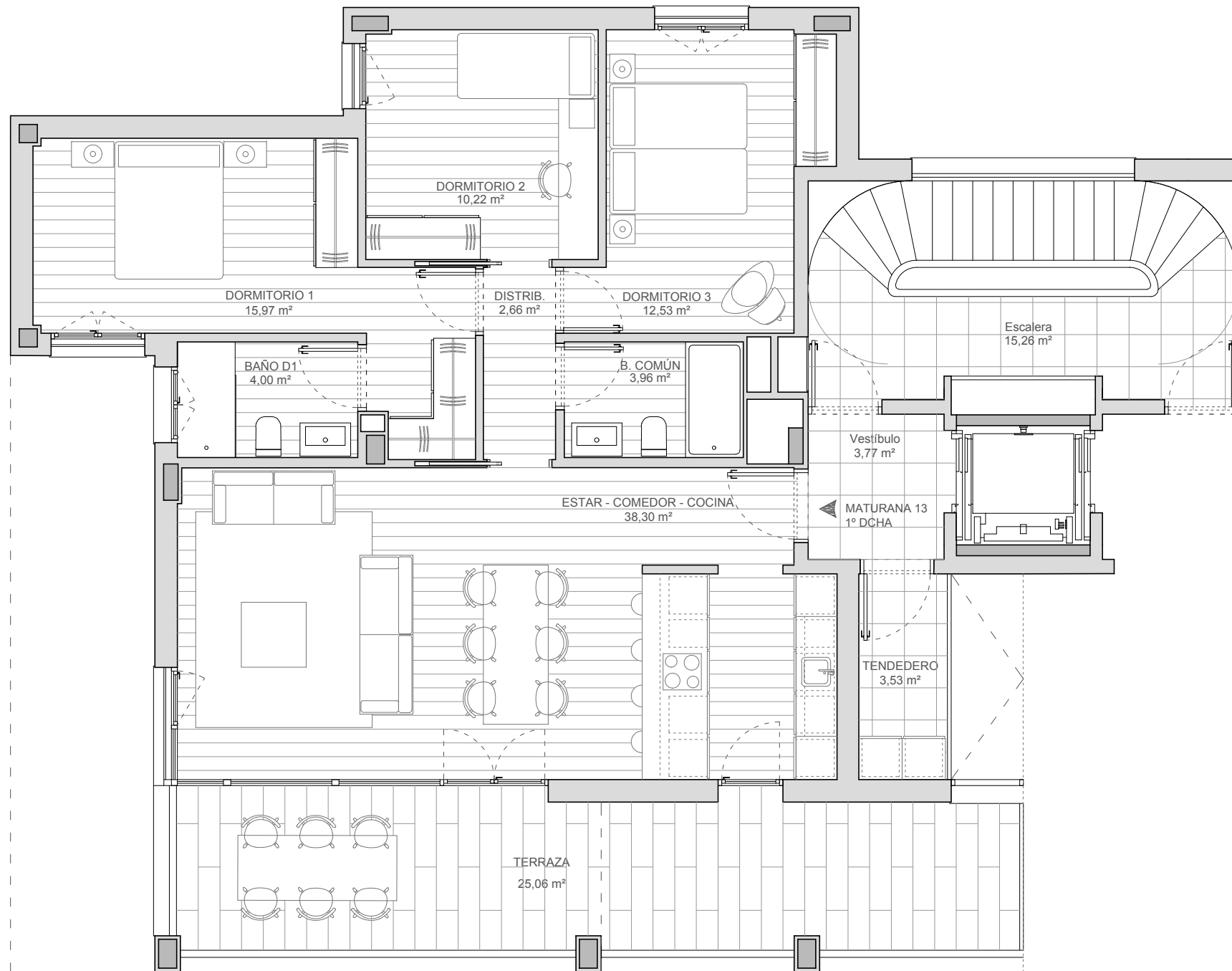
CONSTRUCCIONES
PEREZ DE SAN ROMAN, S.A.
VITORIA-GASTEIZ

TRIVINSA
Servicios Inmobiliarios

BARCENA y ZUFIAUR Arquitectos
www.barcenayzufiaur.com

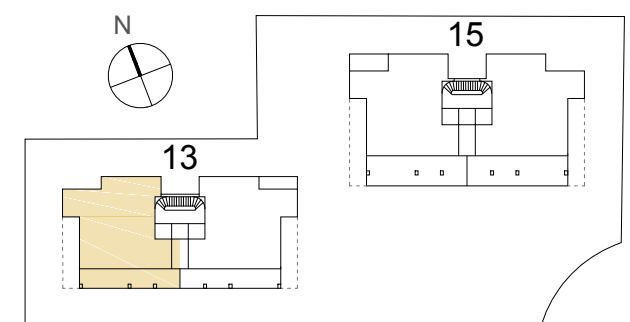
E - 1/75

0 1m 2m 3m



MATURANA 13 1º DCHA.

MATURANA 13 1º DCHA	
ESTAR - COMEDOR - COCINA	38,30 m ²
DISTRIBUIDOR	2,66 m ²
BAÑO COMÚN	3,96 m ²
BAÑO D1	4,00 m ²
DORMITORIO 1	15,97 m ²
DORMITORIO 2	10,22 m ²
DORMITORIO 3	12,53 m ²
TOTAL SUP. ÚTIL CERRADA	87,64 m²
TERRAZA	25,06 m ²
VESTÍBULO 1º DCHA	3,77 m ²
TENEDERO	3,53 m ²
TOTAL SUP. ÚTIL	120,00 m²



C/ MATURANA

- Las superficies definitivas serán las que resulten de la ejecución de la obra. Las reflejadas en este plano sólo son orientativas.
- Se hace entrega de la vivienda sólo con el mobiliario y electrodomésticos que consten en la memoria de calidades.
- Este plano queda sujeto a modificaciones por parte de la Dirección Facultativa.

- Este documento es meramente informativo. La información referida al R.D 515/89 del 21 de Abril, se encuentra a disposición del público en nuestras oficinas. No se consideran incluidos en la venta del inmueble el mobiliario *



VILLAS OLARIZU

- ARETXABALETA -
MATURANA U.T.E.

CONSTRUCCIONES
PEREZ DE SAN ROMAN, S.A.
VITORIA-GASTEIZ

TRIVINSA
Servicios Inmobiliarios

BARCENA y ZUFIAUR Arquitectos
www.barcenayzufiaur.com

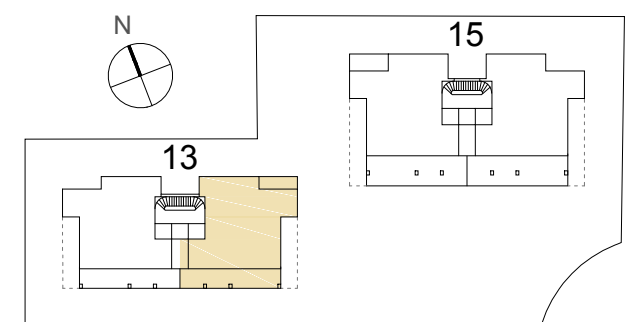
E - 1/75

0 1m 2m 3m



MATURANA 13 1º IZQ.

MATURANA 13 1º IZQ.	
ESTAR - COMEDOR - COCINA	38,30 m ²
DISTRIBUIDOR	2,66 m ²
BAÑO COMÚN	3,96 m ²
BAÑO D1	4,00 m ²
DORMITORIO 1	15,85 m ²
DORMITORIO 2	10,22 m ²
DORMITORIO 3	12,53 m ²
TOTAL SUP. ÚTIL CERRADA	87,52 m²
TERRAZA 1	25,06 m ²
TERRAZA 2	5,73 m ²
VESTÍBULO 1º IZQ	3,77 m ²
TENDEDERO	3,53 m ²
TOTAL SUP. ÚTIL	125,61 m²



C/ MATURANA

- Las superficies definitivas serán las que resulten de la ejecución de la obra. Las reflejadas en este plano sólo son orientativas.
- Se hace entrega de la vivienda sólo con el mobiliario y electrodomésticos que consten en la memoria de calidades.
- Este plano queda sujeto a modificaciones por parte de la Dirección Facultativa.
- Este documento es meramente informativo. La información referida al R.D 515/89 del 21 de Abril, se encuentra a disposición del público en nuestras oficinas. No se consideran incluidos en la venta del inmueble el mobiliario *



VILLAS OLARIZU

- ARETXABALETA -
MATURANA U.T.E.

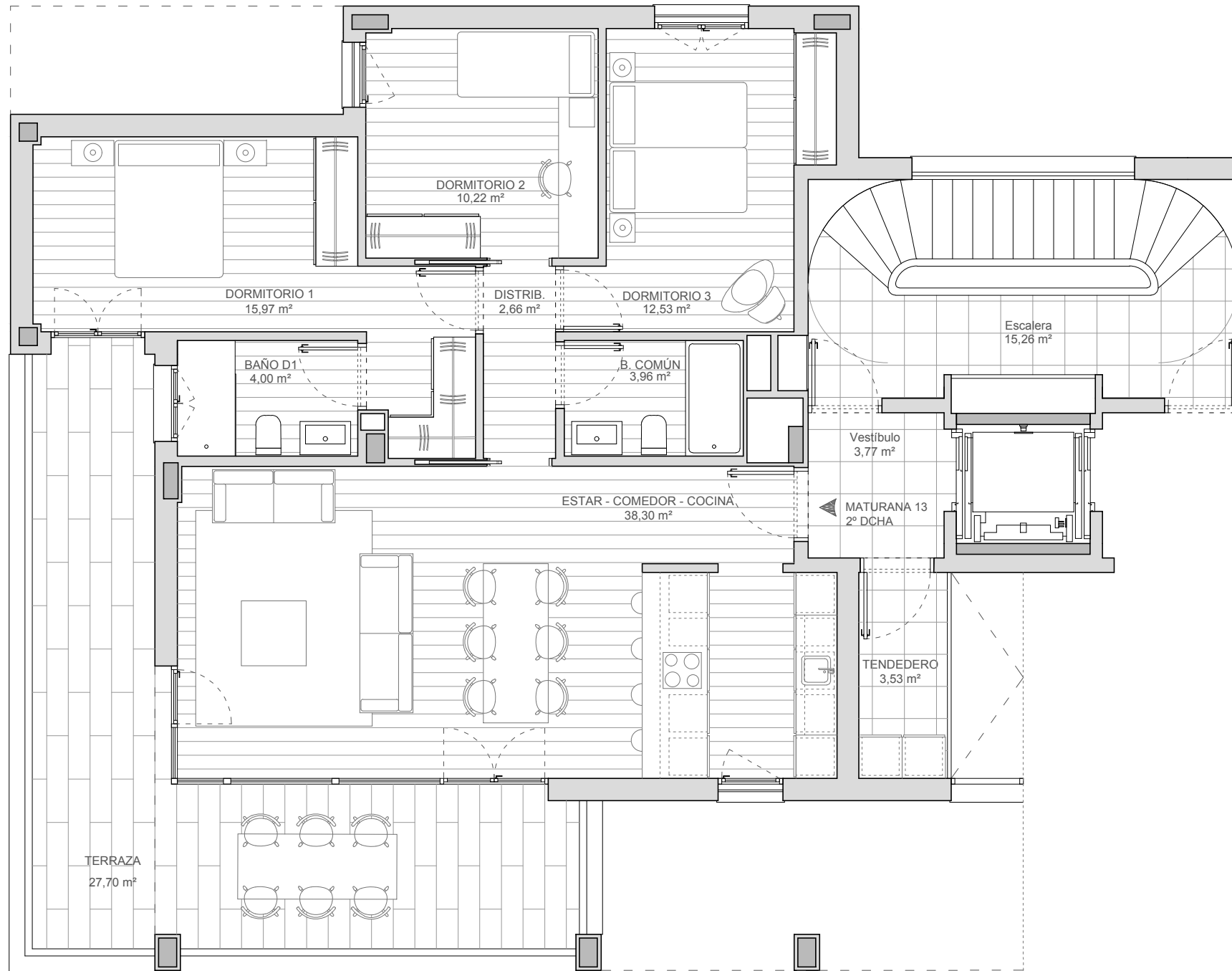
CONSTRUCCIONES
PEREZ DE SAN ROMAN, S.A.
VITORIA-GASTEIZ

TRIVINSA
Servicios Inmobiliarios

BARCENA y ZUFIAUR Arquitectos
www.barcenayzufiaur.com

E - 1/75

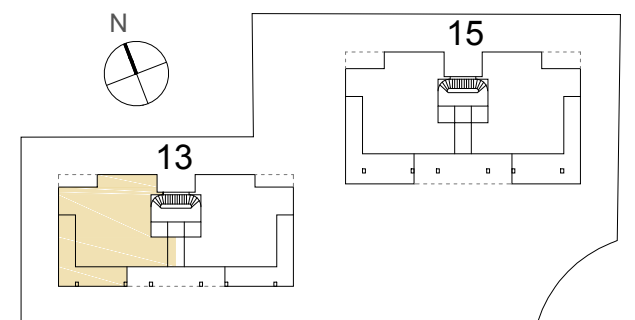
0 1m 2m 3m



MATURANA 13 2º DCHA.

MATURANA 13 2º DCHA.

ESTAR - COMEDOR - COCINA	38,30 m ²
DISTRIBUIDOR	2,66 m ²
BAÑO COMÚN	3,96 m ²
BAÑO D1	4,00 m ²
DORMITORIO 1	15,97 m ²
DORMITORIO 2	10,22 m ²
DORMITORIO 3	12,53 m ²
TOTAL SUP. ÚTIL CERRADA	87,64 m²
TERRAZA	27,70 m ²
VESTÍBULO 2º DCHA	3,77 m ²
TENDEDERO	3,53 m ²
TOTAL SUP. ÚTIL	122,64 m²



C/ MATURANA

- Las superficies definitivas serán las que resulten de la ejecución de la obra. Las reflejadas en este plano sólo son orientativas.
- Se hace entrega de la vivienda sólo con el mobiliario y electrodomésticos que consten en la memoria de calidades.
- Este plano queda sujeto a modificaciones por parte de la Dirección Facultativa.

- Este documento es meramente informativo. La información referida al R.D 515/89 del 21 de Abril, se encuentra a disposición del público en nuestras oficinas. No se consideran incluidos en la venta del inmueble el mobiliario *



VILLAS OLARIZU

- ARETXABALETA -
MATURANA U.T.E.

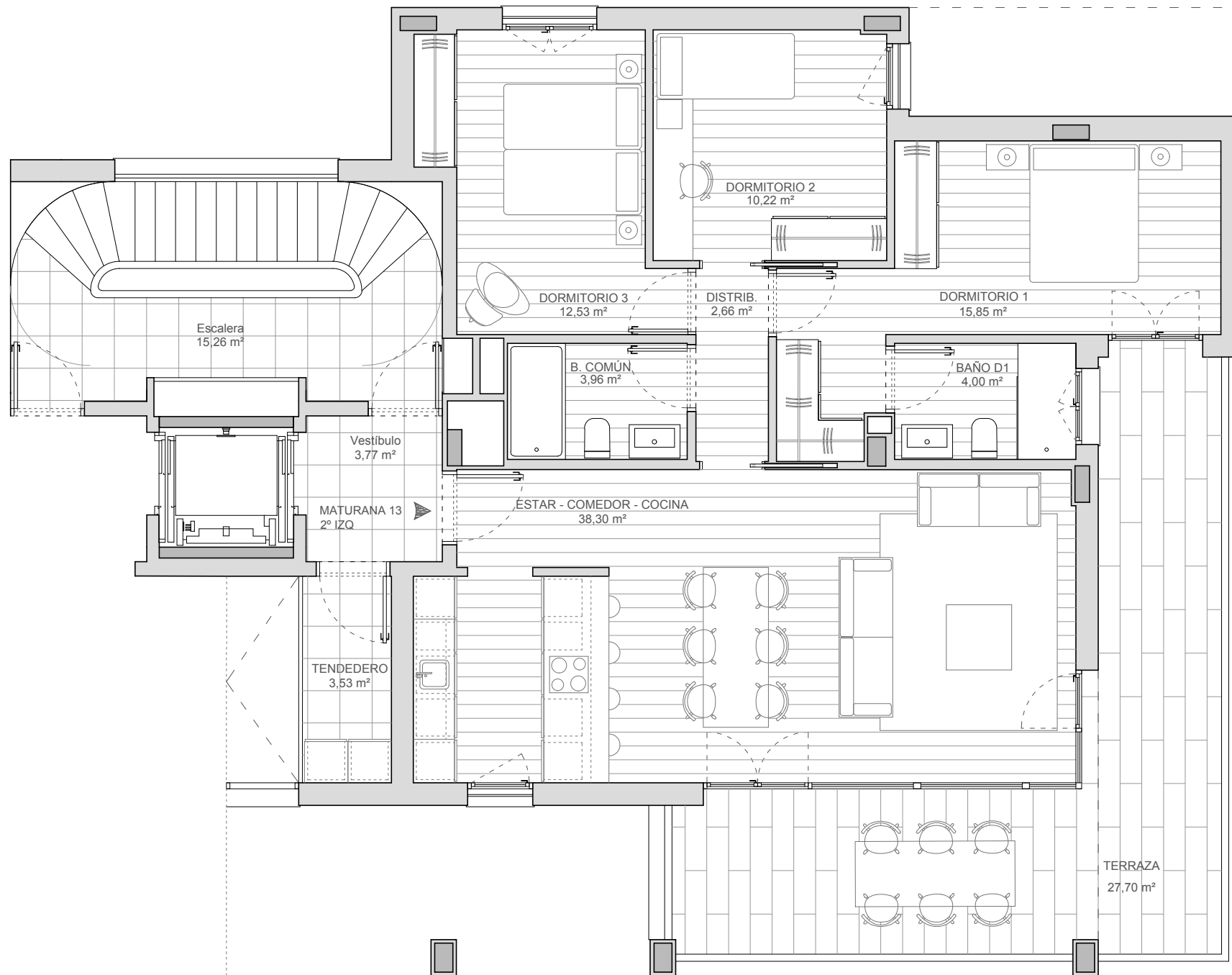
CONSTRUCCIONES
PEREZ DE SAN ROMAN, S.A.
VITORIA-GASTEIZ

TRIVINSA
Servicios Inmobiliarios

BARCENA y ZUFIAUR Arquitectos
www.barcenayzufiaur.com

E - 1/75

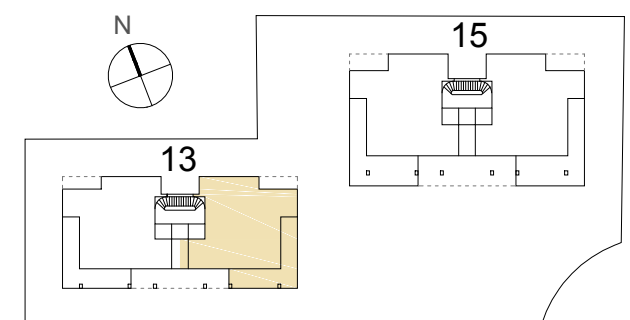
0 1m 2m 3m



MATURANA 13 2º IZQ.

MATURANA 13 2º IZQ.

ESTAR - COMEDOR - COCINA	38,30 m ²
DISTRIBUIDOR	2,66 m ²
BAÑO COMÚN	3,96 m ²
BAÑO D1	4,00 m ²
DORMITORIO 1	15,85 m ²
DORMITORIO 2	10,22 m ²
DORMITORIO 3	12,53 m ²
TOTAL SUP. ÚTIL CERRADA	87,52 m²
TERRAZA	27,70 m ²
VESTÍBULO 2º IZQ	3,77 m ²
TENEDERO	3,53 m ²
TOTAL SUP. ÚTIL	122,52 m²



C/ MATURANA

- Las superficies definitivas serán las que resulten de la ejecución de la obra. Las reflejadas en este plano sólo son orientativas.
- Se hace entrega de la vivienda sólo con el mobiliario y electrodomésticos que consten en la memoria de calidades.
- Este plano queda sujeto a modificaciones por parte de la Dirección Facultativa.
- Este documento es meramente informativo. La información referida al R.D 515/89 del 21 de Abril, se encuentra a disposición del público en nuestras oficinas. No se consideran incluidos en la venta del inmueble el mobiliario *



VILLAS OLARIZU

- ARETXABALETA -
MATURANA U.T.E.

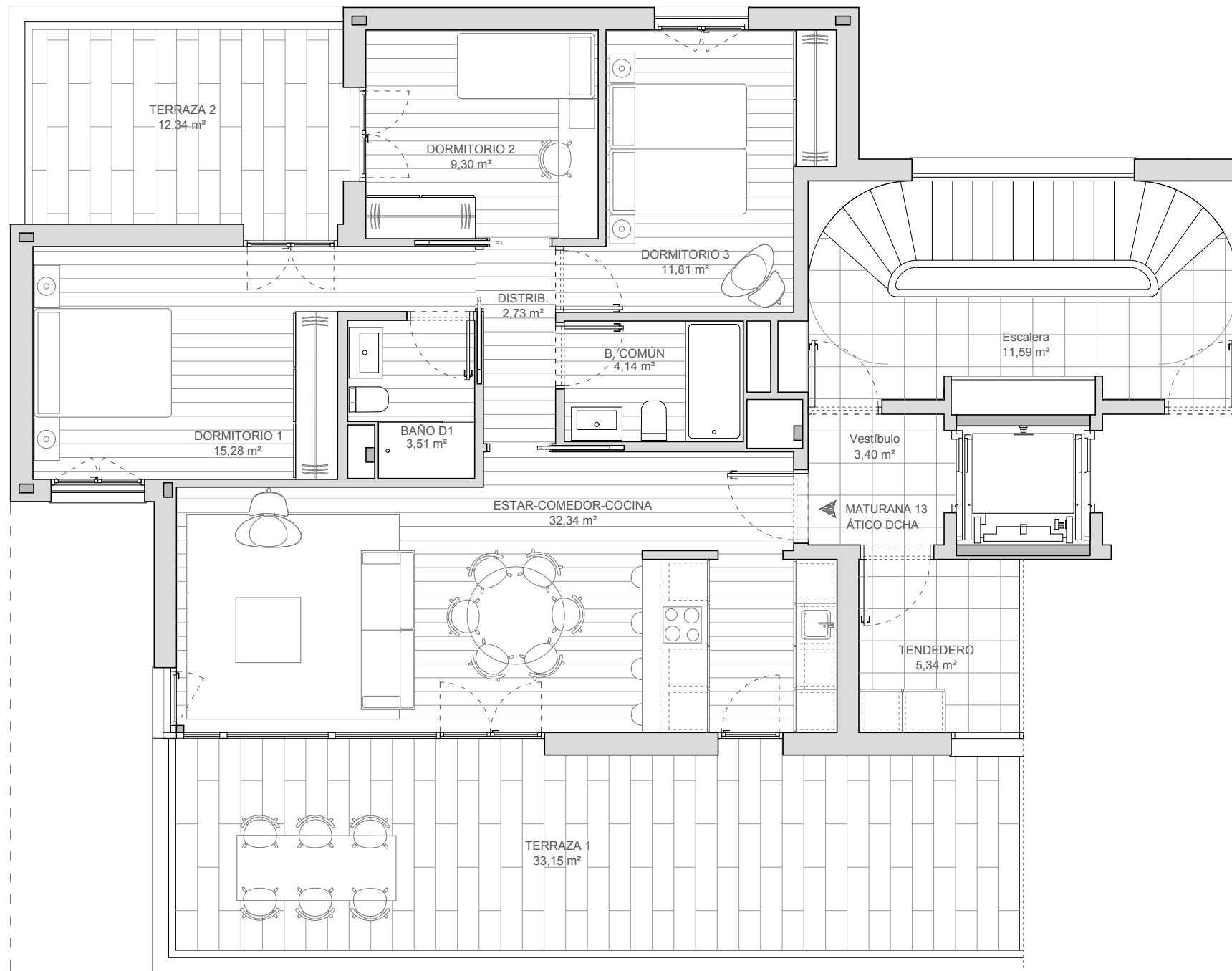
CONSTRUCCIONES
PEREZ DE SAN ROMAN, S.A.
VITORIA-GASTEIZ

TRIVINSA
Servicios Inmobiliarios

BARCENA y ZUFIAUR Arquitectos
www.barcenayzufiaur.com

E - 1/75

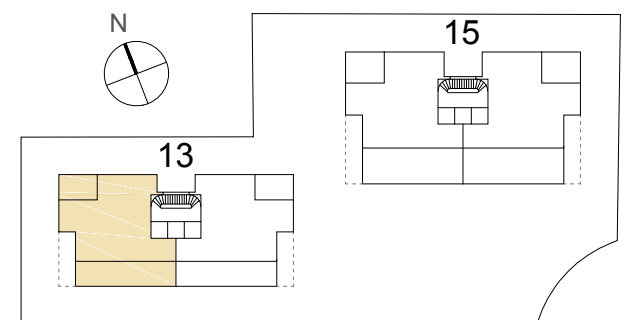
0 1m 2m 3m



MATURANA 13 ÁTICO DCHA.

MATURANA 13 ÁTICO DCHA.

ESTAR - COMEDOR - COCINA	32,34 m ²
DISTRIBUIDOR	2,73 m ²
BAÑO COMÚN	4,14 m ²
BAÑO D1	3,51 m ²
DORMITORIO 1	15,28 m ²
DORMITORIO 2	9,30 m ²
DORMITORIO 3	11,81 m ²
TOTAL SUP. ÚTIL CERRADA	79,11 m²
TERRAZA 1	33,15 m ²
TERRAZA 2	12,34 m ²
VESTÍBULO ÁTICO DCHA	3,40 m ²
TENEDERO	5,34 m ²
TOTAL SUP. ÚTIL	133,34 m²



C/ MATURANA

- Las superficies definitivas serán las que resulten de la ejecución de la obra. Las reflejadas en este plano sólo son orientativas.
- Se hace entrega de la vivienda sólo con el mobiliario y electrodomésticos que consten en la memoria de calidades.
- Este plano queda sujeto a modificaciones por parte de la Dirección Facultativa.

- Este documento es meramente informativo. La información referida al R.D 515/89 del 21 de Abril, se encuentra a disposición del público en nuestras oficinas. No se consideran incluidos en la venta del inmueble el mobiliario *



VILLAS OLARIZU

- ARETXABALETA -
MATURANA U.T.E.

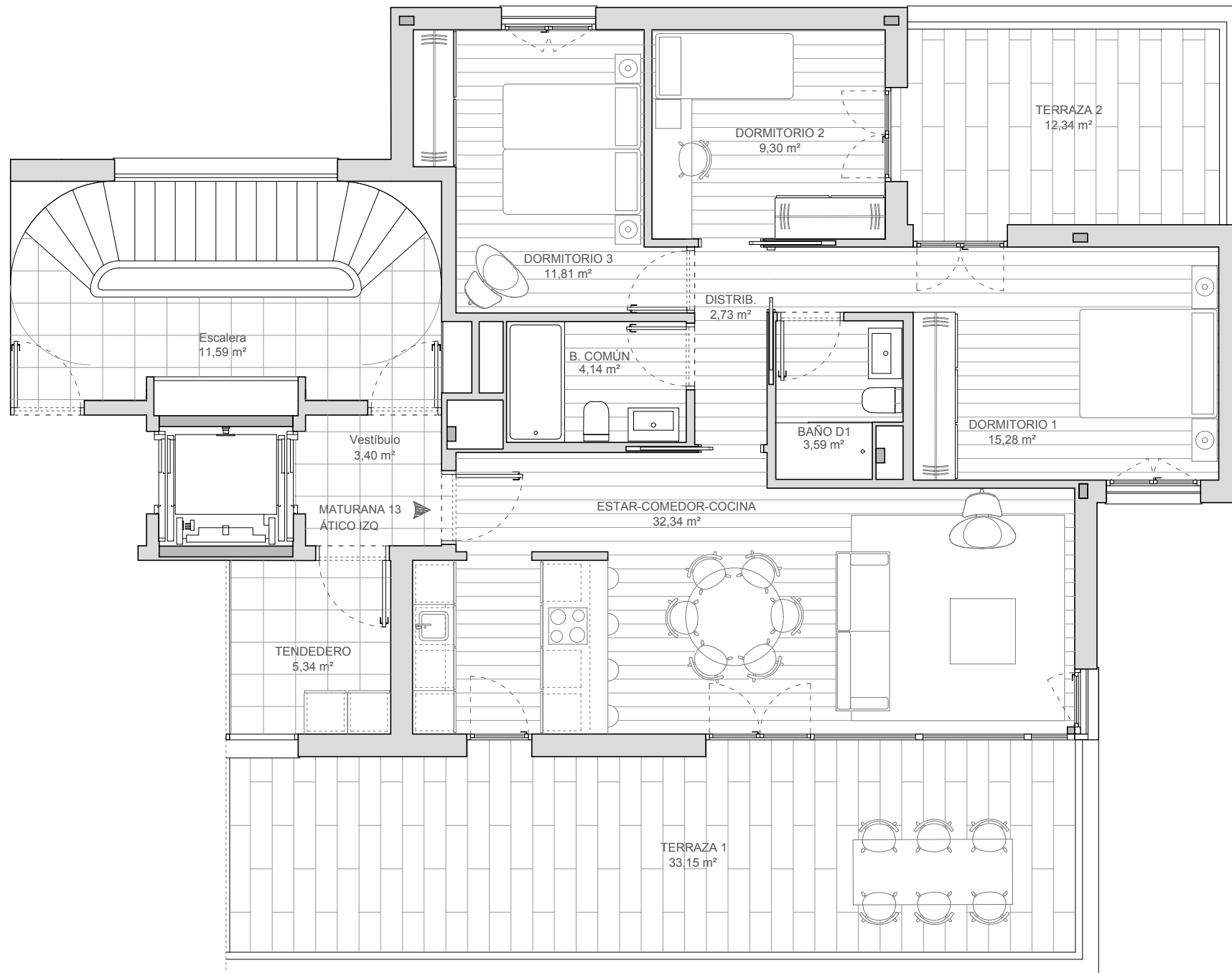
CONSTRUCCIONES
PEREZ DE SAN ROMAN, S.A.
VITORIA-GASTEIZ

TRIVINSA
Servicios Inmobiliarios

BARCENA y ZUFIAUR Arquitectos
www.barcenayzufiaur.com

E - 1/75

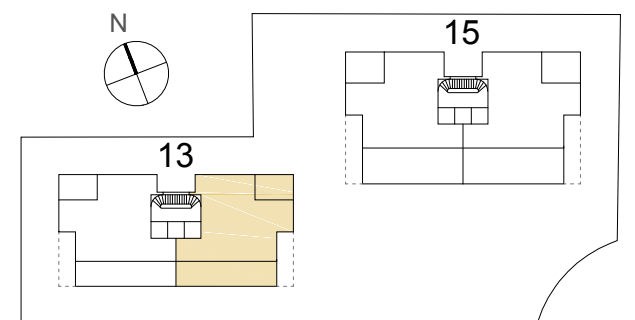
0 1m 2m 3m



MATURANA 13 ÁTICO IZQ.

MATURANA 13 ÁTICO IZQ.

ESTAR - COMEDOR - COCINA	32,34 m ²
DISTRIBUIDOR	2,73 m ²
BAÑO COMÚN	4,14 m ²
BAÑO D1	3,51 m ²
DORMITORIO 1	15,28 m ²
DORMITORIO 2	9,30 m ²
DORMITORIO 3	11,81 m ²
TOTAL SUP. ÚTIL CERRADA	79,11 m²
TERRAZA 1	33,15 m ²
TERRAZA 2	12,34 m ²
VESTÍBULO ÁTICO IZQ	3,40 m ²
TENEDERO	5,34 m ²
TOTAL SUP. ÚTIL	133,34 m²



C/ MATURANA



- Las superficies definitivas serán las que resulten de la ejecución de la obra. Las reflejadas en este plano sólo son orientativas.
- Se hace entrega de la vivienda sólo con el mobiliario y electrodomésticos que consten en la memoria de calidades.
- Este plano queda sujeto a modificaciones por parte de la Dirección Facultativa.
- Este documento es meramente informativo. La información referida al R.D 515/89 del 21 de Abril, se encuentra a disposición del público en nuestras oficinas. No se consideran incluidos en la venta del inmueble el mobiliario *

VILLAS OLARIZU

- ARETXABAETA -
MATURANA U.T.E.

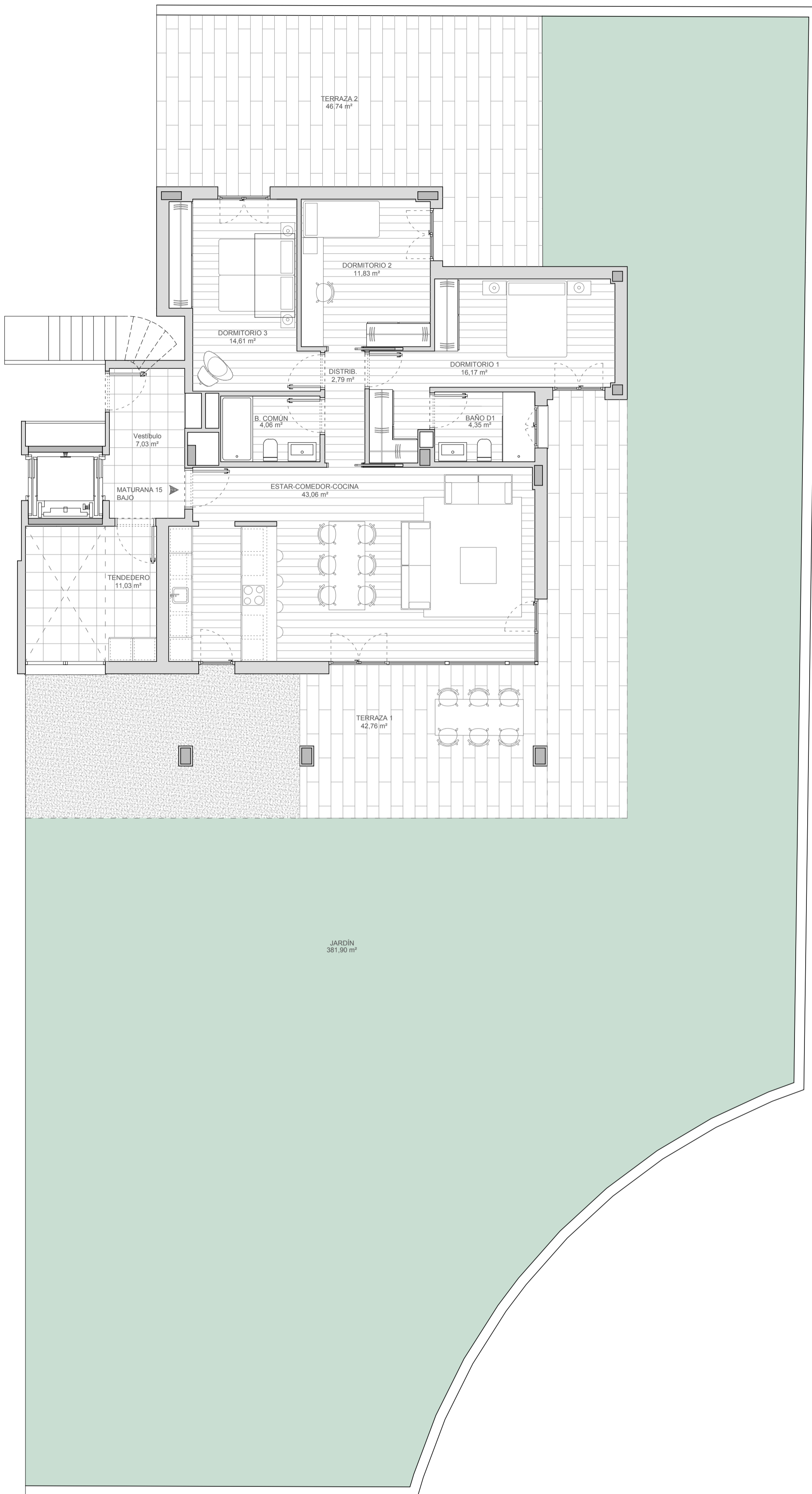
CONSEJO REGULADOR
PEREZ DE SAN ROMAN, S.A.
www.perezdesanroman.com

TRIVINSA
Servicios Inmobiliarios

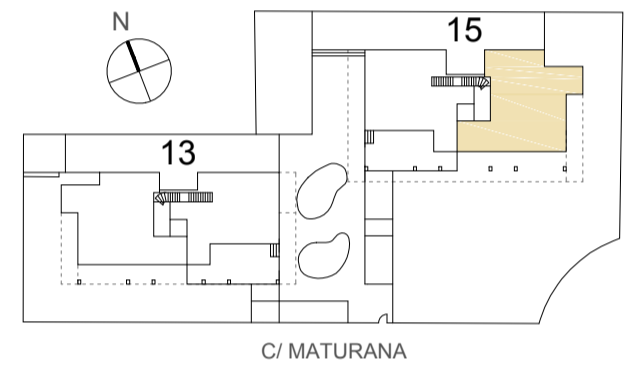
BARCENA-ZUFIAUR Arquitectos
www.barcenayzufaur.com

E - 1/75

0 1m 2m 3m



MATURANA 15 BAJO	
ESTAR - COMEDOR - COCINA	43,06 m ²
DISTRIBUIDOR	2,79 m ²
BAÑO COMÚN	4,06 m ²
BAÑO D1	4,35 m ²
DORMITORIO 1	16,17 m ²
DORMITORIO 2	11,83 m ²
DORMITORIO 3	14,61 m ²
TOTAL SUP. ÚTIL CERRADA	96,87 m²
TERRAZA 1	42,76 m ²
TERRAZA 2	46,74 m ²
VESTÍBULO BAJO	7,03 m ²
TENDEDERO	11,03 m ²
TOTAL SUP. ÚTIL	204,43 m²
JARDÍN	381,90 m ²



MATURANA 15 BAJO

VILLAS OLARIZU

- ARETXABALETA -
MATURANA U.T.E.

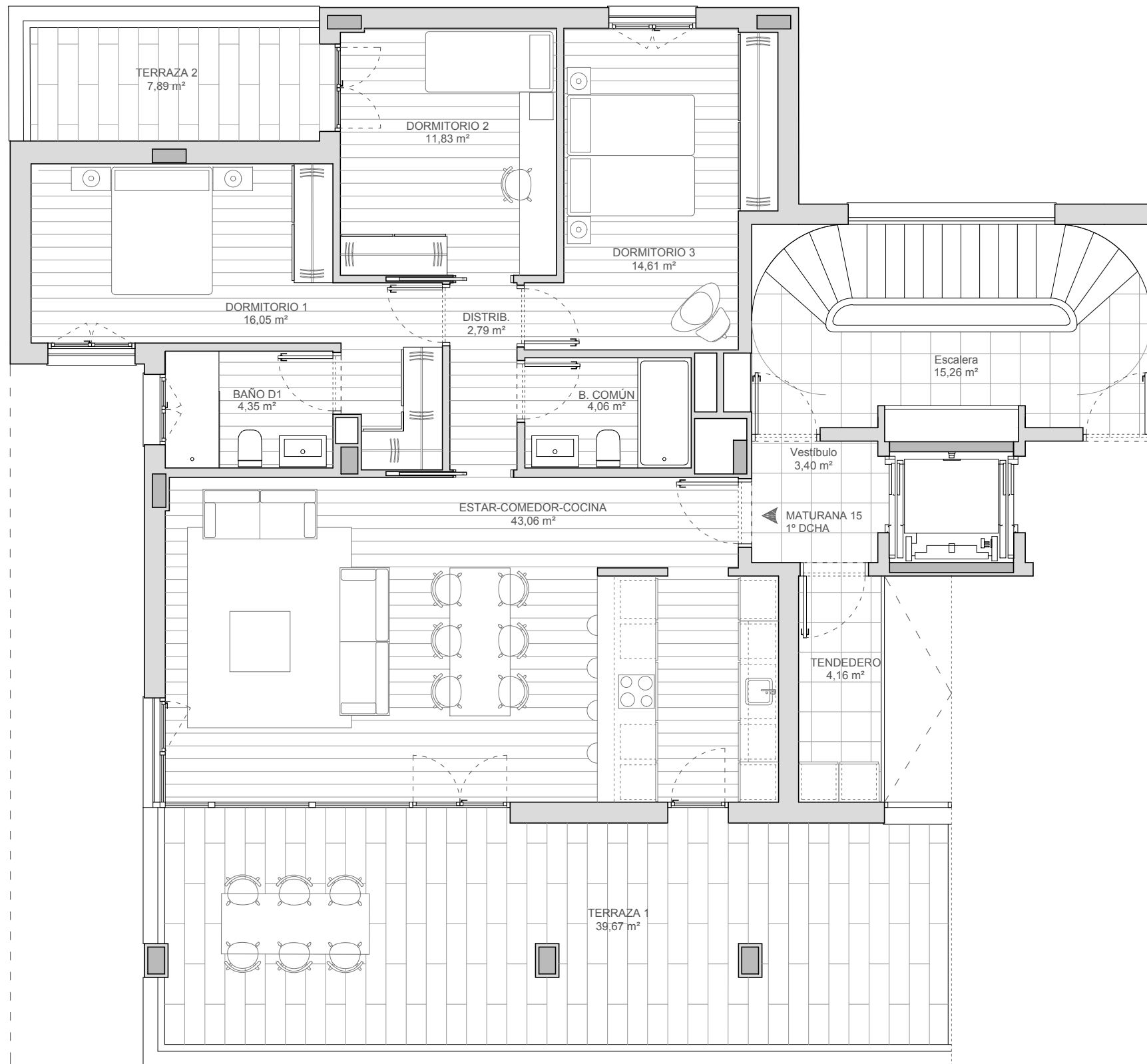
CONSTRUCCIONES
PEREZ DE SAN ROMAN, S.A.
VITORIA-GASTEIZ

TRIVINSA
Servicios Inmobiliarios

BARCENA y ZUFIAUR Arquitectos
www.barcenayzufiaur.com

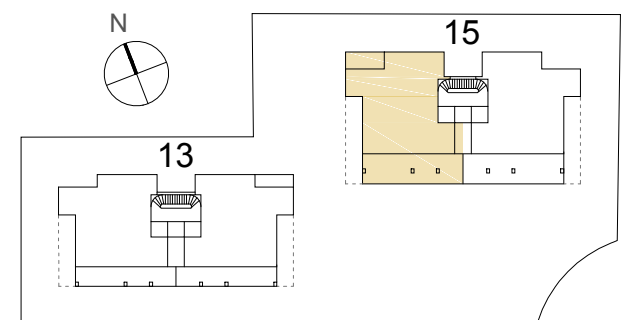
E - 1/75

0 1m 2m 3m



MATURANA 15 1º DCHA.

MATURANA 15 1º DCHA.	
ESTAR - COMEDOR - COCINA	43,06 m ²
DISTRIBUIDOR	2,79 m ²
BAÑO COMÚN	4,06 m ²
BAÑO D1	4,35 m ²
DORMITORIO 1	16,05 m ²
DORMITORIO 2	11,83 m ²
DORMITORIO 3	14,61 m ²
TOTAL SUP. ÚTIL CERRADA	96,75 m²
TERRAZA 1	39,67 m ²
TERRAZA 2	7,89 m ²
VESTÍBULO 1º DCHA	3,40 m ²
TENDEDERO	4,16 m ²
TOTAL SUP. ÚTIL	151,87 m²



C/ MATURANA

- Las superficies definitivas serán las que resulten de la ejecución de la obra. Las reflejadas en este plano sólo son orientativas.
- Se hace entrega de la vivienda sólo con el mobiliario y electrodomésticos que consten en la memoria de calidades.
- Este plano queda sujeto a modificaciones por parte de la Dirección Facultativa.

- Este documento es meramente informativo. La información referida al R.D 515/89 del 21 de Abril, se encuentra a disposición del público en nuestras oficinas. No se consideran incluidos en la venta del inmueble el mobiliario *



VILLAS OLARIZU

- ARETXABAETA -
MATURANA U.T.E.

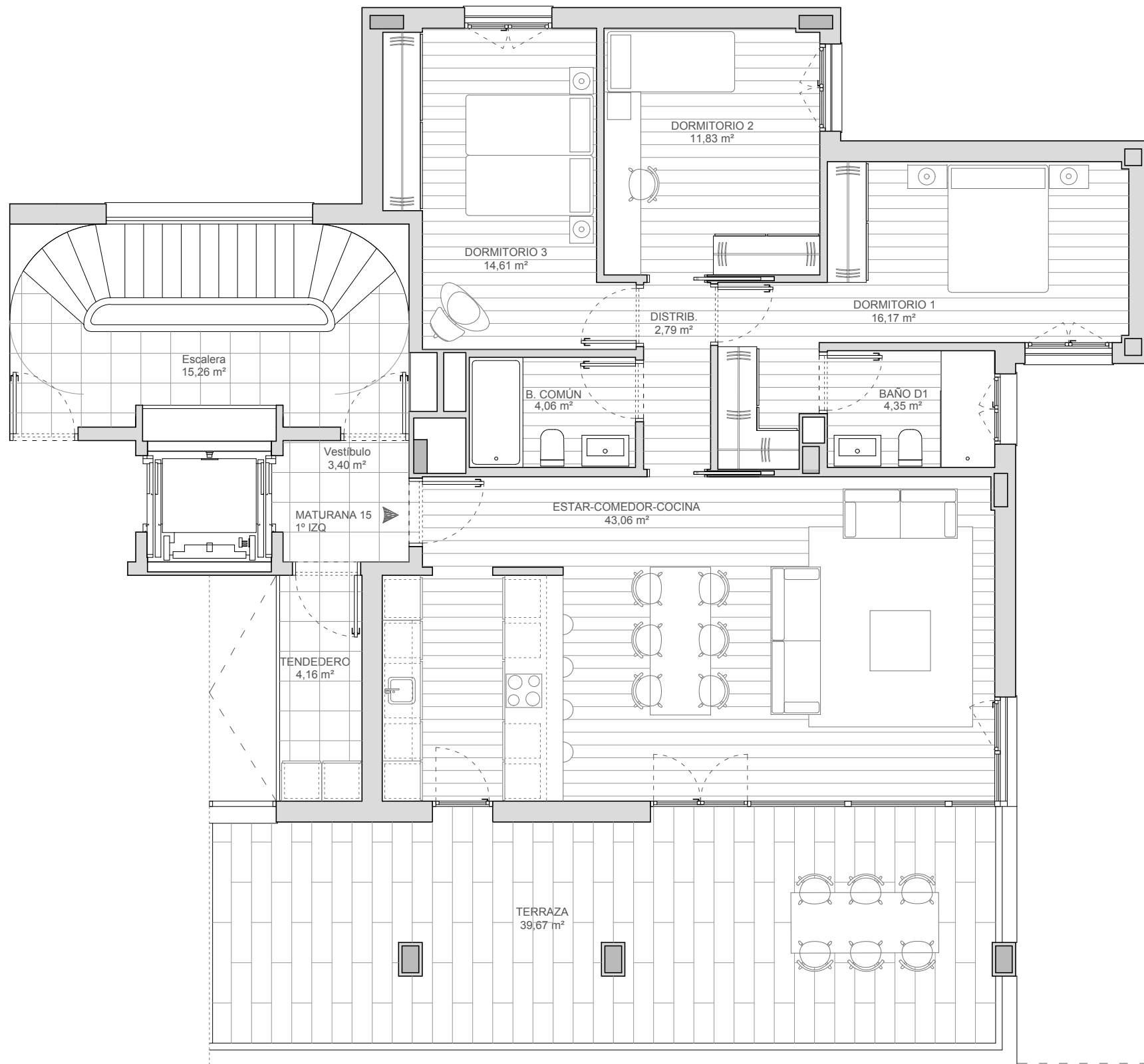
CONSTRUCCIONES
PEREZ DE SAN ROMAN, S.A.
VITORIA-GASTEIZ

TRIVINSA
Servicios Inmobiliarios

BARCENA y ZUFIAUR Arquitectos
www.barcenayzufiaur.com

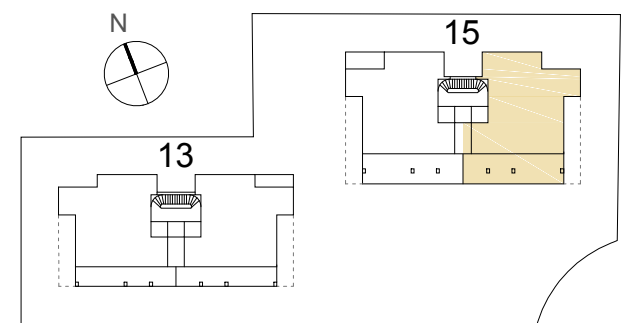
E - 1/75

0 1m 2m 3m



MATURANA 15 1º IZQ.

MATURANA 15 1º IZQ.	
ESTAR - COMEDOR - COCINA	43,06 m ²
DISTRIBUIDOR	2,79 m ²
BAÑO COMÚN	4,06 m ²
BAÑO D1	4,35 m ²
DORMITORIO 1	16,17 m ²
DORMITORIO 2	11,83 m ²
DORMITORIO 3	14,61 m ²
TOTAL SUP. ÚTIL CERRADA	96,87 m²
TERRAZA	39,67 m ²
VESTÍBULO 1º IZQ	3,40 m ²
TENEDERO	4,16 m ²
TOTAL SUP. ÚTIL	144,10 m²



C/ MATURANA

- Las superficies definitivas serán las que resulten de la ejecución de la obra. Las reflejadas en este plano sólo son orientativas.
- Se hace entrega de la vivienda sólo con el mobiliario y electrodomésticos que consten en la memoria de calidades.
- Este plano queda sujeto a modificaciones por parte de la Dirección Facultativa.

- Este documento es meramente informativo. La información referida al R.D 515/89 del 21 de Abril, se encuentra a disposición del público en nuestras oficinas. No se consideran incluidos en la venta del inmueble el mobiliario *



VILLAS OLARIZU

- ARETXABAETA -
MATURANA U.T.E.

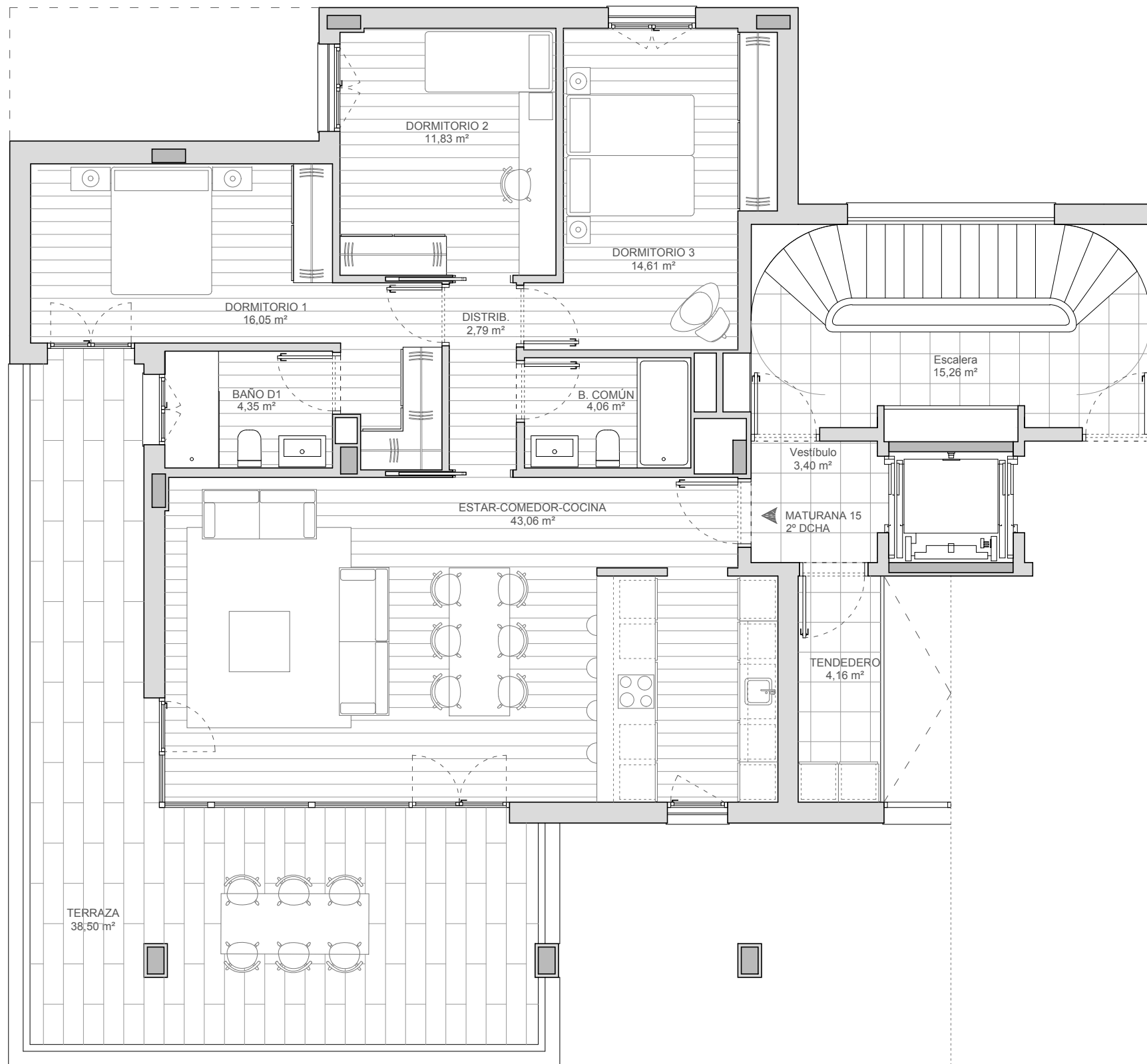
CONSTRUCCIONES
PEREZ DE SAN ROMAN, S.A.
VITORIA-GASTEIZ

TRIVINSA
Servicios Inmobiliarios

BARCENA y ZUFIAUR Arquitectos
www.barcenayzufiaur.com

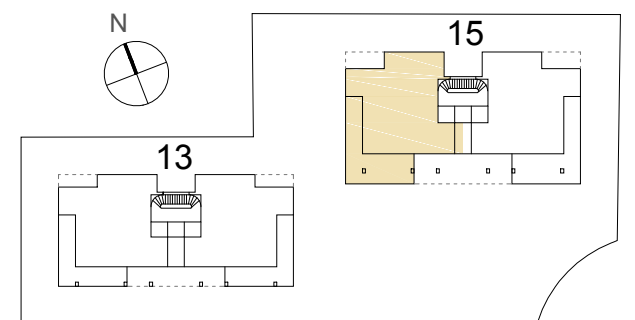
E - 1/75

0 1m 2m 3m



MATURANA 15 2º DCHA.

MATURANA 15 2º DCHA.	
ESTAR - COMEDOR - COCINA	43,06 m ²
DISTRIBUIDOR	2,79 m ²
BAÑO COMÚN	4,06 m ²
BAÑO D1	4,35 m ²
DORMITORIO 1	16,05 m ²
DORMITORIO 2	11,83 m ²
DORMITORIO 3	14,61 m ²
TOTAL SUP. ÚTIL CERRADA	96,75 m²
TERRAZA	38,50 m ²
VESTÍBULO 2º DCHA	3,40 m ²
TENDEDERO	4,16 m ²
TOTAL SUP. ÚTIL	142,81 m²



C/ MATURANA

- Las superficies definitivas serán las que resulten de la ejecución de la obra. Las reflejadas en este plano sólo son orientativas.
- Se hace entrega de la vivienda sólo con el mobiliario y electrodomésticos que consten en la memoria de calidades.
- Este plano queda sujeto a modificaciones por parte de la Dirección Facultativa.

- Este documento es meramente informativo. La información referida al R.D 515/89 del 21 de Abril, se encuentra a disposición del público en nuestras oficinas. No se consideran incluidos en la venta del inmueble el mobiliario *



VILLAS OLARIZU

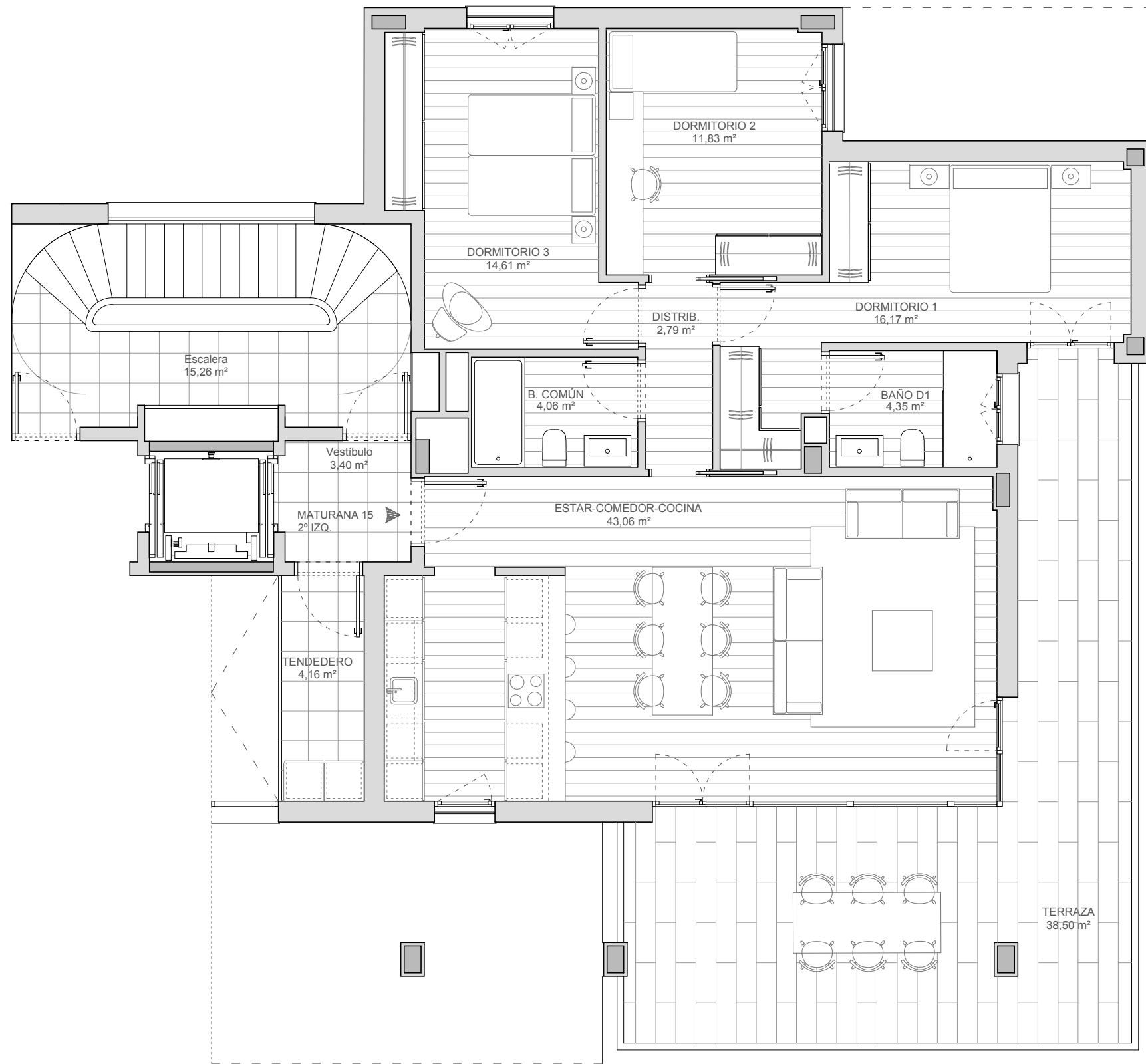
- ARETXABALETA -
MATURANA U.T.E.

CONSTRUCCIONES
PEREZ DE SAN ROMAN, S.A.
VITORIA-GASTEIZ

TRIVINSA
Servicios Inmobiliarios

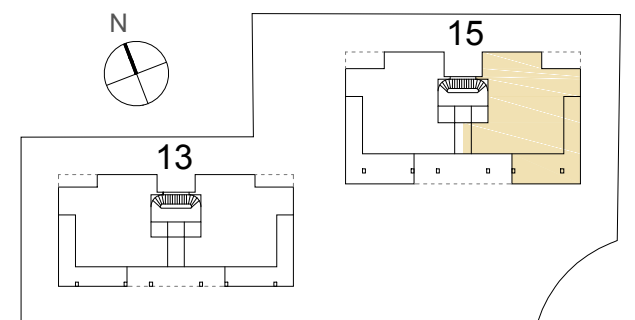
BARCENA y ZUFIAUR Arquitectos
www.barcenayzufiaur.com

E - 1/75



MATURANA 15 2º IZQ.

MATURANA 15 2º IZQ.	
ESTAR - COMEDOR - COCINA	43,06 m ²
DISTRIBUIDOR	2,79 m ²
BAÑO COMÚN	4,06 m ²
BAÑO D1	4,35 m ²
DORMITORIO 1	16,17 m ²
DORMITORIO 2	11,83 m ²
DORMITORIO 3	14,61 m ²
TOTAL SUP. ÚTIL CERRADA	96,87 m²
TERRAZA	38,50 m ²
VESTÍBULO 2º IZQ.	3,40 m ²
TENDEDERO	4,16 m ²
TOTAL SUP. ÚTIL	142,93 m²



C/ MATURANA

- Las superficies definitivas serán las que resulten de la ejecución de la obra. Las reflejadas en este plano sólo son orientativas.
- Se hace entrega de la vivienda sólo con el mobiliario y electrodomésticos que consten en la memoria de calidades.
- Este plano queda sujeto a modificaciones por parte de la Dirección Facultativa.

- Este documento es meramente informativo. La información referida al R.D 515/89 del 21 de Abril, se encuentra a disposición del público en nuestras oficinas. No se consideran incluidos en la venta del inmueble el mobiliario *



VILLAS OLARIZU

- ARETXABAETA -
MATURANA U.T.E.

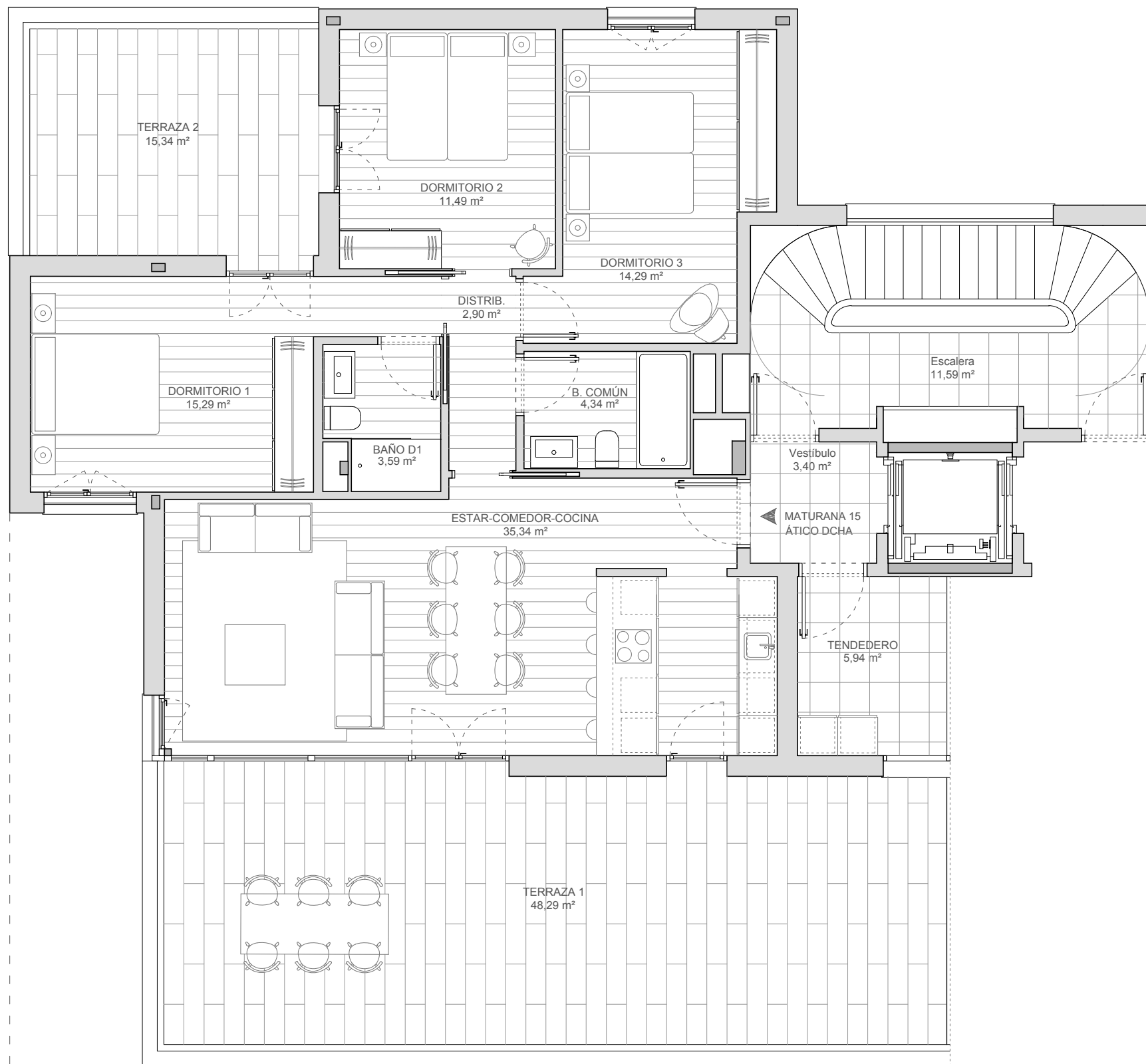
CONSTRUCCIONES
PEREZ DE SAN ROMAN, S.A.
VITORIA-GASTEIZ

TRIVINSA
Servicios Inmobiliarios

BARCENA y ZUFIAUR Arquitectos
www.barcenayzufiaur.com

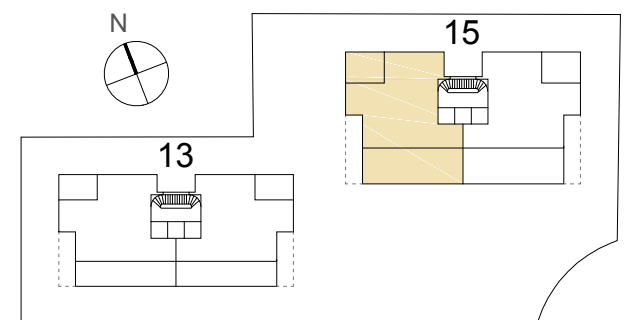
E - 1/75

0 1m 2m 3m



MATURANA 15 ÁTICO DCHA.

MATURANA 15 ÁTICO DCHA.	
ESTAR - COMEDOR - COCINA	35,34 m ²
DISTRIBUIDOR	2,90 m ²
BAÑO COMÚN	4,34 m ²
BAÑO D1	3,59 m ²
DORMITORIO 1	15,29 m ²
DORMITORIO 2	11,49 m ²
DORMITORIO 3	14,29 m ²
TOTAL SUP. ÚTIL CERRADA	87,19 m²
TERRAZA 1	48,29 m ²
TERRAZA 2	15,34 m ²
VESTÍBULO ÁTICO DCHA	3,40 m ²
TENDEDERO	5,94 m ²
TOTAL SUP. ÚTIL	160,16 m²



C/ MATURANA

- Las superficies definitivas serán las que resulten de la ejecución de la obra. Las reflejadas en este plano sólo son orientativas.
- Se hace entrega de la vivienda sólo con el mobiliario y electrodomésticos que consten en la memoria de calidades.
- Este plano queda sujeto a modificaciones por parte de la Dirección Facultativa.

- Este documento es meramente informativo. La información referida al R.D 515/89 del 21 de Abril, se encuentra a disposición del público en nuestras oficinas. No se consideran incluidos en la venta del inmueble el mobiliario.



VILLAS OLARIZU

- ARETXABALETA -
MATURANA U.T.E.

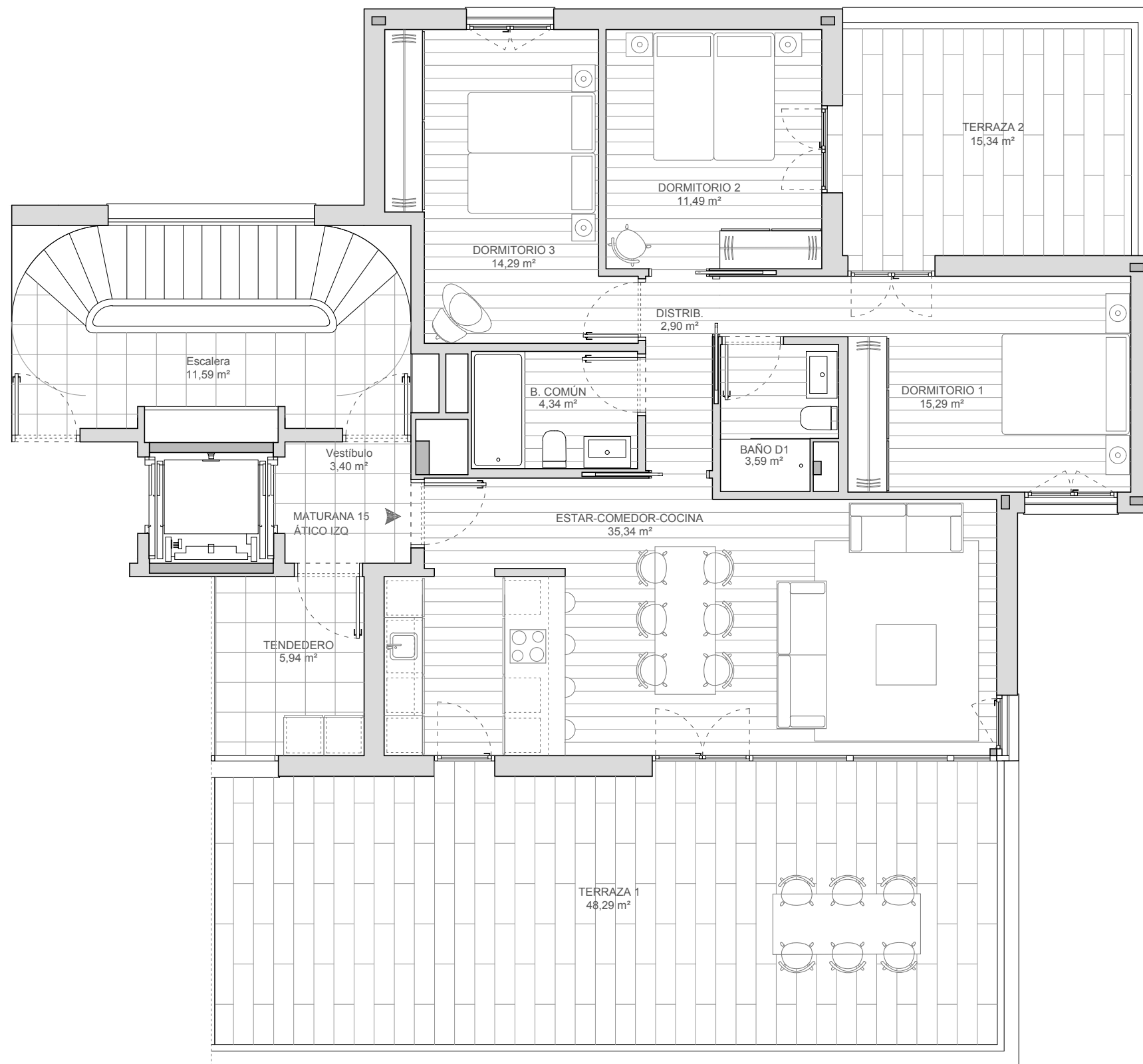
CONSTRUCCIONES
PEREZ DE SAN ROMAN, S.A.
VITORIA-GASTEIZ

TRIVINSA
Servicios Inmobiliarios

BARCENA y ZUFIAUR Arquitectos
www.barcenayzufiur.com

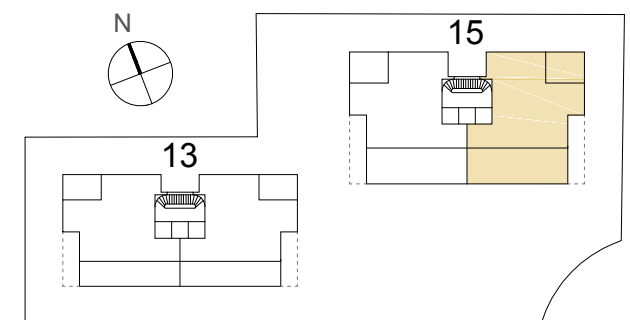
E - 1/75

0 1m 2m 3m



MATURANA 15 ÁTICO IZQ.

MATURANA 15 ÁTICO IZQ.	
ESTAR - COMEDOR - COCINA	35,34 m ²
DISTRIBUIDOR	2,90 m ²
BAÑO COMÚN	4,34 m ²
BAÑO D1	3,59 m ²
DORMITORIO 1	15,29 m ²
DORMITORIO 2	11,49 m ²
DORMITORIO 3	14,29 m ²
TOTAL SUP. ÚTIL CERRADA	87,24 m²
TERRAZA 1	48,29 m ²
TERRAZA 2	15,34 m ²
VESTÍBULO ÁTICO IZQ	3,40 m ²
TENDEDERO	5,94 m ²
TOTAL SUP. ÚTIL	160,21 m²



C/ MATURANA

- Las superficies definitivas serán las que resulten de la ejecución de la obra. Las reflejadas en este plano sólo son orientativas.
- Se hace entrega de la vivienda sólo con el mobiliario y electrodomésticos que consten en la memoria de calidades.
- Este plano queda sujeto a modificaciones por parte de la Dirección Facultativa.
- Este documento es meramente informativo. La información referida al R.D 515/89 del 21 de Abril, se encuentra a disposición del público en nuestras oficinas. No se consideran incluidos en la venta del inmueble el mobiliario *

